



Energistyrelsen



Plan- og  
Landdistriktsstyrelsen



Styrelsen for Grøn  
Arealomlægning og Vandmiljø

# En tur ind i VE-planlægningens maskinrum

Workshop med VE-rejseholdet

23-04-2026

# Dagens program

09:30

## **Velkomst og nyt fra VE-rejseholdet**

v. VE-rejseholdet

## **Session 1: Tilgange til intern faglig organisering i VE-planlægning**

Oplæg, paneldebat og borddrøftelser

*Pause*

## **Session 2: Samarbejde og dialog med opstiller og rådgiver i VE-planlægning**

Oplæg, paneldebat og borddrøftelser

## **Frokost**

## **Session 3: Brug af drejebøger og skabeloner i VE-planlægning**

Oplæg og paneldebat

*Pause*

## **Workshop**

15:25

## **Tak for i dag og på gensyn**

v. VE-rejseholdet

# Hvem er VE-rejseholdet?

- VE-rejseholdet skal bl.a. sikre udbredelse af gode eksempler i forbindelse med realisering af VE-projekter i kommunerne og dermed understøtte kommunernes indsats for VE-udbygningen på land
- VE-rejseholdet består af Energistyrelsen, Plan-og Landdistriktsstyrelsen og Styrelsen for Grøn Arealomlægning og Vandmiljø
- Ophæng i Klimaaftale om grøn strøm og varme 2022
- Igangsat i 2023 og løber til og med 2026



Mød dit bord



# Dagens program

09:30

**Velkomst og nyt fra VE-rejseholdet**  
v. VE-rejseholdet

**Session 1: Tilgange til intern faglig organisering i VE-planlægning**  
Oplæg, paneldebat og borddrøftelser

*Pause*

**Session 2: Samarbejde og dialog med opstiller og rådgiver i VE-planlægning**  
Oplæg, paneldebat og borddrøftelser

**Frokost**

**Session 3: Brug af drejebøger og skabeloner i VE-planlægning**  
Oplæg og paneldebat

*Pause*

**Workshop**

15:25

**Tak for i dag og på gensyn**  
v. VE-rejseholdet



## Session 1

# Tilgange til intern faglig organisering i VE-planlægning

Oplæg v. Julie Skajaa fra Aalborg Kommune

Oplæg v. Thomas Jensen fra Hjørring Kommune

Paneldebat

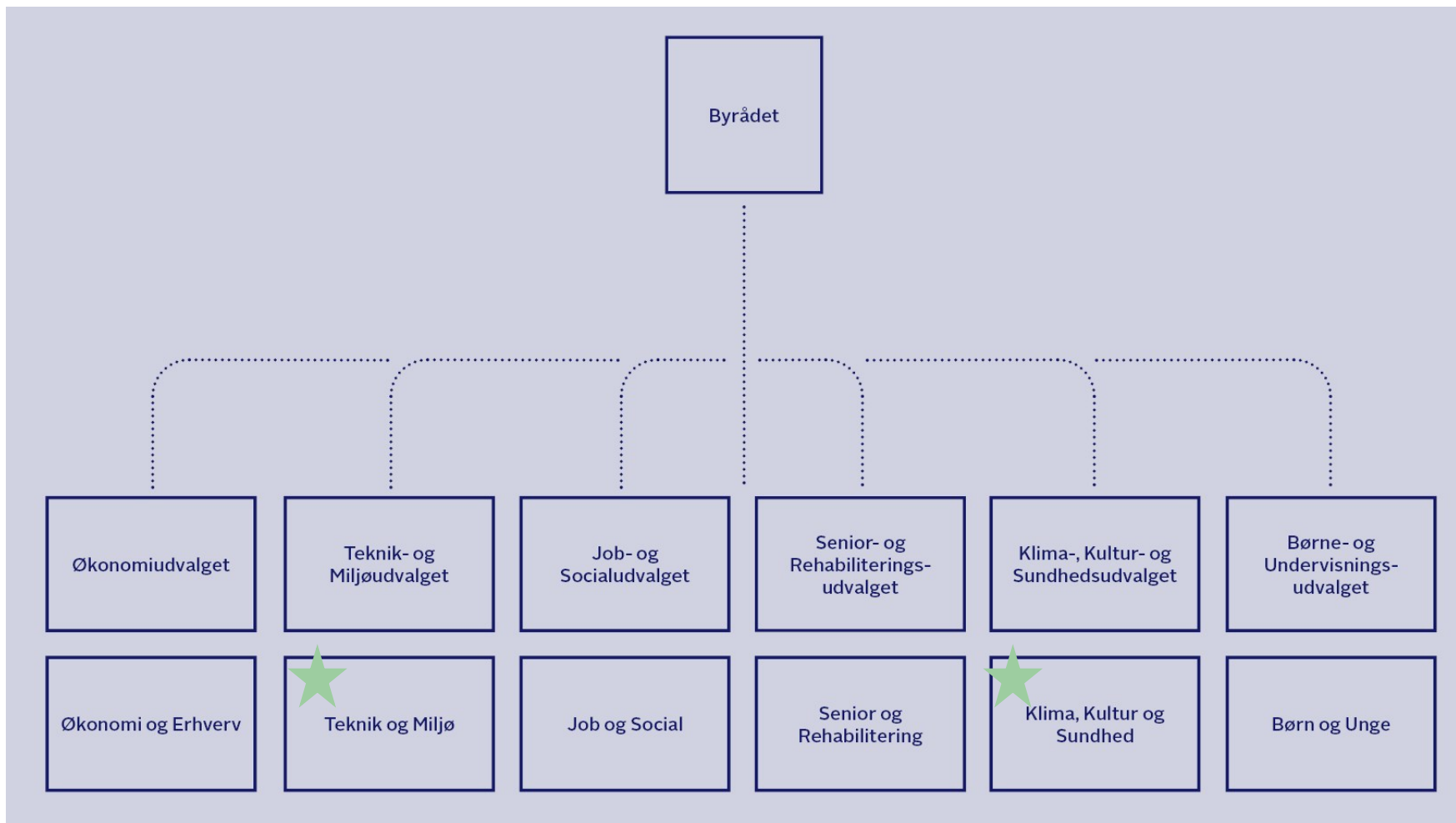
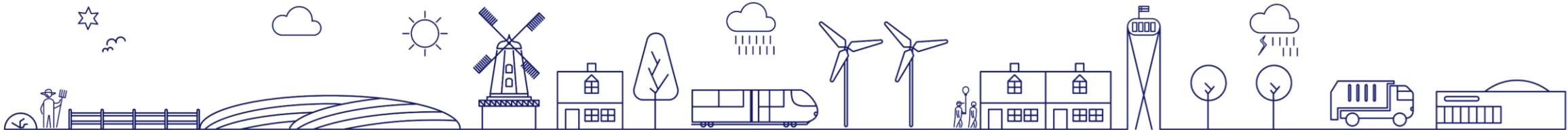
Drøftelser ved bordene

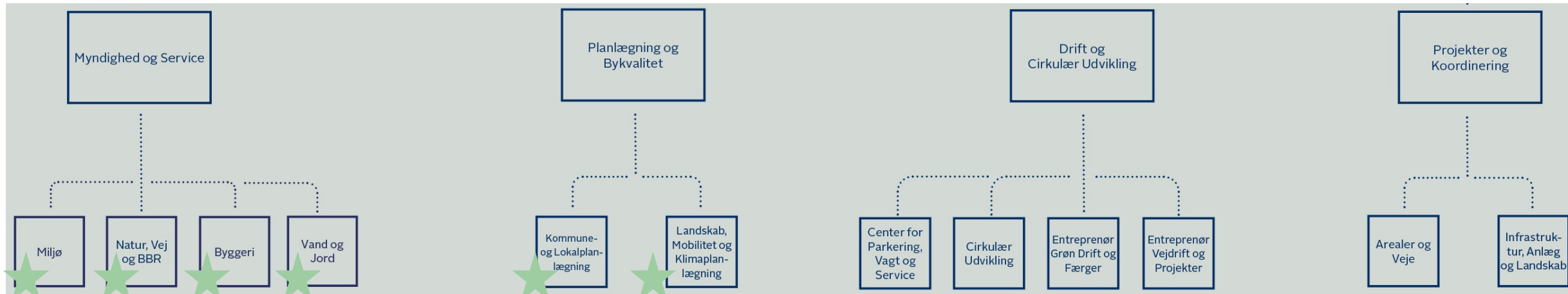
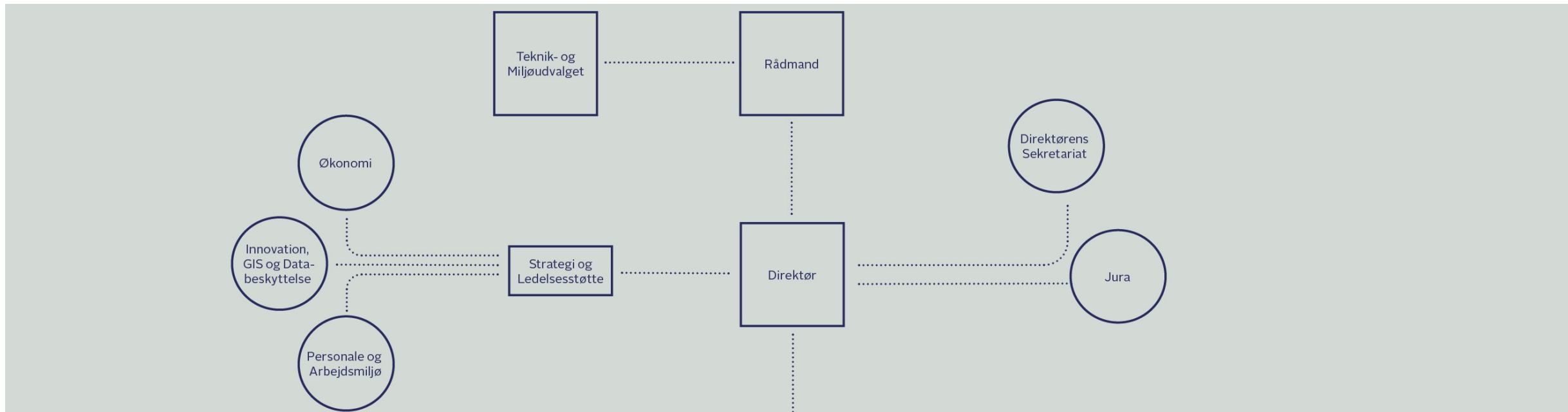


# Aalborg



Aalborg







## VE – Gruppen

Fast inventar fra afdeling **Kommune- og lokalplanlægning:**

3 Lokalplanlæggere

2 Kommuneplanlæggere

Og fra afdeling **Landskab, Mobilitet og klima planlægning:**

1 Landskabsarkitekt

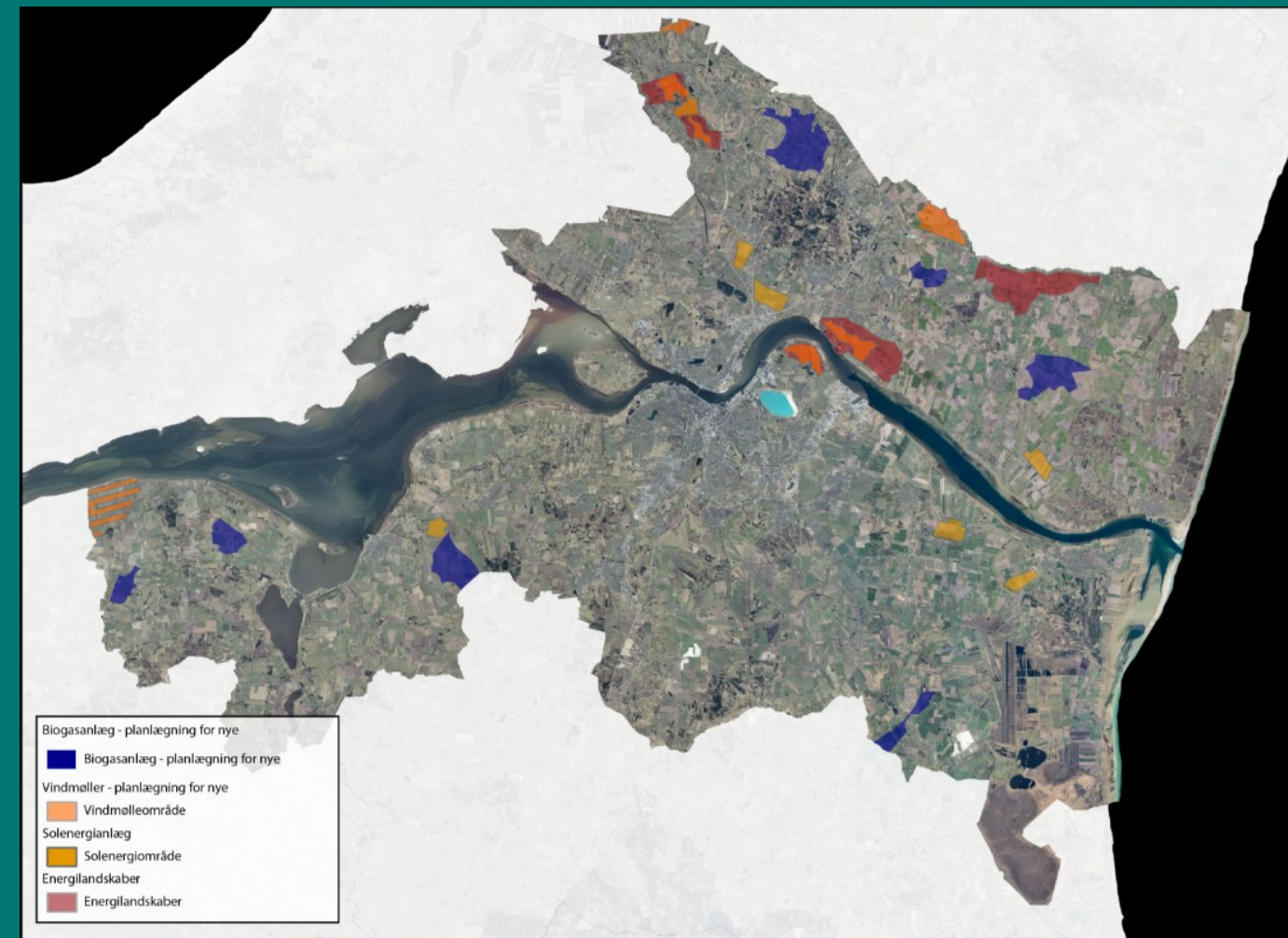
### Kogebogen

Kogebogen er en forlængelse af kvalitetsledelsessystemet i By og Land. Kogebogen beskriver i detaljer, hvordan planer udarbejdes i Aalborg Kommune. Det er dog ikke en gennemgang af lovgivningen eller beskrivelse af, hvordan man laver gode planer.



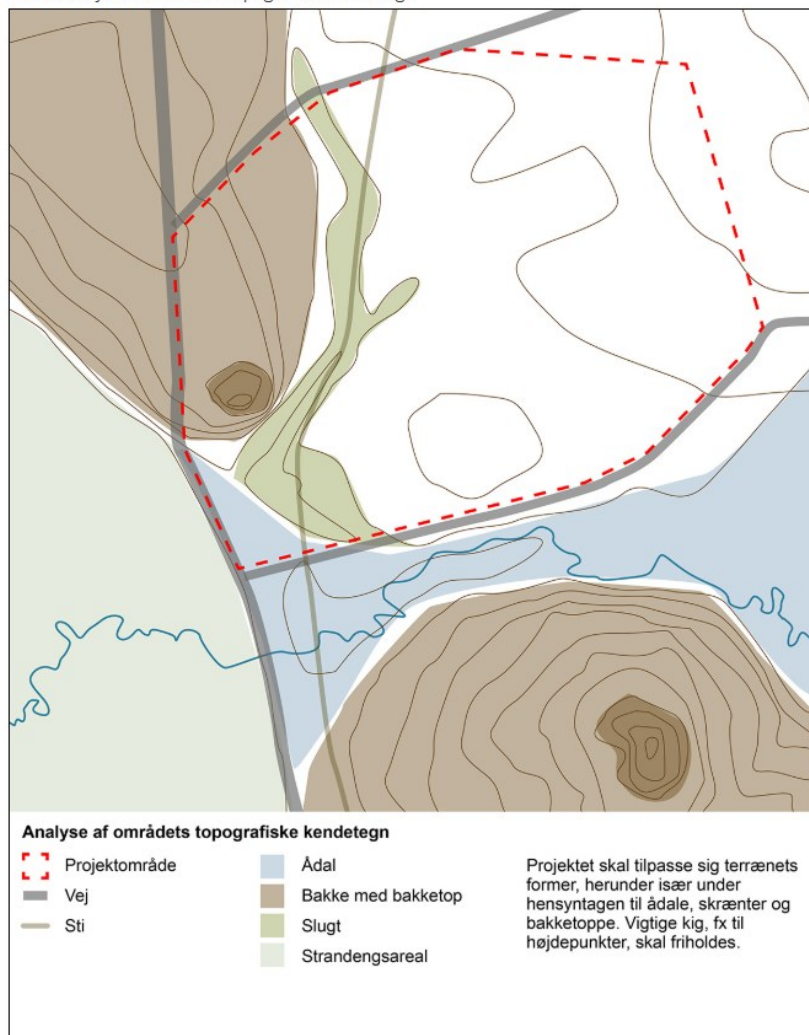
Der kan planlægges for etablering solenergianlæg indenfor de på kort udpegede solenergiområder.

- Solenergianlæg skal tilpasses landskabet, området og omgivelsernes særlige karakter gennem en **landskabelig helhedsplan**.
- Vigtige landskabskig skal sikres, og særlige landskabstræk understreges – for eksempel ved opdeling af anlægget eller bevaring af læhegn.
- Der skal skabes grønne korridorer gennem anlægget...
- Sikre opretholdelse eller etablering af offentlige stiforbindelser ...
- Vedvarende energianlæg kan etableres indenfor lavbundsarealer... så de ikke umuliggør etableringen af vådområde.

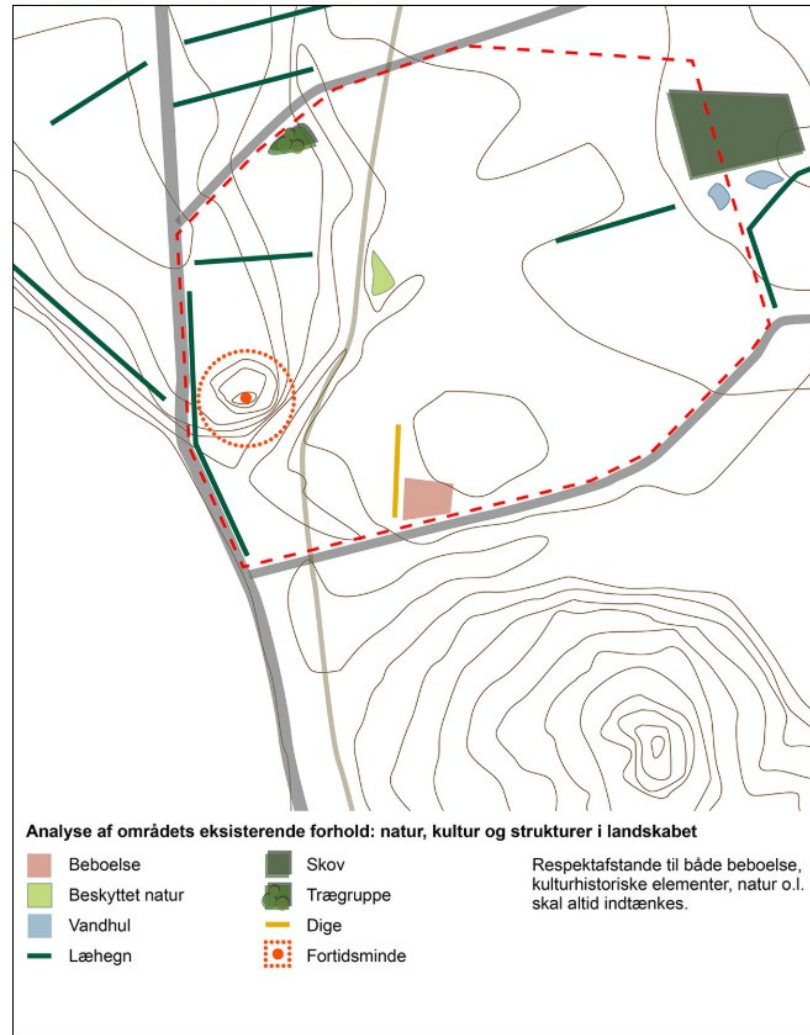


# Landskabelig helhedsplan

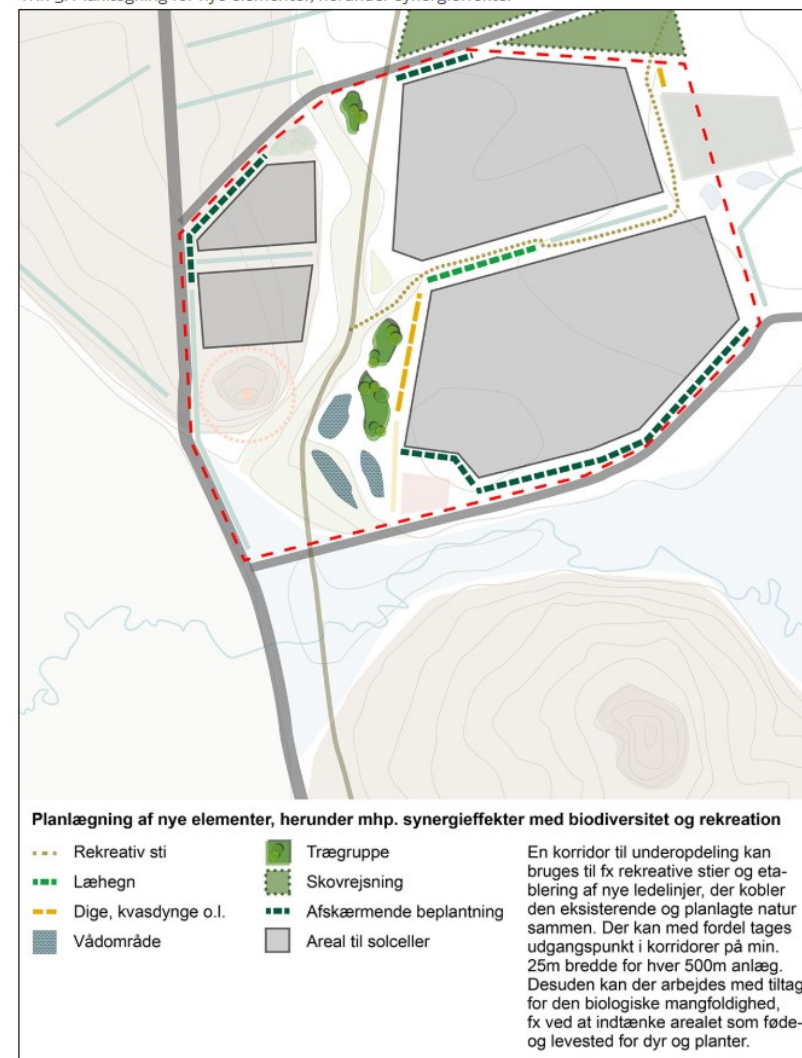
Trin 1: Analyse af områdets topografiske kendetegn



Trin 2: Analyse af områdets eksisterende forhold



Trin 3: Planlægning for nye elementer, herunder synergieffekter







# Session 1: Overordnede tilgange til intern faglig organisering

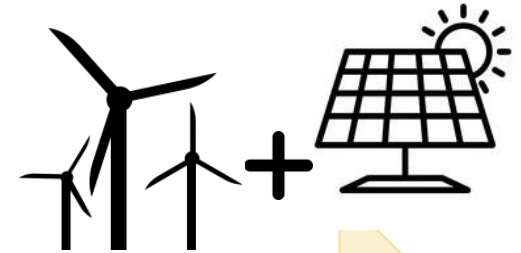
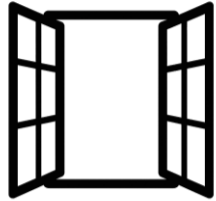
Ved Rasmus Bo Rasmusen og Thomas Jensen

Hjørring Kommune

VE-rejseholdet - *Workshop om praksis for VE-planlægning i kommunerne* den 23. april 2026

Fredericia

# Tidslinje



Ansøgningsvindue

Fordebat

Igang sætning af  
planlægning

Afgrænsning og  
projektbeskrivelse

KS af  
plangrundlag og  
MV

37 ansøgninger

34 sendt i fordebat

22 skal have plan og MV

14 afholdte 360°-møder

5 afleverede materialer

**Fase 1**  
**Samlebånd**

**Fase 2**  
**Individuelt**

# Udgangspunkt for en ny model for behandling af VE-ansøgninger

---



## Politikernes tilgang:

- Første forsøg med et ansøgningsvindue gik ikke så godt, idet kun et ud af 14 projekter er blevet godkendt, denne ene er dog blevet påklaget. Derfor ønske politikerne en anden tilgang til myndighedsbehandlingen af ansøgninger i den efterfølgende ansøgningsrunde.

## Ledelsens tilgang:

- Opgaven med de 22 projekter skal ligge hos en tværfaglig kernegruppe
  - Kernegruppen medlemmer skal dække over en række fagligheder som f.eks. planlægning, natur, miljøvurdering, kommunikation, energiplanlægning m.m.
  - Kernegruppen skal kunne trække kompetencer og fagligheder fra andre teams (Resursegruppen)
  - Der skal arbejdes med det brede miljøbegreb
  - Alle deles om tovholderrollerne
  - Gruppen skal sidde fysisk sammen (2 dage om ugen)
- 
- Medarbejderne findes i organisationen (ingen ny ansættelser)

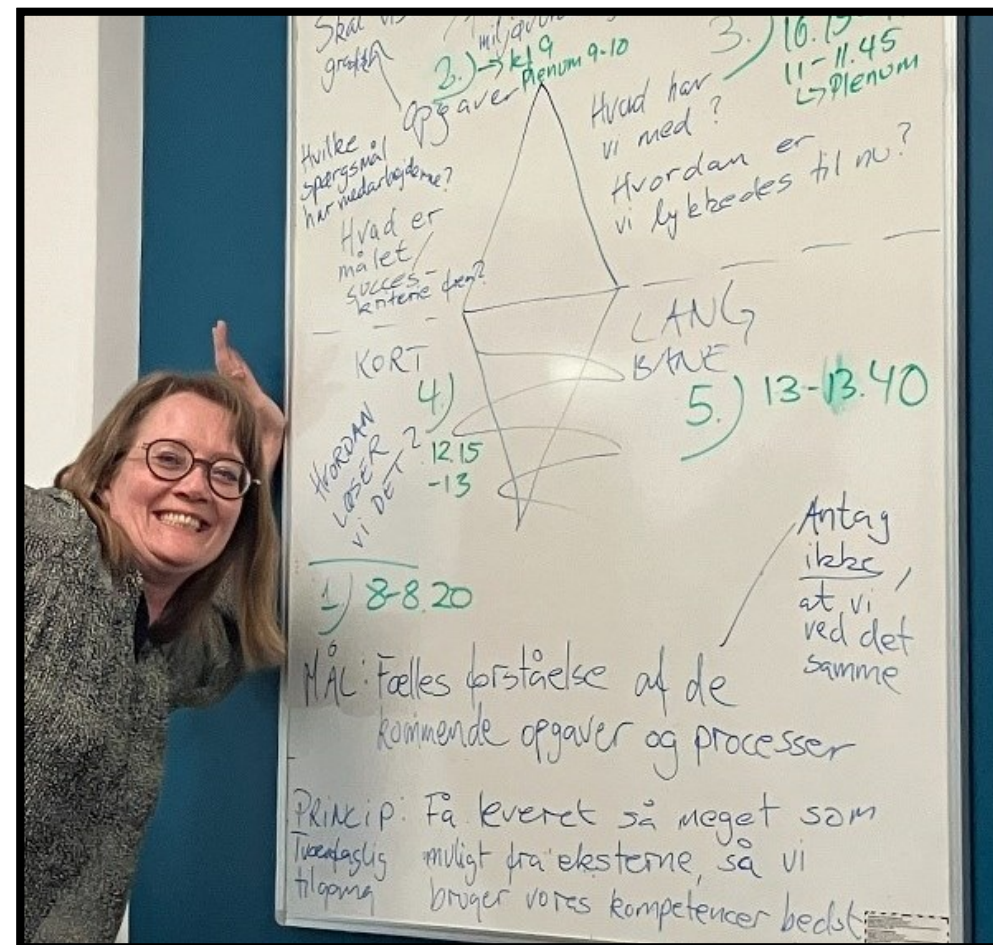
# Udgangspunkt for en ny model for behandling af VE-ansøgninger



Gruppen, som i fællesskab skulle udarbejde en ny model, bestod af:

- 1 direktør+
  - 2 chefer+
  - 4 teamledere+
  - 10 medarbejdere
- = **1 arbejdsfællesskab**

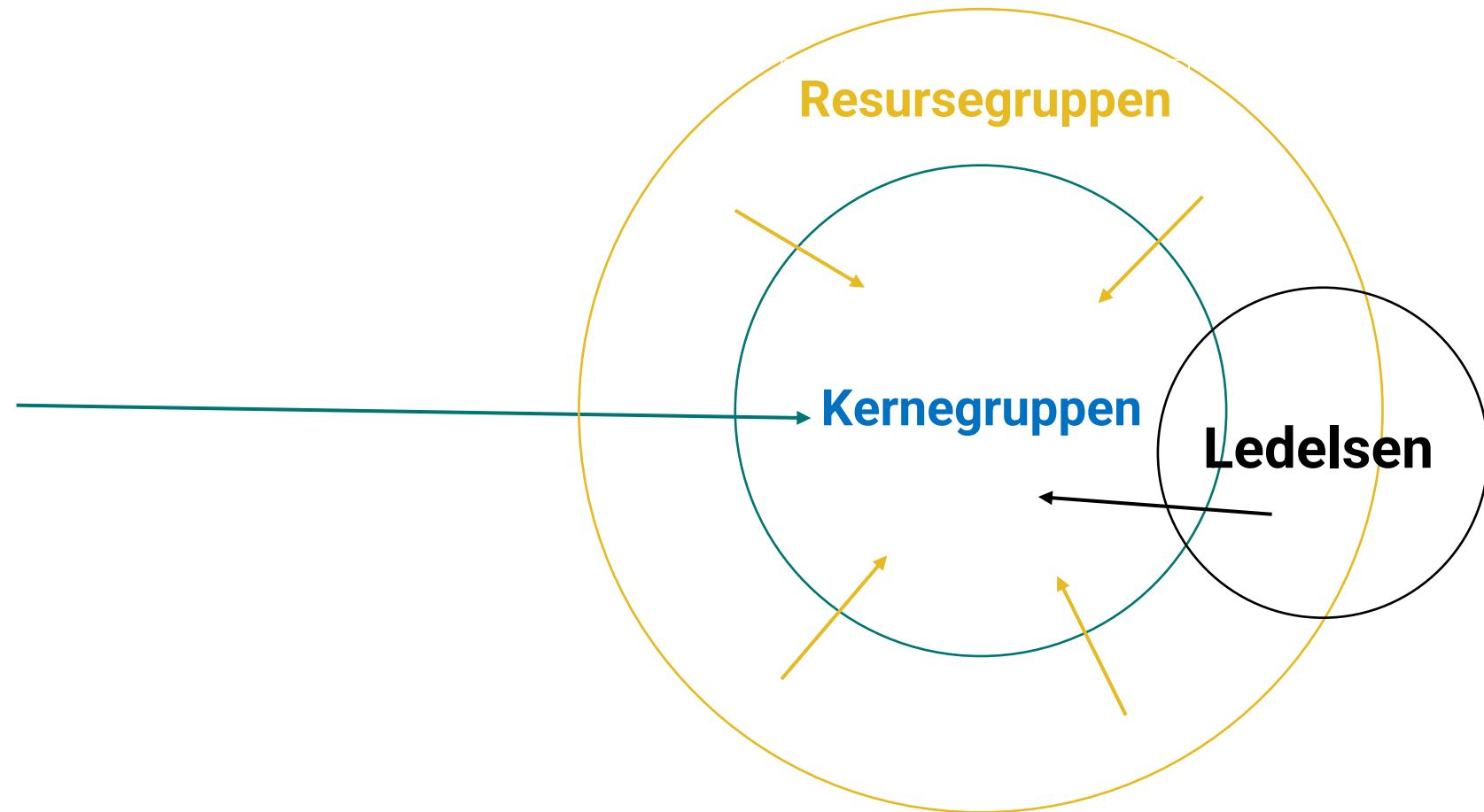
*"Det eneste vi var enige om var, at vi skulle gøre tingene på en ny måde, og selv det var vi ikke helt enige om..." Anonym medarbejder*



# Ny model - Mange fagligheder i spil!



Bæredygtig udvikling  
Energifællesskaber  
Energiplanlægning  
Erhvervsudvikling  
Grundvand  
Grøn trepart  
Jura  
Kommunikation  
Landbrug  
Landdistrikt udvikling  
Landskab  
Lavbundsprojekter  
Ledelse  
Lokalkendskab  
Miljø  
Miljøvurdering  
Natur  
Planlægning  
Politisk betjening  
Projektledelse  
Sektorkobling  
Vej og Trafik

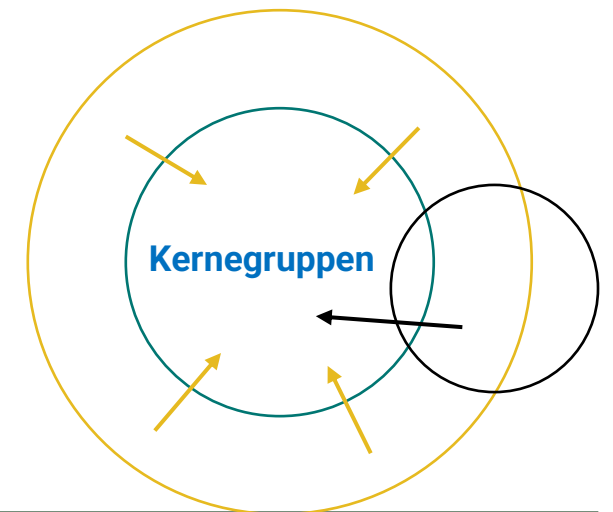




# Ny model for behandling af VE-ansøgninger

---

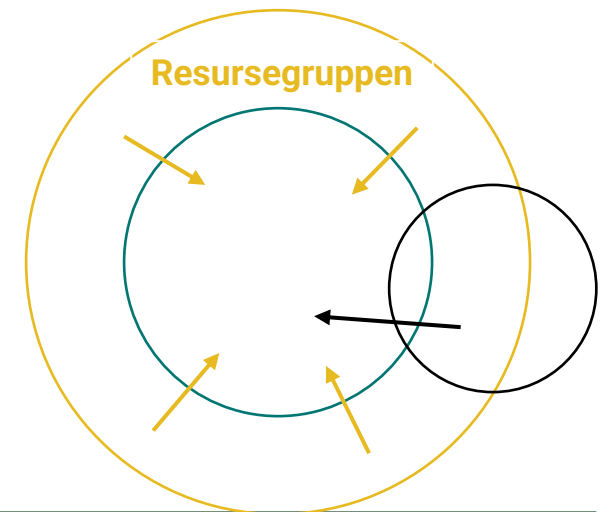
- Kernegruppen
  - Består af en teamleder og 5 medarbejdere
  - Overblik/Tovholder
    - Tidsplan osv.
  - Kommunikation
  - Leverandørstyring
    - Har den løbende dialog med ansøger
    - Koordinering
  - Ledelsesrapportering på fremdrift
  - Udarbejdelse af beslutningsoplæg





# Ny model for behandling af VE-ansøgninger

- Resursegruppen
  - Består af 9 personer med forskellige fagligheder - typisk nogle, som ikke er tilstede i Kernegruppen
  - Deltager i interne høringer af afgrænsningsnotater og miljøvurderingsrapporter
  - Faglige spidskompetencer
  - Perspektivering
  - Koordinering i forhold til andre relevante projekter

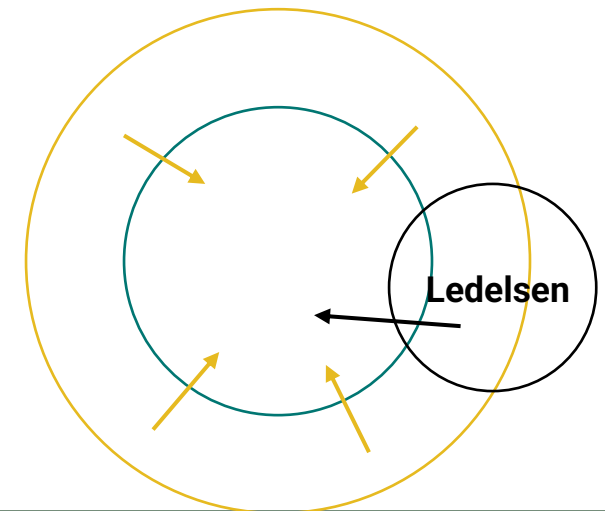




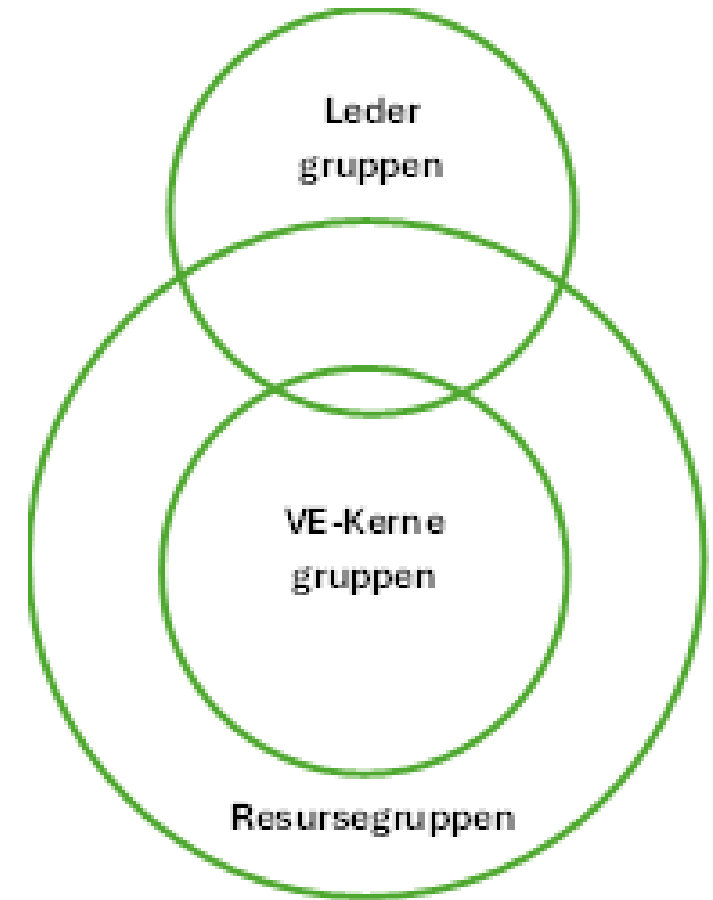
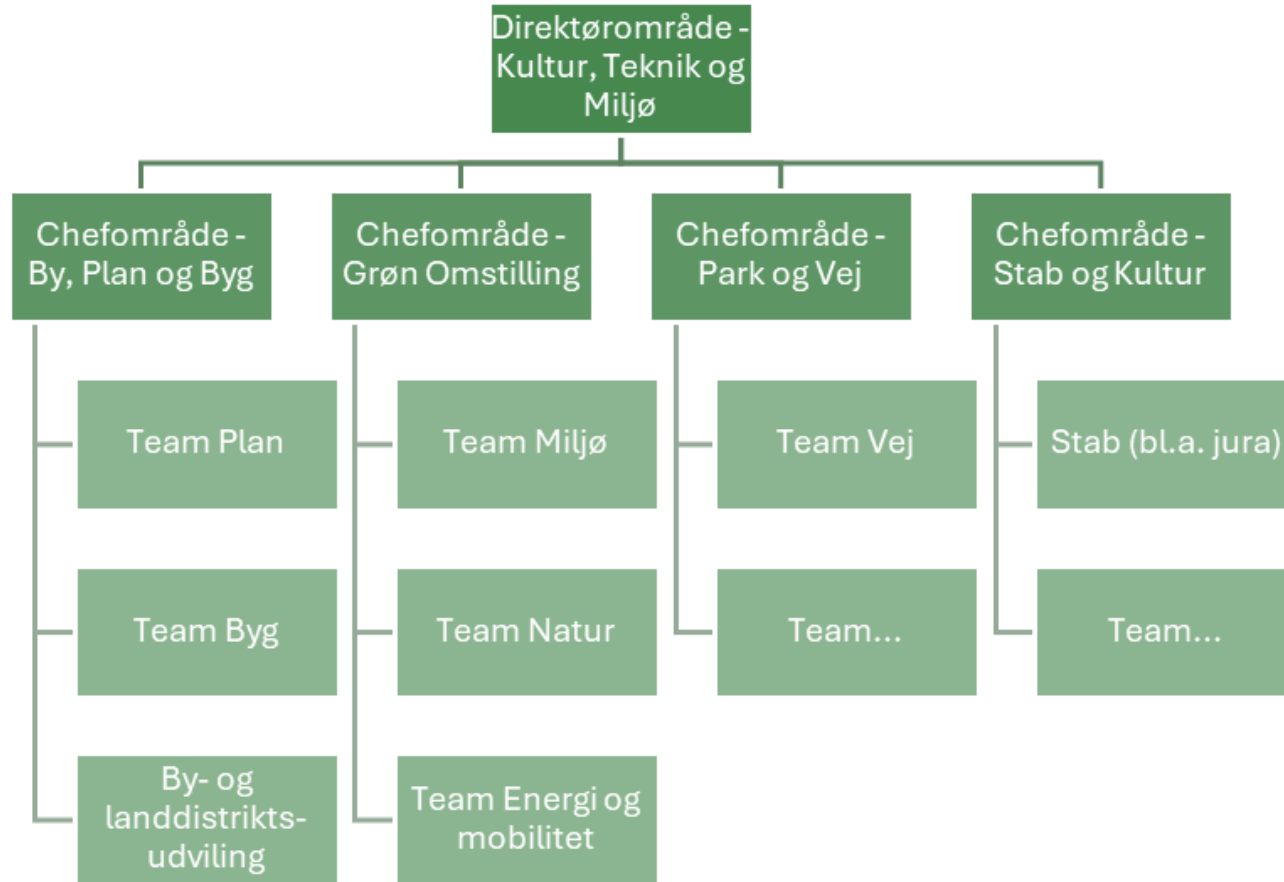
# Ny model for behandling af VE-ansøgninger

---

- Ledergruppen
  - Består af 4 teamledere, 2 chefer og 1 direktør
  - Sætter de overordnede rammer
  - Sikrer koordinering med andre områder af organisationen f.eks. Grøn trepart
  - Sikrer den politiske forankring



# Organisering

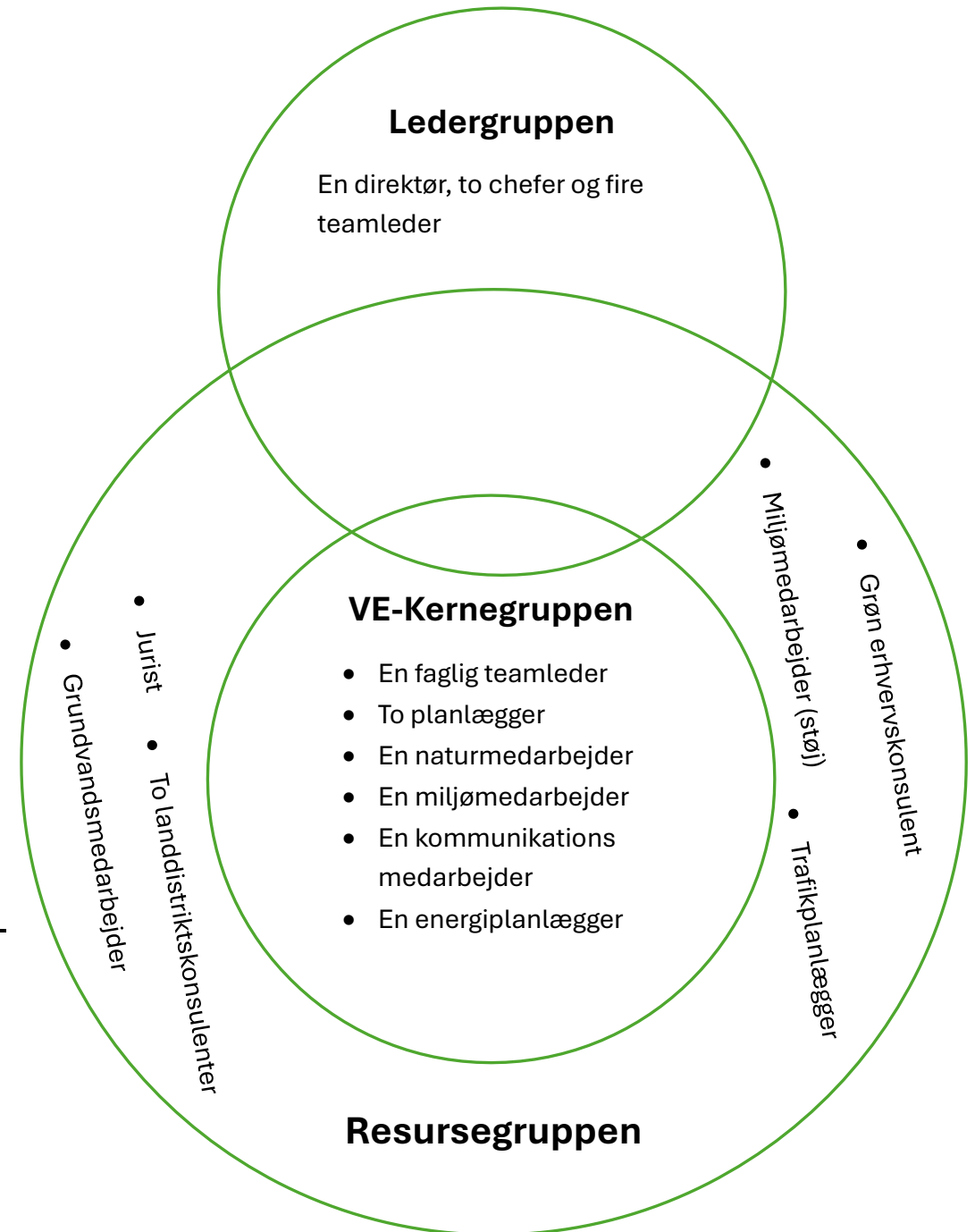


# Organisering

---

## Hvad har vi så opnået med den nye organisering?

- Vi har fået skabt en reel tværfaglig organisering til at myndighedsbehandle en større mængde af VE-ansøgninger.
  - Der er armslængde mellem kernegruppen og ledelsen.
  - Vi har i kernegruppe opbygget en fælles respekt og forståelse for hinandens faglighed.
  - Alle medlemmerne af kernegruppen har fået udbygget deres faglighed med nye områder.
  - En ansvarsfølelse over for alle projekterne.
  - En rimelig effektiv myndighedsbehandling af VE-ansøgningen.
- 



Spørgsmål?



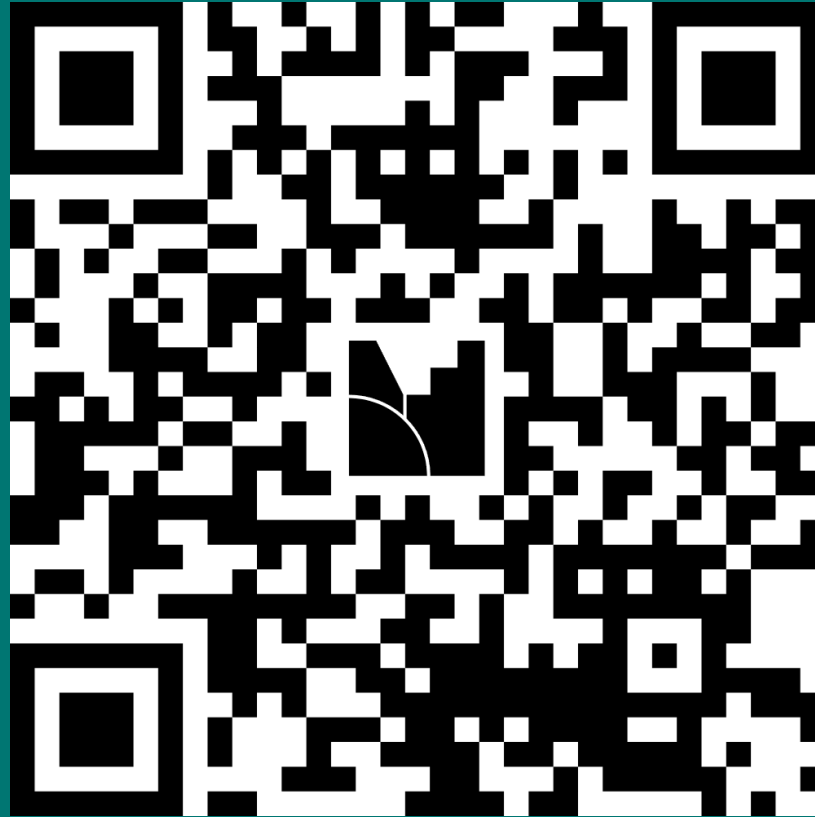
## Session 1

# Spørgsmål til borddrøftelse

1. Hvilke tværfaglige samarbejder oplever I som særligt vigtige i VE-planlægningen hos jer?
2. Hvordan sikrer I inddragelse af de rette fagligheder på tværs af afdelinger og med forskellige ressourcer afsat til VE?
3. Hvordan oplever I, at samspillet mellem forskellige fagligheder bidrager/udfordrer planlægningsprocessen?
4. Hvad er det politiske ophæng for VE-planlægningen i jeres kommune og hvordan oplever I, at det har indflydelse på forvaltningens muligheder og udfordringer?



# Opsamling på session 1



- *Hvad tager du/I med fra denne session?*
- *Er der noget, du vil gøre anderledes fremadrettet?*

# Pause

Vi mødes igen kl. 11.10

# Dagens program

09:30

**Velkomst og nyt fra VE-rejseholdet**  
v. VE-rejseholdet

**Session 1: Tilgange til intern faglig organisering i VE-planlægning**  
Oplæg, paneldebat og borddrøftelser

*Pause*

**Session 2: Samarbejde og dialog med opstiller og rådgiver i VE-planlægning**  
Oplæg, paneldebat og borddrøftelser

**Frokost**

**Session 3: Brug af drejebøger og skabeloner i VE-planlægning**  
Oplæg og paneldebat

*Pause*

**Workshop**

15:25

**Tak for i dag og på gensyn**  
v. VE-rejseholdet



## Session 2

# Samarbejde og dialog med opstillere og rådgivere

Oplæg v. Thomas Jensen og Rasmus Bo Rasmussen fra Hjørring Kommune

Oplæg v. Peter Serup fra Aalborg Kommune

Paneldebat

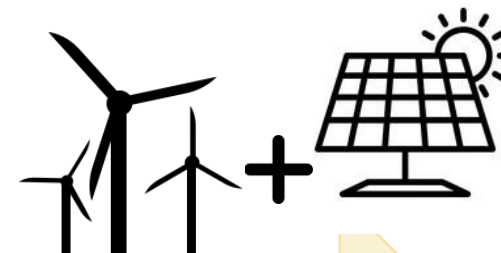
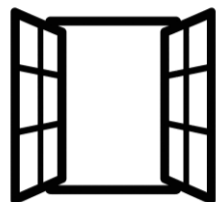
Drøftelser ved bordene

# Session 2: Samarbejde og dialog med opstillere og rådgivere



Hjørring Kommune, 23. april 2026





Ansøgningsvindue

Fordebat

Igang sætning af  
planlægning

Afgrænsning og  
projektbeskrivelse

KS af  
plangrundlag og  
MV

37 ansøgninger

34 sendt i fordebat

22 skal have plan og MV

14 afholdte 360°-møder

5 afleverede materialer

**Fase 1**  
**Samlebånd**

**Fase 2**  
**Individuelt**

# Principper for samarbejde med opstiller

- Kommunen leverer struktur
- Ansøger leverer indhold
- Kvalitet skaber fremdrift
- Grundig afgrænsning af miljøvurdering fra start
- Udnyt stordriftsfordele (fællesmøder, genbrug og skabeloner)
- Vi skal 360° rundt om projekterne
- Klar rollefordeling for kommunikationen herunder:
  - Uddannelse af borgere
  - Størst mulig gennemsigtighed

Nr. + Type	1	2	3	4	5	6	7-8	9	10	11	12	13	14	15	16	17	18	19	20	21	22	23	24	25	26	27	28	29	30	31	32	33	34	35	36	37	
Sted		L	S	S	S	S	S	SV	S	V	S	S	V	S							S	S	S	V									S	S	S	SV	
Tavleholder + ass.	A	R	R	A	A	T	R	B	A	A	A	T	A								T	R	T	R	A	B	R	B	B	L	A						
De er i gang	(X)	X	X						(X)	X																											(X)
Modtagt 1 udtalelse																																					
360°-møde							2/4	3/4	15/9																												
Modtagt 2 udtalelse																																					
Høring af afgrænset indhold																																					
Vurderet afgrænset indhold																																					
Ansøger sender plan-forslag + miljøvurdering	X																																				
1. Høring																																					
Forventet Pol-behandling af forslag																																					



# 360° møder



**Tidspunkt:** Mødet afholdes efter at rådgiver har fremsendt et første udkast til afgrænsningsnotat, (som ser fornuftigt ud). Inden mødet har kernegruppen sendt vores kommentarer til notatet til rådgiver.

**Deltager:** Projektejer, rådgiver, teamleder og 3-4 medarbejder fra Kernegruppen plus relevante medarbejder fra Resursegruppen.

**Længde:** ca. tre timer gerne afsluttet med frokost.

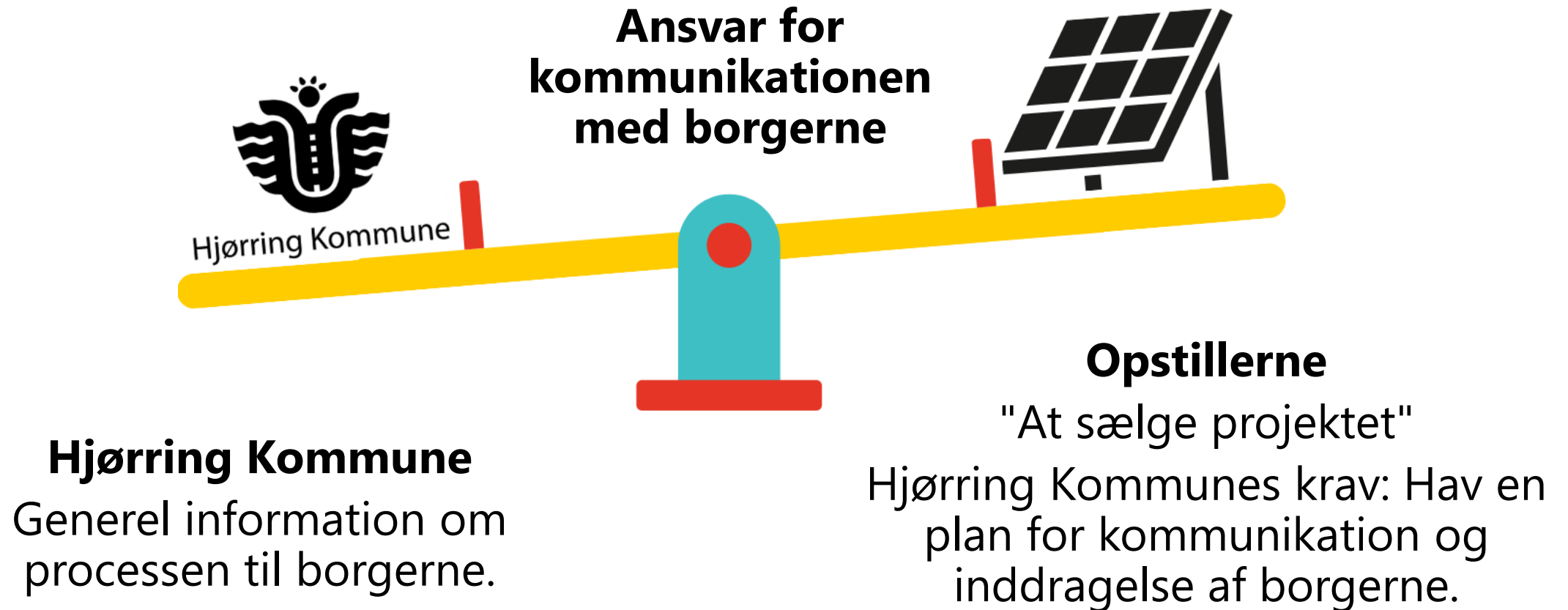
## **Formål:**

- At blive enige om afgrænsningen af miljøredegørelsen.
- At forventningsafstemme i forhold til processen, herunder inddragelsen af lokal befolkningen.
- At have en åben dialog, som kommer hele vejen rundt om projektet, ikke kun temaer der skal med i miljøredegørelsen, men om alle de udfordringer og muligheder der er i projektet, herunder forskellige synergier der måtte være f.eks. indretning af solcelleanlæg.
- At gøre halvgode til gode projekter og gode projekter til supergode projekter.

**Output:** Rådgiver tager hjem og udarbejder det endelige afgrænsningsnotat.

# Klar rollefordeling for kommunikationen

---



# Feedback fra projektleder ved opstiller



	Hjørring	"Gennemsnitlig Kommune"
Erfaring	<p>Hjørring Kommune har fået mange ansøgninger og har også over en længere årrække haft mange ansøgninger og behandlet mange sager. Over tid lille udskiftning af medarbejdere.</p> <p>Det giver større ensartethed i behandlingen. Og større fokus på det væsentlige i behandlingen.</p>	<p>En gennemsnitlig kommune behandler typisk sjældent VE-sager. Det kan give mere uensartet behandling. Det giver også typisk flere stop i behandlingen enten på grund af ændret politisk fokus eller skift i medarbejdere.</p>
Proces og metode	<p>Ensartet og metodisk tilgang til screening af projekter. Puljer projekter både i ansøgningsrunder og igangsætninger og efterfølgende behandling. Giver nok en mere effektiv og måske også mere objektiv/saglig behandling af sagerne og med færre stop undervejs.</p> <p>Puljer i ansøgningsrunder kan betyde at projekter hastes færdig af udvikler for at nå en ansøgningsfrist og potentielt et dårligere projekt eller at gode projekter skal vente i mange år før en ny ansøgningsrunde.</p>	
Samarbejde	<p>Generelt forholdsvis gnidningsfrit samarbejde bl.a. pga. af de to ovenstående punkter.</p> <p>Medarbejderne/kommunen går kun i begrænset omfang eller slet ikke ind i at fremme projekter. Det vil sige, at den dialog som skal være med lokalområdet i høj grad lægges over på udviklernes skulder. Det kan være en fordel for nogle projekter hvis kommunen deltager mere aktivt i dialogen med lokalsamfundet.</p>	<p>Mange forskellige måder at køre VE-processer på tværs af kommuner. Langt de fleste kommuner tager større ejerskab til processen/inddragelsen end Hjørring særligt i forhold lokalområdet.</p>
Ønsker til andre effekter af projekter	<p>Kommunen har få udtalte ønsker til udformningen af projekterne. Men der er alligevel ikke tvivl om at der er tiltag som ses positiv på både politisk og fra administrationen i forhold til hvordan projektet kan være til gavn for lokalsamfund, natur mv.</p>	<p>Mange kommuner er mere udtalte i deres ønsker til projekter eller lader konsulenter varetage naboers interesse. Det betyder at mange projekter kommer til at handle meget om økonomi og ofte særligt for de nærmeste naboer og ikke nødvendigvis for lokalområdet. Det kan også betyde at faglige diskussioner om et projekt fylder mindre både i den offentlige debat og med kommunen.</p>

# Feedback fra en opstillers rådgiver



	Hjørring	"Gennemsnitlig Kommune"
Erfaring	<p>God dialog, tydelige forventninger, ikke sky for at tage beslutninger</p> <p>Stor brug af skabeloner/guidelines, store ambitioner og løbende udvikling, Kommunens egne folk på projekterne (ikke eksterne rådgivere), stor fokus på formidling (f.eks. månedlige statusvideoer) og krav til ikke-tekniske resumé, krav om borgermøder.</p> <p>God dialog.</p>	<p>I nogle tilfælde bruges eksterne rådgivere af andre kommuner.</p>
Proces og metode	<p>Tydelig og ensartet proces på tværs af projekterne, det kan være svært at sige præcist hvilke fordele lokalsamfundet får gennem projekterne, en svaghed kunne være at det kan være svært at følge guidelines/skabeloner, hvis ens vanlige opsætning ser anderledes ud – meget tid med at forventningsafstemme. Hjørring Kommune har et helt VE team. Rettelser i Word gør det let at overskue kommentarer.</p>	<p>Andre Kommuner har typisk færre igangværende VE-sager på én gang, ikke deciderede VE-teams, nogen Kommuner bruger et Excel-ark til kommentering.</p>
Samarbejde	<p>Godt, respektfuldt og åbent.</p> <p>Fast sagsbehandler pr. projekt og fast kontaktperson ved os, vi skriver materialet som læses og kommenteres af Hjørring Kommune.</p> <p>Hjørring Kommune tager ejerskab over struktur/opsætning, naturafsnit i miljørapporterne, ændre i formuleringer, Hjørring Kommune er god til at inddrage forskellige fagligheder tidligt.</p>	
Ønsker til andre effekter af projekter	<p>Borgerinddragelse og fordele for lokalsamfund.</p> <p>Det kan være frustrerende, at der kan være lokale krav og skiftende krav fra forskellige myndigheder, f.eks. i henhold til VE-loven.</p>	<p>Erfaring fra anden kommune om problemer med at realisere synergieffekter med andre tekniske anlæg grundet forskellige risikovurderinger og eksisterende infrastruktur.</p>

# Kommunen leverer struktur, Ansøger leverer indhold

---



## Projektleder ved en opstiller

- Ensartet og metodisk tilgang og puljer projekter til politisk behandling. Giver nok en mere effektiv og måske også mere objektiv behandling af sagerne

## En opstillers rådgiver

- Metodisk fremgangsmåde -> Svært hvis anderledes end vanlige opsætning

## Hjørring Kommunes bemærkning

- Forskel på opstiller og rådgiver
  - Selvom det er en ulempe for rådgiver -> Effektivt og sparer kommunen med 37/23 projekter mange resurser
-

# Kvalitet skaber fremdrift

---



## Projektleder ved en opstiller

### En opstillers rådgiver

- Hjørring Kommune tager ejerskab over struktur/opsætning, naturafsnit i miljørapporterne, ændre i formuleringer

### Hjørring Kommunes bemærkning

- Hjørring Kommune laver grundig kvalitetssikring af materialet. Det er ikke nødvendigvis alle kommuner der gør i den samme grad.
-

# Grundig afgrænsning af miljøvurdering fra start

---



## Grundig afgrænsning af miljøvurdering fra start

### Projektleder ved en opstiller

- Hjørring Kommune har stærke VE-kompetencer. Det giver større ensartethed i behandlingen. Og større fokus på det væsentlige i behandlingen

### En opstillers rådgiver

- Hjørring Kommune er god til at inddrage forskellige fagligheder tidligt. Der går meget tid med at forventningsafstemme

### Hjørring Kommunes bemærkning

- Der går mange resurser med det i starten. Det skal hentes hjem igen, når der afleveres et afstemt materiale med lokalplan og MV-rapport
-

# 360°-tilgang

---



## Projektleder ved en opstiller

- Ikke udtalte mål for lokal forankring -> Mindre fokus på økonomi og mere plads til faglige diskussioner

## En opstillers rådgiver

- Det kan være svært at sige præcist hvilke fordele lokalsamfundet får gennem projekterne

## Hjørring Kommunes bemærkning

- Svarene kan virke modsatrettede. Kommunen går uden for emnet og spiller neutral part, men er lykkedes med at signalere en forventning. Lokalforankring og social bæredygtighed er svært og uvant
-



# Rollefordeling i kommunikation

---

## Projektleder ved en opstiller

- Hjørring Kommune går kun i begrænset omfang ind i at fremme projekter. Kan være en fordel for nogle projekter hvis kommunen deltager mere

## En opstillers rådgiver

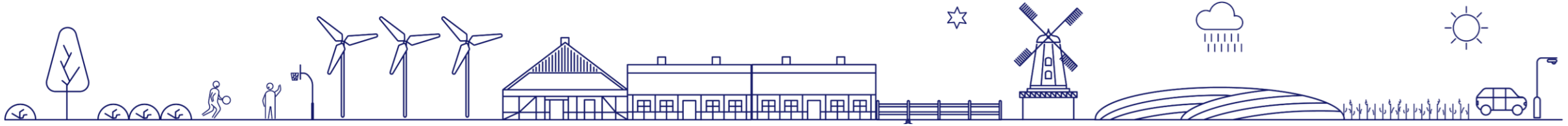
## Hjørring Kommunes bemærkning

- Hjørring Kommune fokuserer på at informere om VE-fremme ordningerne på hjemmeside, statusvideoer og på workshops/borgermøder om Grøn Pulje. Ikke fokus på dialog med nærmeste naboer
-



# Session 2:

## Samarbejde og dialog med opstiller og rådgiver



# Behov for en (nogenlunde) fast ramme

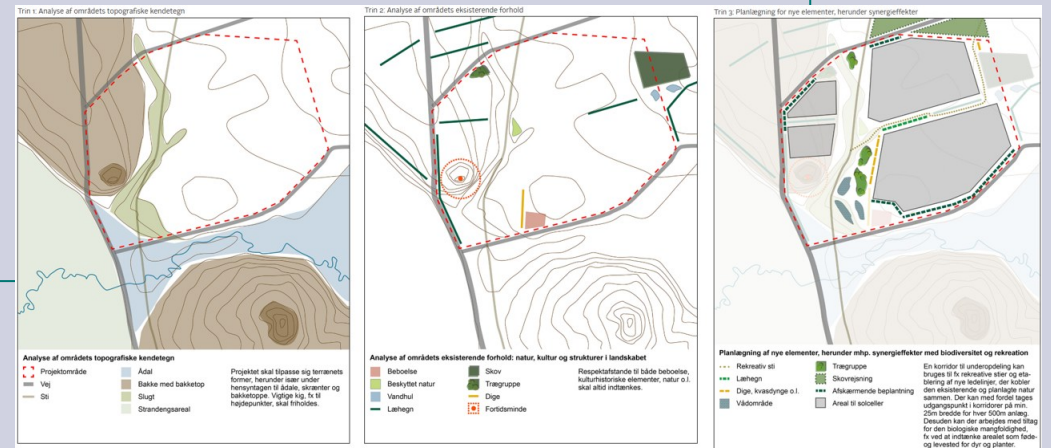
Flere projekter der kører samtidig – behov for en vis ensartethed for at vide hvor vi er

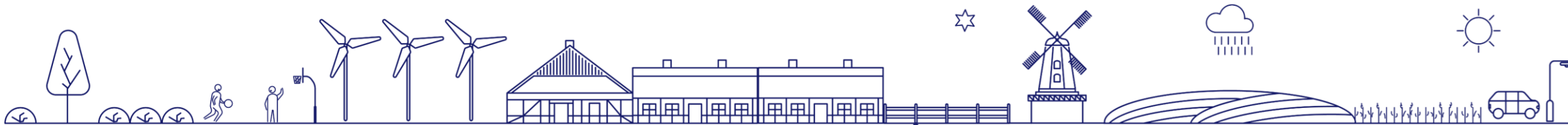
Gør det lettere at styre processen - både internt og eksternt

Gør det lettere at kommunikere – både internt og eksternt

Vi har behov for dialogværktøj

Den landskabelige helhedsplan





# Landskabelig helhedsplan - hvornår

FORDEBAT

PLANLÆGNING OG MILJØVURDERING

OFFENTLIG HØRING

Afgrænsnings-  
notat

Landskabelig  
helhedsplan

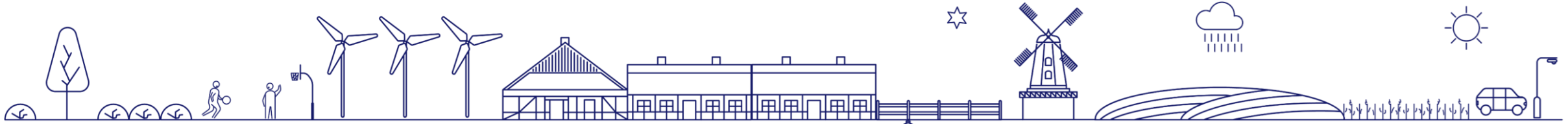
Afgrænsnings-  
notat

Landskabelig  
helhedsplan

Planlægning og miljøvurdering

I teorien starter vi efter afgrænsningsnotat

I praksis kører det mere sideløbende



# Landskabelig helhedsplan

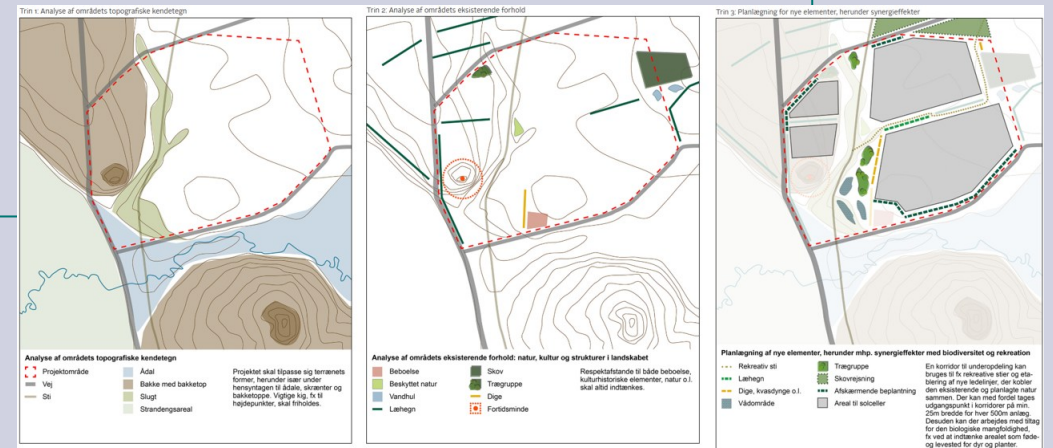
Den landskabelige helhedsplan er grundlag for alt det andet – KP, LP, miljøvurdering

Det er forklaringen på, hvordan vi kommer fra eksisterende til fremtidige forhold

Udvikler har udspilsretten

Kommunen forholder sig til det og stiller krav

Løbende dialog og afklaring





# Landskabelig helhedsplan

I starten – er det endnu et dokument vi skal levere?

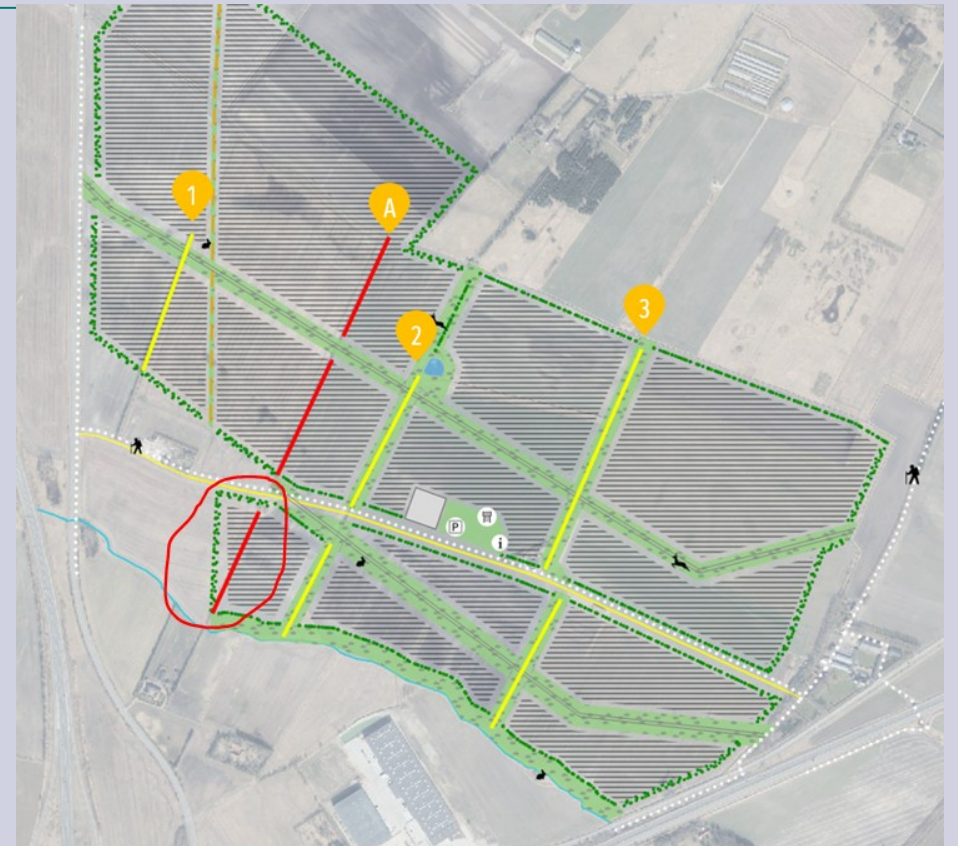
Efterhånden forståelse for dialogen  
og at resultatet spiller ind i øvrige dokumenter

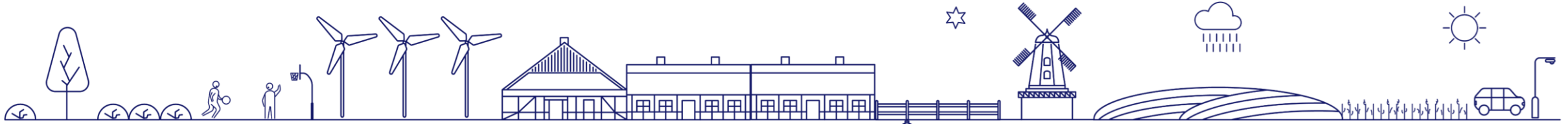
Tidlig afklaring af problemstillinger

Sparer frustrationer sent i processen

Sparer tilbageløb

Sparer tid





# Ingen regel uden undtagelse

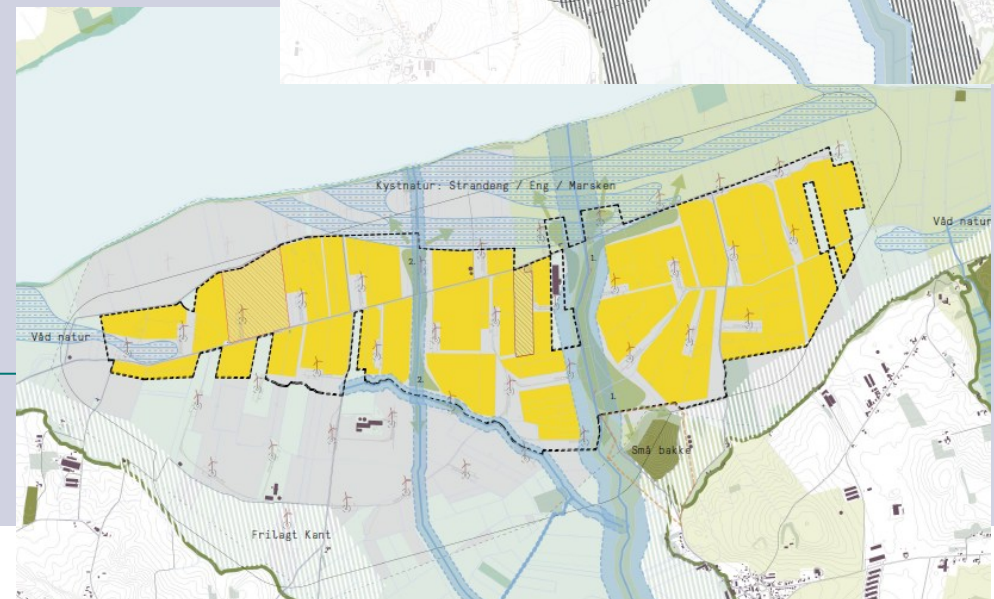
Rådgiver er med på landskabelig helhedsplan

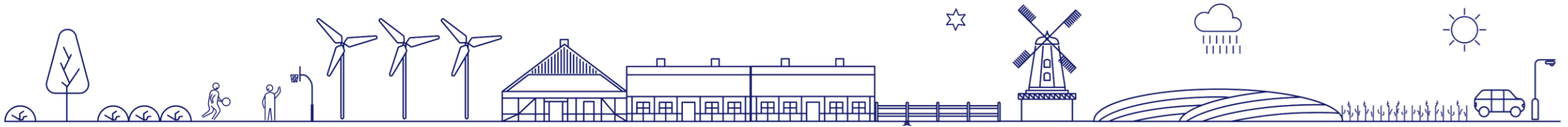
Det kniber mere for de mange lodsejere

De ønsker detaljeret fordeling

Men ønsker ikke dialog med kommunen

Vi har opfordret til dialog  
og orienteret om at vi kommer til at stille krav





# Men der er ingen garantier

Uanset rammesætning – projekter og processer er forskellige

**Stort projekt** – professionel udvikler – mange rådgivere

Komplekst – mange redegørelser og afklaringer fra forskellige

Overblik – detektivarbejde - har vi fået svar på alt

**Mindre projekt**– udvikler kan selv – ingen rådgiver

Mange loops og dialog/forslag frem og tilbage

”men jeg troede det var det i ville ha” i stedet for faglig begrundelse for, hvad de vil

Spørgsmål?



## Session 2

# Spørgsmål til borddrøftelser

1. Hvad, oplever I, bidrager til et godt samarbejde med opstillere og rådgivere?
2. Hvornår i den samlede planlægningsfase er tydelig rammesætning og dialog mellem myndighed og opstiller særligt vigtigt?
3. Hvilke overvejelser gør I jer om myndighedsrollen, når opstillere og rådgivere ofte varetager planlægningsopgaver og leverancer, der er myndighedens ansvar?
4. Hvordan håndterer I rammesætning og dialog, når leverancer ikke er gode nok og skal genbehandles?
5. Hvilke overvejelser gør I jer om balancen mellem kvalitet og effektivitet i myndighedsbehandlingen af leverancer og samarbejde med opstillere og rådgivere?



## Opsamling på session 2



- *Hvad tager du/I med fra denne session?*
- *Er der noget, du vil gøre anderledes fremadrettet?*

Frokost til kl. 13.10

# Dagens program

09:30

**Velkomst og nyt fra VE-rejseholdet**  
v. VE-rejseholdet

**Session 1: Tilgange til intern faglig organisering i VE-planlægning**  
Oplæg, paneldebat og borddrøftelser

*Pause*

**Session 2: Samarbejde og dialog med opstiller og rådgiver i VE-planlægning**  
Oplæg, paneldebat og borddrøftelser

**Frokost**

**Session 3: Brug af drejebøger og skabeloner i VE-planlægning**  
Oplæg og paneldebat

*Pause*

**Workshop**

15:25

**Tak for i dag og på gensyn**  
v. VE-rejseholdet



## Session 3

# Brug af drejebøger og skabeloner i VE-planlægning

Oplæg v. Jeppe Fink fra Aalborg Kommune

Oplæg v. Rasmus Bo Rasmussen fra Hjørring Kommune

Paneldebat

# Aalborg Kommune



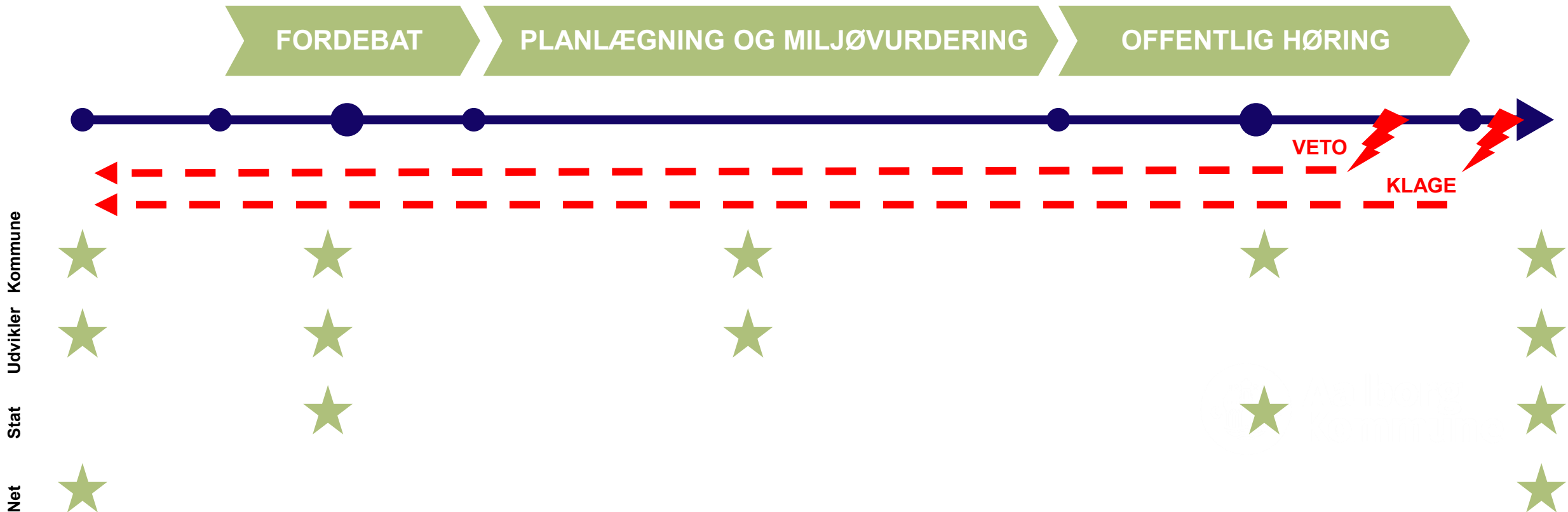
# Hvordan planlægger vi?

I princippet en ensrettet lineær proces, med en række milepæle under vejs fra A til B



# En tur i maskinrummet

Mellemregningerne er komplekse og pilen kan blive sendt i den modsatte retning under vejs.



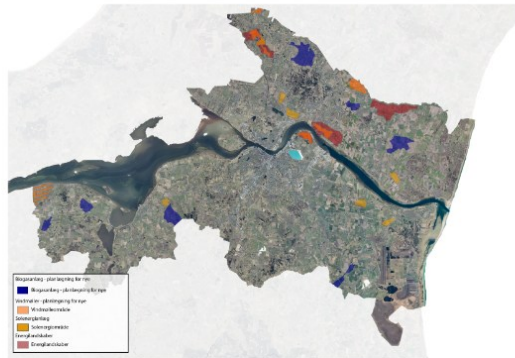
# Overblik via kogeboek

**Aalborg Kommune** Kogeboer

Forside Kommuneplan Lokalplan Miljøvurdering Sektorplan **Fælles vejledninger**

- Fælles vejledninger
- Anvendelser
- eDoc
- Fællespostkasser
- Habitatdirektivets bilag IV-arter
- Høringer - længde
- Klagesager
- Kogebog intern
- Kort
- Kvalitetsledelse
- Limbo - annonceringer
- Medfinansiering i planlægning
- Send i offentlig høring / til bekendtgørelse
- Send til politisk behandling
- VE-planlægning (vedvarende energianlæg)
- Dialog og fordebat
- Planudarbejdelse, forberedelse
- Plan- og miljøproces, produktion og samling
- Offentlig høring
- Planvedtagelse og §25-tilladelse
- Etablerings- og tilslutningstilladelser samt tidsfrister for grøn pulje

## VE-planlægning (vedvarende energianlæg)



Velkommen til forsiden på Aalborg Kommunes kogebog for planlægning for Vedvarende energianlæg (VE-anlæg).

På denne side findes:

- Lidt om formål og definitioner vedrørende udbygning af vedvarende energi
- Hvad omfatter planlægningen for VE-anlæg
- Læsevejledning for kogebogen

Fold alle ud

- > Planlægning for VE-anlæg – formål og definitioner
- > Hvad omfatter planlægningen for et konkret VE-projekt?
- > Læsevejledning – Kogebog for planlægning for VE-anlæg i Aalborg Kommune

### Planlægning for VE-anlæg – formål og definitioner

Planlægningen for VE-anlæg er kompleks og berører mange forskellige lovkomplekser og interesser – fra EU-direktiver og forordninger til nationale love og regionale og kommunale målsætninger og retningslinjer m.m.

I Danmark har vi en lov om fremme af vedvarende energi. Heri er bl.a. beskrevet følgende vedrørende formålet med at fremme vedvarende energi samt følgende definition på VE-anlæg:

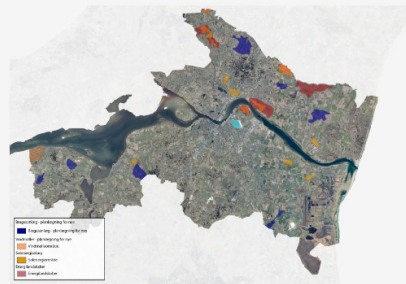
#### Formål, anvendelsesområde og definitioner

§ 1. Lovens formål er at fremme produktion af energi ved anvendelse af vedvarende energikilder i overensstemmelse med klima- og miljømæssige samt samfundskonomiske hensyn med henblik på at nedbringe afhængigheden af fossile brændstoffer, sikre forsyningsikkerheden og reducere udledningen af CO<sub>2</sub> og andre drivhusgasser.

(...)

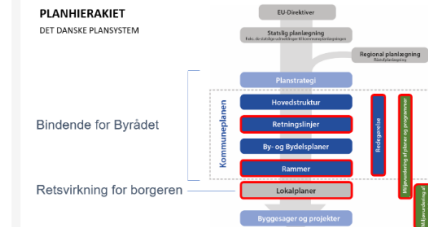
Stk. 2. Ved vedvarende energikilder forstås vedvarende ikkefossile kilder i form af vindkraft, solenergi, geotermisk energi, omgivelsesenergi, tidevands- og bølgeenergi og andre former for havenergi, vandkraft, biomasse, lossepladsgas, gas fra spildevandsanlæg og biogas.

[Lov om fremme af vedvarende energi (LBK nr. 132 af 06/02/2024, Klima-, Energi- og Forsyningsministeriet)]



I Aalborg kommuneplan 2021 findes de konkrete retningslinjeudpegninger og retningslinjer for VE-anlæg, kommunen er forpligtet til at arbejde for.

### Hvad omfatter planlægningen for et konkret VE-projekt?



Planlægning for VE-anlæg omfatter foruden kommuneplanlign og lokalplan også miljøvurdering af planerne og en miljøkonsekvensvurdering af det konkrete projekt samt tracet for VE-anlæggets tilslutning til elnettet. I Aalborg Kommune sammenfattes miljø- og miljøkonsekvensvurderingen i én samlet rapport.

### Læsevejledning – Kogebog for planlægning for VE-anlæg i Aalborg Kommune

	Deling og forberedelse	Planarbejdsfase - forberedelse	Plan- og miljøproces, produktion og samling	Offentlig høring	Forberedelse og §25-tilladelse	Tilladelse - Etablering og tilslutning samt indretning for grøn pulje
Kommune	★	★	★	★	★	★
Opstiller	★		★	★		★
Stadslig myndighed				★	★	★
Naturskotteudvalget	★					★

Planlægning og myndighedsbehandling for nye VE-anlæg i Aalborg Kommune gennemgår overordnet seks faser fra kommunen modtager en anmodning, til der kan gives byggetilladelse til et konkret projekt. I nogle af faserne spiller andre aktører også en aktiv rolle – både i form af input til planlægningen og konkrete leverancer til miljørapporten mv.

I diagrammet ovenfor er de overordnede faser angivet i øverste bjælke, og de forskellige aktører som spiller en rolle i planlægningen er angivet i venstre spalte. Stjernen angiver i hvilke faser, de forskellige aktører leverer input og indhold.

Kogebogen er udarbejdet som en kombineret tjekliste over konkrete opgaver samt overvejelser og afvejninger, der følger med de enkelte faser. Der er linket til eksempler fra tidligere processer samt diverse skabeloner, der skal anvendes.

Kogebogen er opbygget således:

# Faser og opgaver

Fælles vejledninger	Dialog og fordebat
Anvendelser	Ansøgning modtages, fordeles i VE-gruppen og bemandes. 1 kommuneplanlægger og 1-2 lokalplanlægger(e).
eDoc	Fold alle ud ▼
Fællespostkasser	> Opstart
Habitatdirektivets bilag IV-arter	> Forberedelse og produktion - fordebat
Høringer - længde	> Afvikling og opsamling - fordebat
Klagesager	
Kogebog intern	<b>Eksempler</b> Fordebatfolder <a href="#">Indsæt edoc-links til gode eksempler</a>
Kort	<b>Udsendelsesbrev</b> <a href="#">Indsæt edoc-links til gode eksempler</a>
Kvalitetsledelse	<b>Annonce</b> <a href="#">Indsæt edoc-links til gode eksempler</a>
Limbo - annonceringer	<b>Oplæg informationsmøde</b> <a href="#">Indsæt edoc-links til gode eksempler</a>
Medfinansiering i planlægning	
Send i offentlig høring / til bekendtgørelse	
Send til politisk behandling	
VE-planlægning (vedvarende energianlæg)	<b>Hvad gør de øvrige parter i planlægningen i denne fase?</b>
<b>Dialog og fordebat</b>	<b>Opstiller</b> <ul style="list-style-type: none"><li>• Har indledende dialog med kommune om mulighederne for opstart af planlægning for det ønskede VE-projekt.</li><li>• Har dialog med interessenter i lokalområdet og informerer om projektide forud for igangsættelse af fordebat.</li><li>• Har indledende dialog med netvirksomhed om muligheder for nettilslutning, screening af forskellige muligheder, valg af tilslutning.</li><li>• Deltager i offentligt møde under fordebat.</li></ul>
Planarbejdelse, forberedelse	<b>Netvirksomhed</b> <ul style="list-style-type: none"><li>• Har indledende dialog med opstiller om muligheder for nettilslutning, screening af forskellige muligheder, valg af tilslutning.</li></ul>
Plan- og miljøproces, produktion og samling	
Offentlig høring	
Planvedtagelse og §25-tilladelse	
Etablerings- og tilslutningstilladelser samt tidsfrister for grøn pulje	

Fælles vejledninger	Planudarbejdelse, forberedelse
Anvendelser	I denne fase udarbejdes hhv. et afgrænsningsnotat og en landskabelig helhedsplan.
eDoc	<b>Afgrænsningsnotatet</b> tager afsæt i godkendt fordebat og den forventede afgrænsning og indhold af kommuneplantillægget. Notatet skal danne udgangspunkt for det videre miljøvurderingsarbejde.
Fællespostkasser	Aalborg Kommune er ansvarlig for notatet, men opstiller kan levere udkast på baggrund af Aalborg Kommunes skabelon.
Habitatdirektivets bilag IV-arter	Parallelt med udarbejdelsen af afgrænsningsnotatet sættes der gang i udarbejdelsen af en <b>landskabelig helhedsplan</b> .
Høringer - længde	Den landskabelige helhedsplan, skal danne grundlag for disponering af området hvor der påtænkes opført et VE-projekt, og er udgangspunktet for der kan gennemføres planlægning og miljøvurderinger (MV og VVM) for området.
Klagesager	
Kogebog intern	
Kort	Fold alle ud ▼
Kvalitetsledelse	> Afgrænsningsnotat
Limbo - annonceringer	> Landskabelig helhedsplan
Medfinansiering i planlægning	<b>Skabeloner og eksempler</b>
Send i offentlig høring / til bekendtgørelse	<b>Skabeloner</b> Skabelon for afgrænsningsnotat findes i DynamicTemplate under: "Fraser/By og Land/VVM og MV/Miljøvurdering af projekter - afgrænsningsnotat 01.05.2024"
Send til politisk behandling	Liste over eksterne berørte myndigheder som skal modtage afgrænsningsnotat i 4 ugers høring findes i DynamicTemplate under: <a href="#">[beskriv stien]</a>
VE-planlægning (vedvarende energianlæg)	<b>Eksempler - afgrænsningsnotat</b> <a href="#">Indsæt edoc-link til eksempel på udfyldt afgrænsningsnotat</a>
<b>Dialog og fordebat</b>	<b>Eksempler - Landskabelig helhedsplan</b> <a href="#">Indsæt edoc-links til gode eksempler</a>
Planarbejdelse, forberedelse	
Plan- og miljøproces, produktion og samling	<b>Hvad gør de øvrige parter i planlægningen i denne fase?</b>
Offentlig høring	<b>Opstiller</b> <ul style="list-style-type: none"><li>• Kan levere udkast til afgrænsningsnotat.</li><li>• Kan have fortsat og løbende dialog med interessenter i lokalområdet.</li></ul>
Planvedtagelse og §25-tilladelse	
Etablerings- og tilslutningstilladelser samt tidsfrister for grøn pulje	

Fælles vejledninger	Plan- og miljøproces, produktion og samling
Anvendelser	I denne fase udarbejdes og gennemføres: udarbejdelse af kommuneplantillæg og lokalplanforslag, udarbejdelse af miljørapport – med afsæt i afgrænsningsnotatet. Desuden udarbejdes udkast til §25-tilladelse.
eDoc	Der pågår løbende dialog med opstiller og dennes rådgiver, som typisk vil være skribent på flere af dokumenterne.
Fællespostkasser	Projektgruppen inddrages løbende i forhold til afklaring af konkrete forhold.
Habitatdirektivets bilag IV-arter	Fold alle ud ▼
Høringer - længde	> Planer, miljøvurdering og udkast til §25 tilladelse
Klagesager	> Intern høring og tilretning
Kogebog intern	
Kort	
Kvalitetsledelse	<b>Skabeloner og eksempler</b>
Limbo - annonceringer	<b>Skabeloner</b> Malskabelon til udsendelse af intern høring findes <a href="#">...placering (skal udarbejdes)</a>
Medfinansiering i planlægning	<b>Eksempler - kommuneplantillæg</b> <a href="#">Indsæt edoc-links til gode eksempler</a>
Send i offentlig høring / til bekendtgørelse	<b>Eksempler - lokalplan</b> <a href="#">Indsæt edoc-links til gode eksempler</a>
Send til politisk behandling	<b>Eksempler - Miljørapport (MV og VVM)</b> <a href="#">Indsæt edoc-links til gode eksempler</a>
VE-planlægning (vedvarende energianlæg)	<b>Eksempler - udkast §25-tilladelse</b> <a href="#">Indsæt edoc-links til gode eksempler</a>
<b>Dialog og fordebat</b>	
Planudarbejdelse, forberedelse	
Plan- og miljøproces, produktion og samling	<b>Hvad gør de øvrige parter i planlægningen i denne fase?</b>
Offentlig høring	<b>Opstiller</b> <ul style="list-style-type: none"><li>• Opstiller og dennes rådgiver udarbejder udkast til lokalplan.</li><li>• Opstiller og dennes rådgiver kan levere input til redegørelsen i kommuneplantillægget efter aftale med kommunen.</li><li>• Opstiller og dennes rådgiver udarbejder en samlet rapport med udkast til miljøvurdering af planerne og miljøkonsekvensvurdering (VVM) af projektet.</li><li>• Dialog mellem opstiller/rådgiver og kommunen om, hvem der tilretter plandokumenterne efter intern høring. Sikring af ensartethed.</li></ul>
Planvedtagelse og §25-tilladelse	
Etablerings- og tilslutningstilladelser samt tidsfrister for grøn pulje	

# Faser og opgaver

Fælles vejledninger	Offentlig høring
Anvendelser	I denne fase udarbejdes og gennemføres:
eDoc	Fold alle ud ▾
Fællespostkasser	> <b>Indstilling til politisk behandling (1. Behandling)</b>
Habitatdirektivets bilag IV-arter	> <b>Borgermøde</b>
Høringer - længde	> <b>Udsendelse af §25-tilladelse i partshøring</b>
Klagesager	> <b>Opsamling på den offentlige høring og indstilling til politisk godkendelse (2. behandling)</b>
Kogebog intern	
Kort	<b>Skabeloner og eksempler</b>
Kvalitetsledelse	<b>Skabeloner</b>
Limbo - annonceringer	Skabelon for sammenfattende redegørelse/begrundet konklusion til miljøvurderingen af planerne som skal med til politisk 2. behandling findes <a href="#">Placering (skal udarbejdes)</a>
Medfinansiering i planlægning	
Send i offentlig høring / til bekendtgørelse	<b>Hvad gør de øvrige parter i planlægningen i denne fase?</b>
Send til politisk behandling	<b>Opstiller</b>
VE-planlægning (vedvarende energianlæg)	<ul style="list-style-type: none"><li>Deltager i offentlig møde under offentlig høring.</li><li>Skal holde offentligt møde med deltagelse af Energistyrelsen i forhold til VE-lovens ordninger. (her deltager Aalborg kommune også med oplæg om planlægningen)</li></ul>
Dialog og fordebat	<b>Statslig myndighed</b>
Planudarbejdelse, forberedelse	<ul style="list-style-type: none"><li>Energistyrelsen deltager i offentlig møde under den offentlige høring af planforslagene.</li><li>Plan- og Landdistriktsstyrelsen kan nedlægge veto mod planforslag, hvis det strider mod nationale interesser (fx natur- og landskabsinteresser samt hensynet til kirker mv.)</li></ul>
Plan- og miljøproces, produktion og samling	
<b>Offentlig høring</b>	
Planvedtagelse og §25-tilladelse	
Etablerings- og tilslutningstilladelser samt tidsfrister for grøn pulje	

Fælles vejledninger	Planvedtagelse og §25-tilladelse
Anvendelser	Sammen med godkendelse af planerne (kommuneplantillæg og lokalplan) godkendes §25-tilladelse til projektet.
eDoc	§25-tilladelsen meddeles til opstiller. Tilladelsen offentliggøres på hjemmeside ift. klagemulighed. Koordiner med Team plan adm.
Fællespostkasser	<b>Hvad gør de øvrige parter i planlægningen i denne fase?</b>
Habitatdirektivets bilag IV-arter	<b>Statslig myndighed</b>
Høringer - længde	<ul style="list-style-type: none"><li>Eventuelle klager over plangrundlaget oprettes hos det relevante klagenævn, som herefter skal træffe afgørelse i sagen indenfor 6 måneder.</li></ul>
Klagesager	
Kogebog intern	
Kort	
Kvalitetsledelse	
Limbo - annonceringer	
Medfinansiering i planlægning	
Send i offentlig høring / til bekendtgørelse	
Send til politisk behandling	
VE-planlægning (vedvarende energianlæg)	
Dialog og fordebat	
Planudarbejdelse, forberedelse	
Plan- og miljøproces, produktion og samling	
Offentlig høring	
Planvedtagelse og §25-tilladelse	
Etablerings- og tilslutningstilladelser samt tidsfrister for grøn pulje	

Fælles vejledninger	Etablerings- og tilslutningstilladelser samt tidsfrister for grøn pulje
Anvendelser	Efter endeligt godkendt plangrundlag kan kommunen meddele byggetilladelse og ibrugtagningstilladelse med afsæt i lokalplanens bestemmelser og §25-tilladelsen.
eDoc	Derudover aktiveres grøn pulje for det konkrete projekt.
Fællespostkasser	> <b>Tidsfrister for grøn pulje</b>
Habitatdirektivets bilag IV-arter	<b>Hvad gør de øvrige parter i planlægningen i denne fase?</b>
Høringer - længde	<b>Opstiller</b>
Klagesager	<ul style="list-style-type: none"><li>Indhenter alle øvrige tilladelser, der er nødvendige for at realisere projektet (fx byggetilladelse, evt. dispensationer, etableringstilladelse, produktionstilladelse, tilslutningstilladelse) fra kommunen, Energistyrelsen, Trafikstyrelsen (alene ved vindmøller) og netvirksomheden.</li><li>Max 4 uger efter byggetilladelse skal opstiller meddele kommunen om eventuel rateindbetaling til grøn pulje.</li><li>Senest 14 dage anlæg idriftsættes indbetaler opstiller bidrag til grøn pulje.</li></ul>
Kogebog intern	<b>Statslig myndighed</b>
Kort	<ul style="list-style-type: none"><li>Energistyrelsen meddeler etableringstilladelse og produktionstilladelse. Energistyrelsens afgørelser kan påklages til Energiklagenævnet. En klage har ikke opsættende virkning, medmindre nævnet bestemmer andet.</li><li>Trafikstyrelsen godkender luftfartsmærkning (vindmølle).</li></ul>
Kvalitetsledelse	<b>Netvirksomhed</b>
Limbo - annonceringer	<ul style="list-style-type: none"><li>Har dialog med opstiller om nettilslutning.</li><li>Meddeler tilslutningstilladelse.</li></ul>
Medfinansiering i planlægning	
Send i offentlig høring / til bekendtgørelse	
Send til politisk behandling	
VE-planlægning (vedvarende energianlæg)	
Dialog og fordebat	
Planudarbejdelse, forberedelse	
Plan- og miljøproces, produktion og samling	
Offentlig høring	
Planvedtagelse og §25-tilladelse	
Etablerings- og tilslutningstilladelser samt tidsfrister for grøn pulje	

# Kogebogen er et øjebliksbillede og bliver aldrig "helt færdig"

## Skabeloner og eksempler

### Skabeloner

Skabelon for afgrænsningsnotat findes i DynamicTemplate under: "Fraser/LMV/Miljøvurdering af projekter - afgrænsningsnotat 01.05.2024"

Liste over eksterne berørte myndigheder som skal modtage afgrænsningsnotat findes i DynamicTemplate under: [\[beskriv stien\]](#)

### Eksempler - afgrænsningsnotat

[Indsæt edoc-link til eksempel på udfyldt afgrænsningsnotat](#)

## Skabeloner og eksempler

### Skabeloner

Mailskabelon til udsendelse af intern høring findes [...placering \(skal udarbejdes\)](#)

## ▼ Intern høring og tilretning

Inden udsendelse: Lav evt. Læsevejledning til m  
([mail-skabelon skal udarbejdes](#))

Opfølgning med rette-runde på baggrund af be  
indholdet af kommuneplantillægget, lokalplaner  
emner, der er beskrevet i afgrænsningsnotatet,

# Kogebog

## Fordele:

- Sikrer et fælles overblik i organisationen
- Sikrer videreførelse af viden på tværs

## Faldgruber

- Kan blive uoverskuelig, hvis for detaljeret
- Prioritering af opdatering

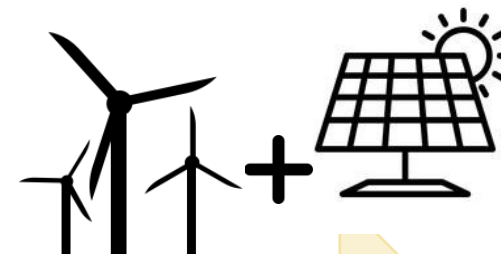
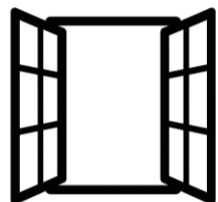


**Aalborg  
Kommune**



# Session 3: Brug af drejebøger og skabeloner i VE-planlægningen

Hjørring Kommune, 23. april 2026



Ansøgningsvindue

Fordebat

Igang sætning af  
planlægning

Afgrænsning og  
projektbeskrivelse

KS af  
plangrundlag og  
MV

37 ansøgninger

34 sendt i fordebat

22 skal have plan og MV

14 afholdte 360°-møder

5 afleverede materialer


**Fase 1**  
**Samlebånd**

**Fase 2**  
**Individuelt**

# Generelle styringsværktøjer



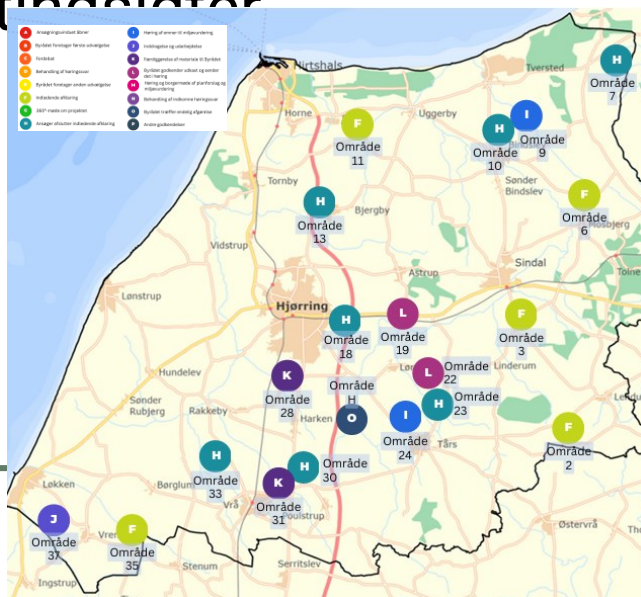
De vigtigste:

- "Tavlen"
- Sol og vind på Hjoerring.dk
- Skabeloner
- VE-fællesskab 

Nr. + Type	2	3	6	7-8	9	10	11	13	18	19	22	23	24	28	29	30	31	33	35	37
Sted	Land	Skole	Møde	Skole	Elke	Bjerg	Alm	Bjerg	Alm	Til	Lille	Til	Til	Frederik	Regering	Via	Via	Via	Mark	Lille
Tankholder + ass.	A	R	R	A	T	R	A	A	A	T	T	R	T	R	R	B	R	R	A	A
De er i gang	(X)	X	X				(X)		X						(X)				(X)	
Modtagelse 1 udstent										X										
360°-møde				2/4	3/4	15/9		21/11	3/10	4/9	5/12	6/3	14/1	31/10		6/3	4/3	6/3		23/9
Modtagelse 2 udstent								(X)				X				X				
Hearing af afgrønsning					X					X	X		X							X
VE-konferencen afgr. udstent De orienteres på plan + mv	X										X			X			X			X
Ansøger sender plan-forslag + miljøundersøgelse	X									1/10	1/9		2/9			25/6				19/12
1. Høstet	9/5									6/11	25/9					25/9				20/1
Forventet P&L behandling af forslag	okt '25 Nov									apr '26	mar '26					MAR '26				juni '26

# Oversigt på Hjoerring.dk

- Oversigt over alle projekter og hvor langt de er nået
- Top 10 mest besøgte hjemmesider på Hjørring.dk
- 37 sol og vind projekter har resulteret i under 10 aktindsigter



## Læs om projekterne

Område 2 – Ansøgning om vindmøller sydvest for Lendum mellem Tårsvej og kommunegrænsen

Område 3 – Ansøgning om solceller ved Høgholt øst for Ugiltvej

### Fakta

**Solceller:** 69 ha

**Midler i Grøn Pulje:** 5.500.000 kr.

**Projektejer:** Morten Glenthøj

**Telefon:** 26233300

**Mail:** [mg@kagro.dk](mailto:mg@kagro.dk)

[Her er projektet i processen: Indledende afklaring](#)

[Se seneste kort](#)

### Mere information

- [Område 03 - Dagsordenspunkt og behandling af høringssvar.pdf](#)
- [Område 03 - Oversigtskort.pdf](#)
- [Område 03 - Revideret ansøgning.pdf](#)
- [Område 03 - Revideret screeningsskema.pdf](#)
- [Område 03 - Samlede høringssvar.pdf](#)



# Skabeloner

---



Liste over VE-fællesskabets skabeloner og guides →

Vi asfalterer mens vi kører –  
"Skabelonifisering" første gang  
vi laver et dokument

## Politisk behandling

- Sagsfremstillinger til igangsætning, forslag, vedtagelse
- Screeningsskema og andre kvalificerende dokumenter

## Miljøvurdering

- VVM-anmeldesskema
- Afgrænsningsnotat
- Afgrænsningsudtalelse
  - Høringsbrev naboer
  - Høringsbrev berørte myndigheder
- Guide for miljøvurdering
- Guide til indhold i miljøvurderingsrapporter
- Ikke-teknisk resume
- §25-tilladelse

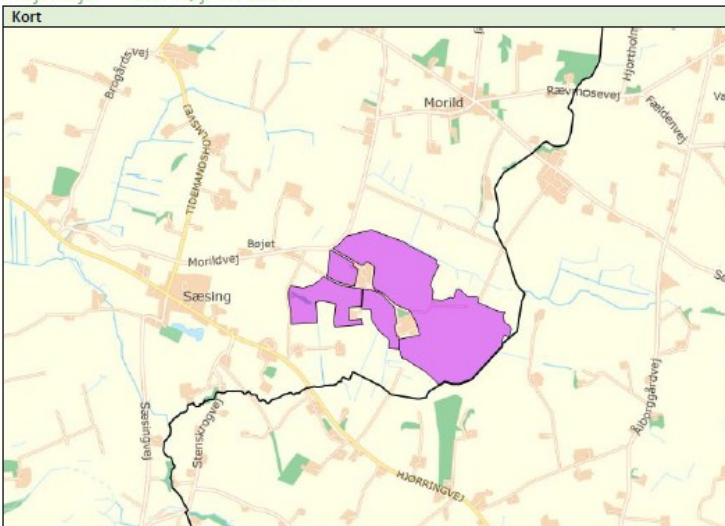
## Lokalplanlægning

- Lokalplanskabelon
    - Bestemmelsesdel for sol, vind og begge
    - Redegørelsesdel
  - Guide til vurdering af krav til antal sider (Solceller)
-

# Screeningsskema for hver sag



Område 1 - Solceller øst for Sæsing langs kommunegrænsen  
 Ansøgning nr. 08  
 Ansøger – Peter Højholt Laden  
 Projektejer - Peter Højholt Laden



Solceller	
Anlæggets størrelse:	81 ha.
Forventet årlig produktion:	278 TJ
Afstand til nærmeste bolig:	200 meter
Antal boliger indenfor 200 m:	0 stk.
Antal boliger omkranset på 2 eller flere sider:	0 stk.
Nedlæggelse af boliger	
Antal boliger der nedlægges:	1 stk.
Samarbejde og forsyning	
Midler til grøn pulje:	3.090.000 kr.

## Screening af solcelleprojektet

<b>Ejerskabsform</b>	Godt
Lokalt ejet selskab med mulighed for lokale borgere at købe anparter, men er åben for yderligere dialog.	
<b>Økonomisk gevinst for lokalområdet</b>	Bedst
Op til 50% af anparterne forventes udbudt til kostpris til borgerne i Hjørring Kommune, borgere der bor indenfor 4,5 km vil have prioritet.	
<b>Sammenhæng med varme- og energiplanen</b>	Godt

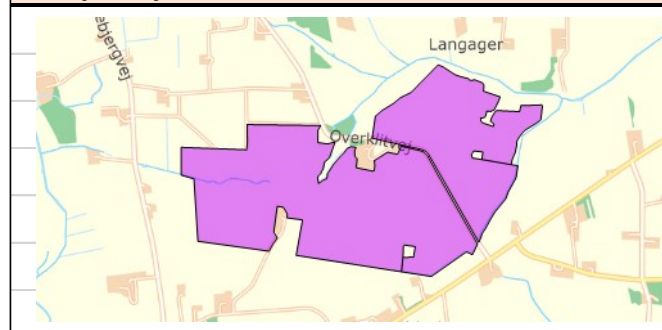


## Område X

Ansøgning Y og Z

Ansøger

Projektejer



## Faktuelle oplysninger fra ansøger

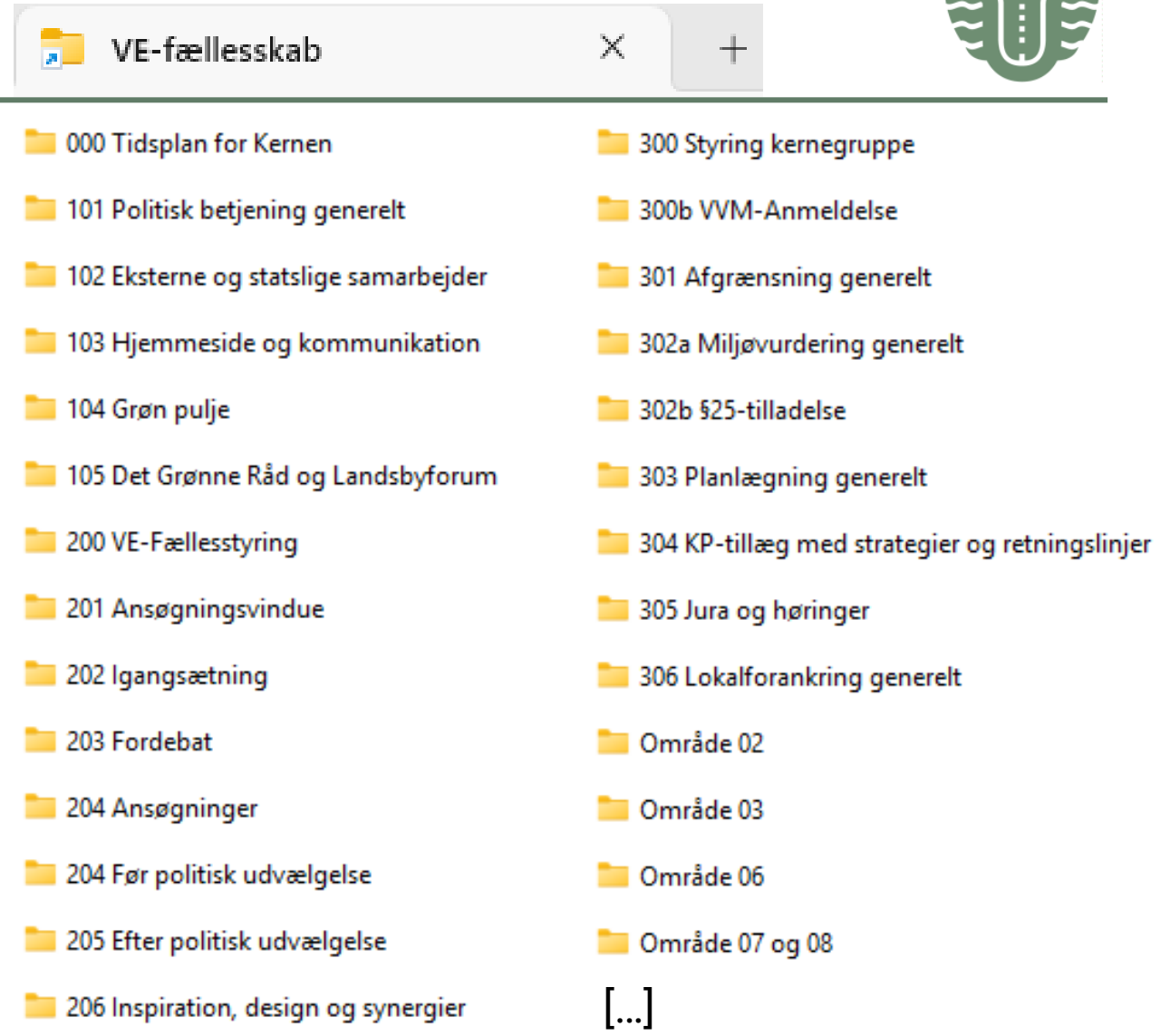
Antal møller og størrelse på solcellepark  
 Energiproduktion  
 Naboforhold  
 Midler til grøn pulje

## Administrationens screening

Ejerskabsform  
 Økonomisk gevinst for lokalområdet  
 Sammenhæng med varme- og energiplanen  
 Natur  
 Landskab  
 Kulturarv  
 Landbrug  
 Synergier mellem arealanvendelser



- Velkommen til første dag i maskinrummet
- Du skal sende afgrænsning i høring ved berørte myndigheder





VE-fællesskab

- 300 Styring kernegruppe
    - Afgrænsningsnotat - skabelon
    - Afgrænsningsudtalelse - skabelon
    - Høring af berørte myndigheder - skabelon
    - Høring af offentligheden - skabelon
  - 300b VVM-Anmeldelse
  - 301 Afgrænsning generelt
  - 302a Miljøvurdering generelt
  - 302b §25-tilladelse
  - 303 Planlægning generelt
  - 304 KP-tillæg med strategier og retningslinjer
  - 305 Jura og høringer
  - 306 Lokalforankring generelt
  - Område 02
  - Område 03
  - Område 06
  - Område 07 og 08
- 
- 1. Start her - Høring af berørte myndigheder.docx
  - 2. Høring af berørte myndigheder - Skabelon - KOPIER mm.docx
  - 3. Udsendelsesliste - høring af berørte myndigheder.xlsx
  - Miljøemner, myndighed eller ingen.docx
  - Oversigt over statslige myndigheder og nationale interesser.pdf



# W Guide til høring af berørte myndigheder

1. Du er startet her – Dette er en lille guide
2. Åben høringsbrevskabelonen for berørte myndigheder:  
”[2. Høring af berørte myndigheder - skabelon](#)”
3. Udfyld alt i formalia i [...] parenteserne
4. Gennemgå skemaet med berørte myndigheder.
  - a. Sammen med afgrænsningsnotat vælger du hvilke myndigheder der er berørte og flytter miljøemnerne til den rigtige overskrift, enten
    - i. ”Miljøvurderes” (hvis miljøemnet har rødt kryds) eller
    - ii. ”Miljøvurderes ikke” (Hvis gult eller grønt kryds)
  - b. Dobbelttjek om der er andre myndigheder som skal inddrages, f.eks. hvis de har indgivet høringssvar til fordebatten.
  - c. Du kan desuden finde en oversigt over berørte myndigheder i filen ”[Miljøemner, myndighed eller ingen](#)”.
5. Send høringsbrevet til de berørte myndigheder. Mailadresser til myndighederne findes i filen:  
”[3. Udsendelsesliste - høring af berørte myndigheder](#)” – Tjek om den er opdateret.
  - a. Husk altid at inkludere mail til vores faste lokale høringsparter: Friluftsrådet, Danmarks Naturfredningsforening og Foreningen for Bygnings- og Landskabskultur
6. Husk at lægge liste med hørte myndigheder, foreninger osv. på [SBSys](#). Det skal bruges senere.

**Fra:** [sologvind]

**Til:** [Indsæt berørte myndigheder]; vhm@vhm.dk; vendsyssel@friluftsraadet.dk; formanden@fblihoerring.dk; dnhoerring-sager@dn.dk; nordjylland@dof.dk; post@kulturarvsforening.dk;

**Cc:** [Indsæt rådgiver og relevante kolleger (Ulla Borup Guntofte & Kirsten Munk, der videresender til Landsbyforum)]; kirsten.munk@hoerring.dk; ubg@hoerring.dk

**Emnefelt:** Høring af udkast til afgrænsning af miljøvurdering – [Titel på projekt]

**Vedhæftninger:**

[Udkast til afgrænsning vedrørende miljøvurdering]

[Evt. Projektbeskrivelse og/eller ansøgning]

[Evt. GIS-filer]

**Indhold på mail:**

Til rette vedkommende,

Hermed høring af berørte myndigheder jf. miljøvurderingslovens § 32, stk. 3, nr. 2 og § 35, stk. 3, nr. 2.

**Høring vedrørende**

Område **## sol/vind ved bynavn** (se vedhæftede projektbeskrivelse **eller** projektbeskrivelse fremgår øverst i udkast til afgrænsningsnotat)

Plan- og projektområdet omfatter **[adresse, hvis muligt]** og dele af **[indsæt aktuelle matrikler og ejerlav]**.

Der er ansøgt om **X vindmøller med en totalhøjde på X m og et XX ha solcelleanlæg.**

**Høringsformalia**

Bemærkninger skal være Hjørring Kommune i hænde **senest den [indsæt dato, 4 uger fra udsendelsesdag]**.

Bemærkningerne skal sendes til [sologvind@hoerring.dk](mailto:sologvind@hoerring.dk) – husk at skrive ”Høringssvar fra XX vedr. område **XX** – sagsnr. **[indsæt sagsnummer]**” i emnefeltet.

**Berørte myndigheder**

Følgende myndigheder betragtes som berørte, med begrundelse:



## W Guide til høring af berørte myndigheder

1. Du er startet her – Dette er en lille guide
2. Åben høringsbrevskabelonen for berørte myndigheder:  
”[2. Høring af berørte myndigheder - skabelon](#)”
3. Udfyld alt i formalia i [...] parenteserne
4. Gennemgå skemaet med berørte myndigheder.
  - a. Sammen med afgrænsningsnotat vælger du hvilke myndigheder der er berørte og flytter miljøemnerne til den rigtige overskrift, enten
    - i. ”Miljøvurderes” (hvis miljøemnet har rødt kryds) eller
    - ii. ”Miljøvurderes ikke” (Hvis gult eller grønt kryds)
  - b. Dobbelttjek om der er andre myndigheder som skal inddrages, f.eks. hvis de har indgivet høringssvar til fordebatten.
  - c. Du kan desuden finde en oversigt over berørte myndigheder i filen ”[Miljøemner, myndighed eller ingen](#)”.
5. Send høringsbrevet til de berørte myndigheder. Mailadresser til myndighederne findes i filen:  
”[3. Udsendelsesliste - høring af berørte myndigheder](#)” – Tjek om den er opdateret.
  - a. Husk altid at inkludere mail til vores faste lokale høringsparter: Friluftsrådet, Danmarks Naturfredningsforening og Foreningen for Bygnings- og Landskabskultur
6. Husk at lægge liste med hørte myndigheder, foreninger osv. på [SBSys](#). Det skal bruges senere.

[...]

Myndighed	Miljøemner	Begrundelse
Miljøstyrelsen	<p><b>Miljøvurderes:</b> Miljøfremmede stoffer (se afsnit 3.1)</p> <p>Grundvand og risiko for forurening af grundvandsressourcen (se afsnit 7.1)</p> <p><b>Miljøvurderes ikke:</b></p>	<p>Hjørring Kommune vil gerne høre Miljøstyrelsen om følgende:</p> <ul style="list-style-type: none"><li>• Er styrelsen enig i, at miljøemnet skal medtages i miljøvurderingen af planlægningen og projektet?</li><li>• Er styrelsen enig i, at emnet skal undersøges med den valgte metode og data?</li><li>• Har styrelsen yderligere interesser i emnet, som bør belyses i miljøvurderingen?</li></ul> <p>og/eller</p> <p>Hjørring Kommune vil gerne høre om Miljøstyrelsen om følgende:</p> <ul style="list-style-type: none"><li>• Er styrelsen enig i, at emnet ikke medtages i miljøvurderingen af planlægningen og projektet?</li></ul> <p>Evt.</p> <ul style="list-style-type: none"><li>• Har Miljøstyrelsen en holdning til <a href="#">[Indsæt konkret problemstilling her]</a></li></ul>



---

# Tak for jeres tid!

## Kontakt oplysninger:

Thomas Jensen

[thomas.jensen@hjoerring.dk](mailto:thomas.jensen@hjoerring.dk)

Rasmus Bo Rasmussen

[rbr@hjoerring.dk](mailto:rbr@hjoerring.dk)

Se også hjemmesiden: [Information om solcelle- og vindmølleprojekter | Hjørring Kommune](#)

---

Spørgsmål?



## Opsamling på Session 3



- *Hvad tager du/I med fra denne session?*
- *Er der noget, du vil gøre anderledes fremadrettet?*

# Pause

Vi mødes igen kl. 14.00

# Dagens program

09:30

**Velkomst og nyt fra VE-rejseholdet**  
v. VE-rejseholdet

**Session 1: Tilgange til intern faglig organisering i VE-planlægning**  
Oplæg, paneldebat og borddrøftelser

*Pause*

**Session 2: Samarbejde og dialog med opstiller og rådgiver i VE-planlægning**  
Oplæg, paneldebat og borddrøftelser

**Frokost**

**Session 3: Brug af drejebøger og skabeloner i VE-planlægning**  
Oplæg og paneldebat

*Pause*

**Workshop**

15:25

**Tak for i dag og på gensyn**  
v. VE-rejseholdet



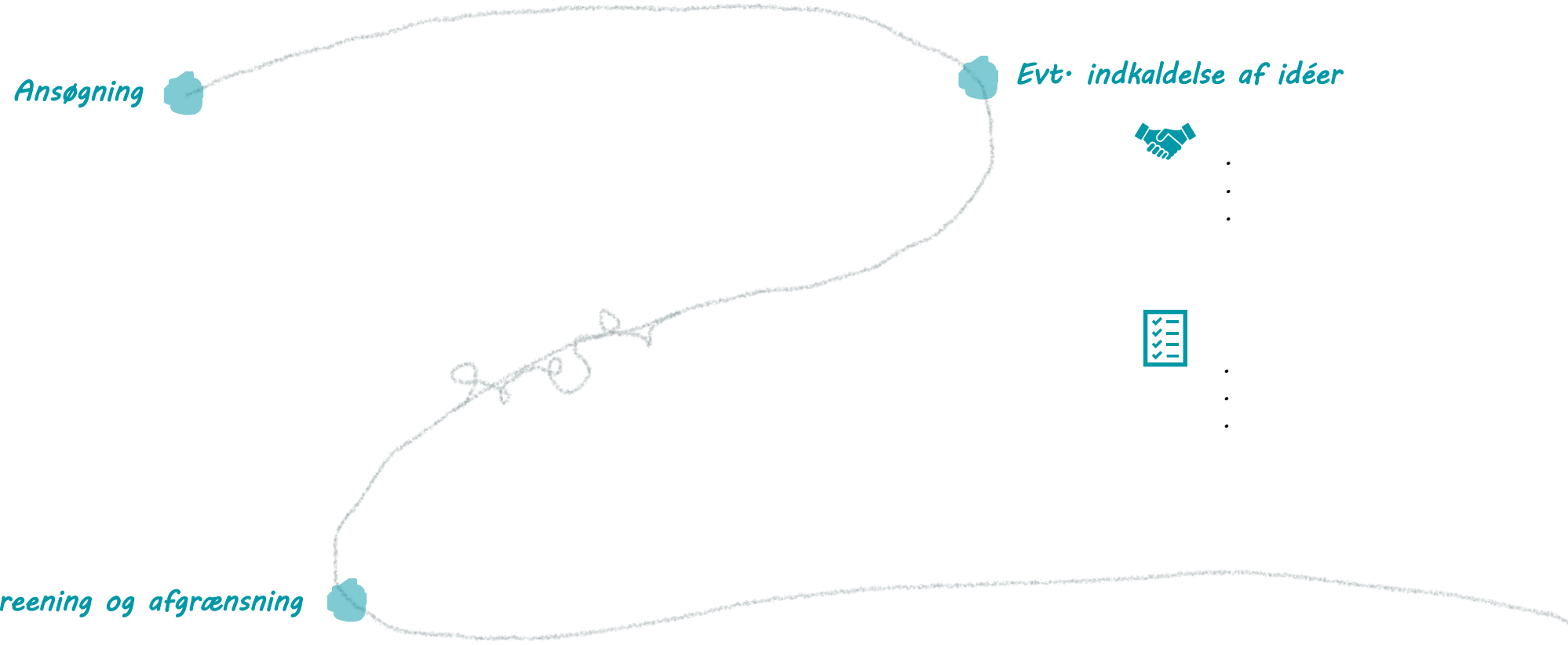
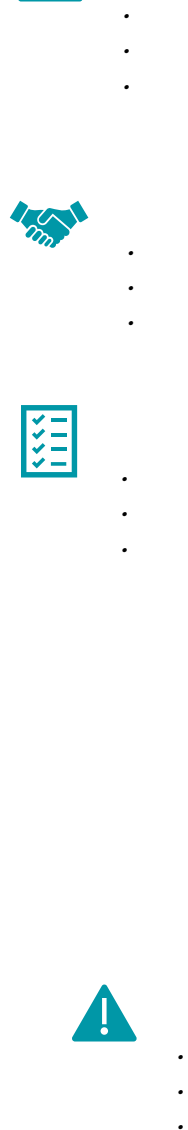
# Fase 1: Opstart af projekter

Ansøgning

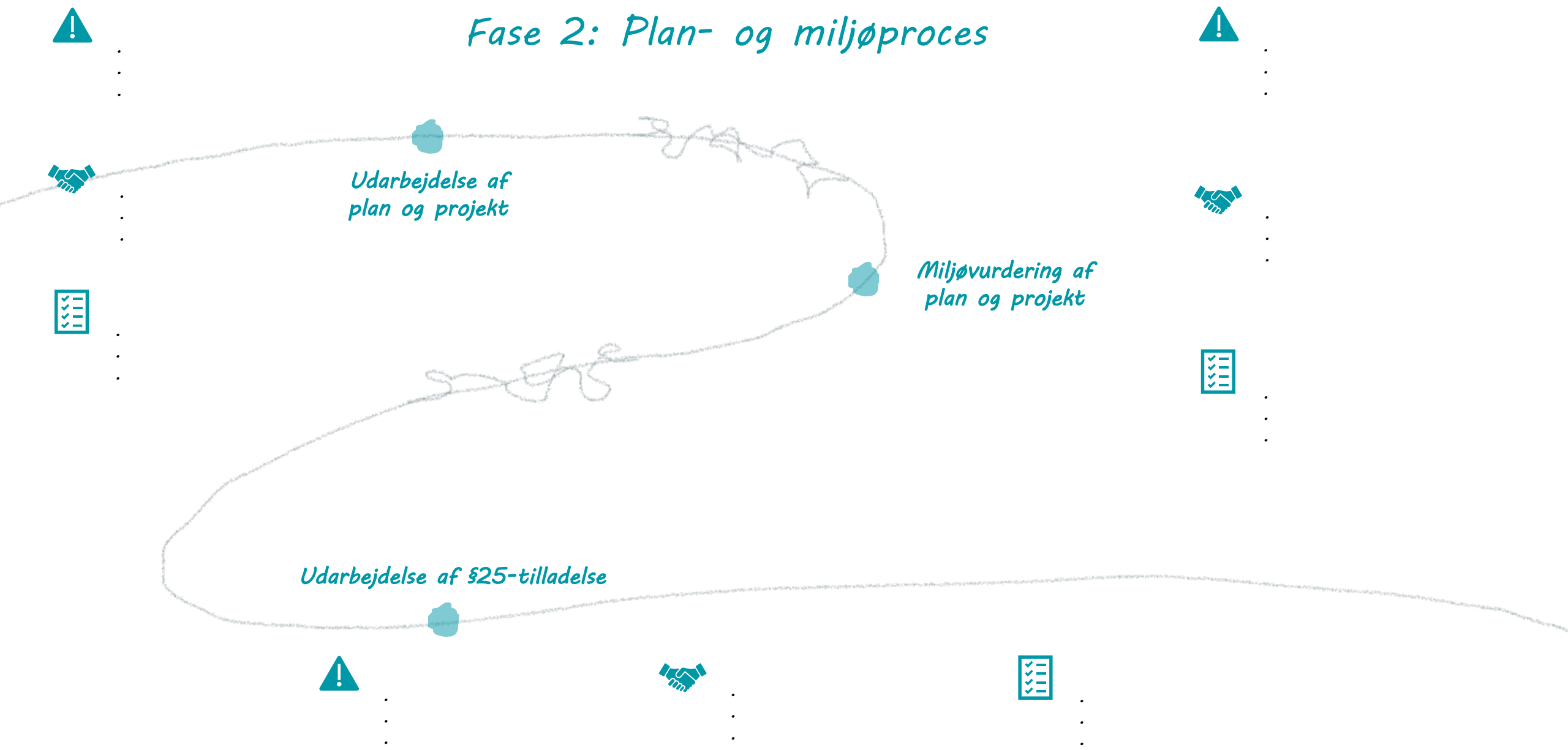


Evt. indkaldelse af idéer

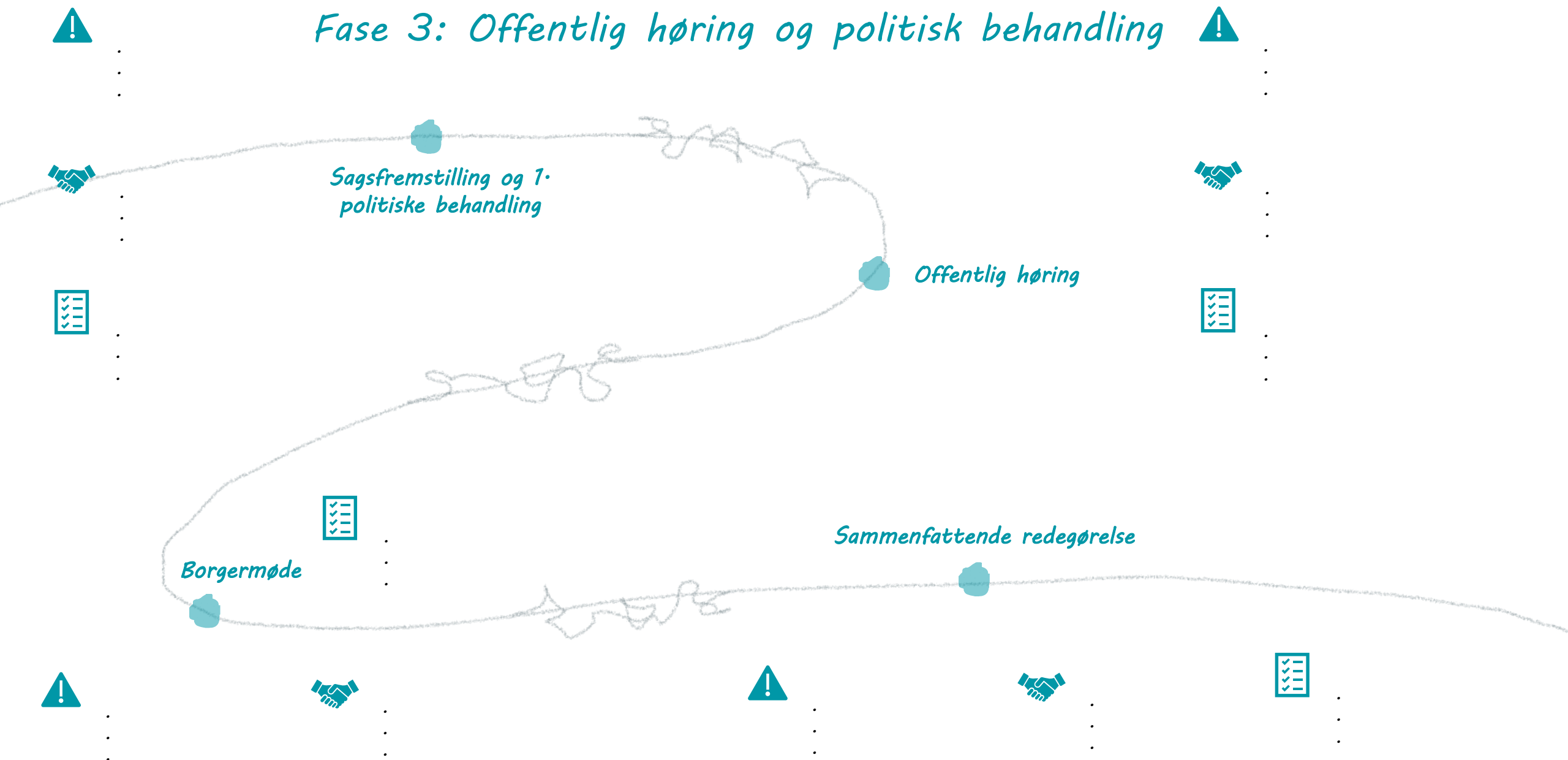
Screening og afgrænsning



# Fase 2: Plan- og miljøproces



# Fase 3: Offentlig høring og politisk behandling



# Fase 4: Tilladelser og drift

Vedtagelse af plan og udstedelse af § 25-tilladelse




Håndtering af evt. klager

Opfølgning og drift

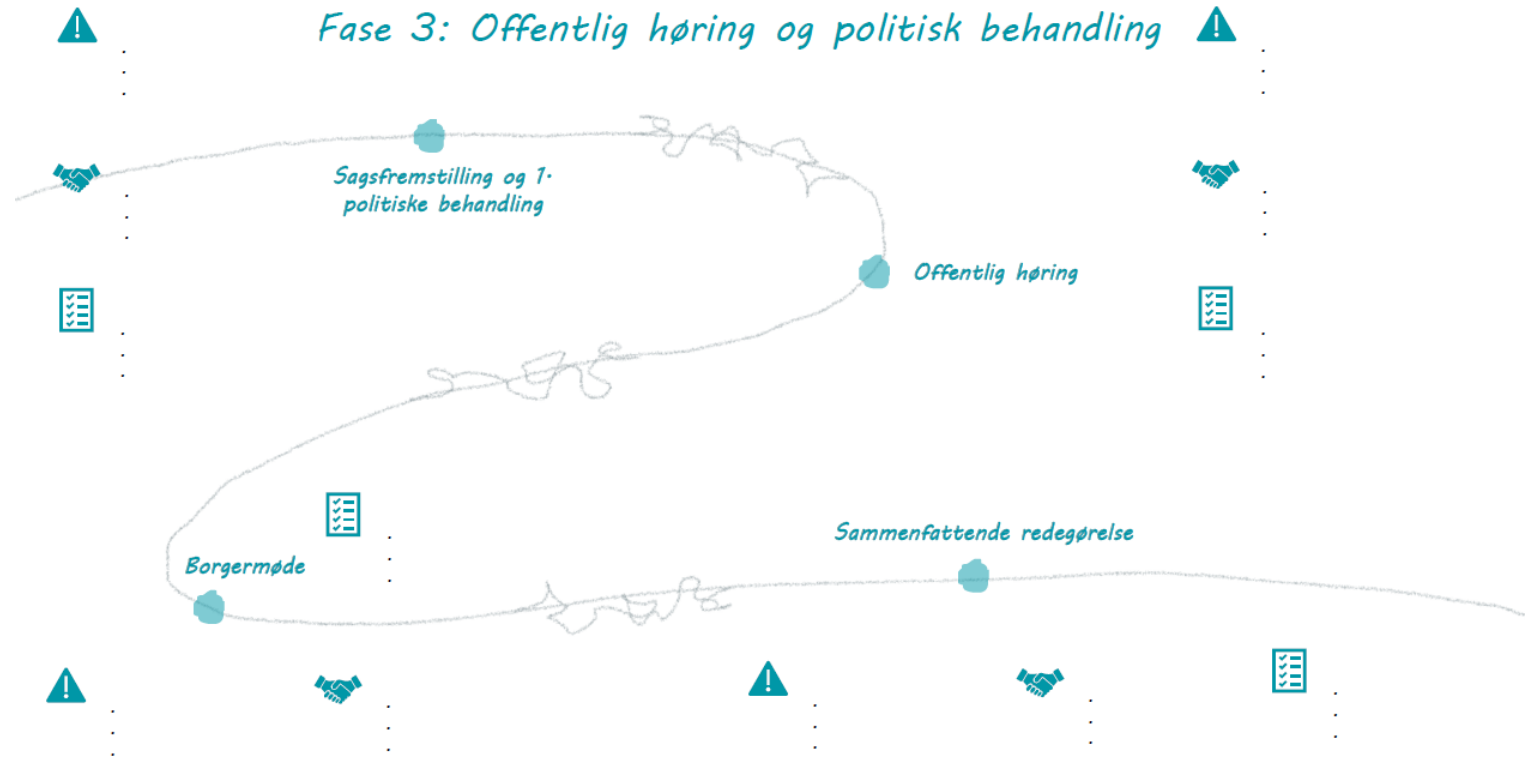
Øvrige tilladelser



I arbejder med én af de 4 faser med:

-  Obs-punkter
-  Relevante aktører
-  Skabeloner

Husk, I gør det alle forskelligt, så I skal ikke være enige – men få skrevet så meget som muligt ned



Forestil jer et middelstort anlæg med sol, vind og batterier

# Opsamling på workshop

# Fase 1: Opstart af projekter

Ansøgning

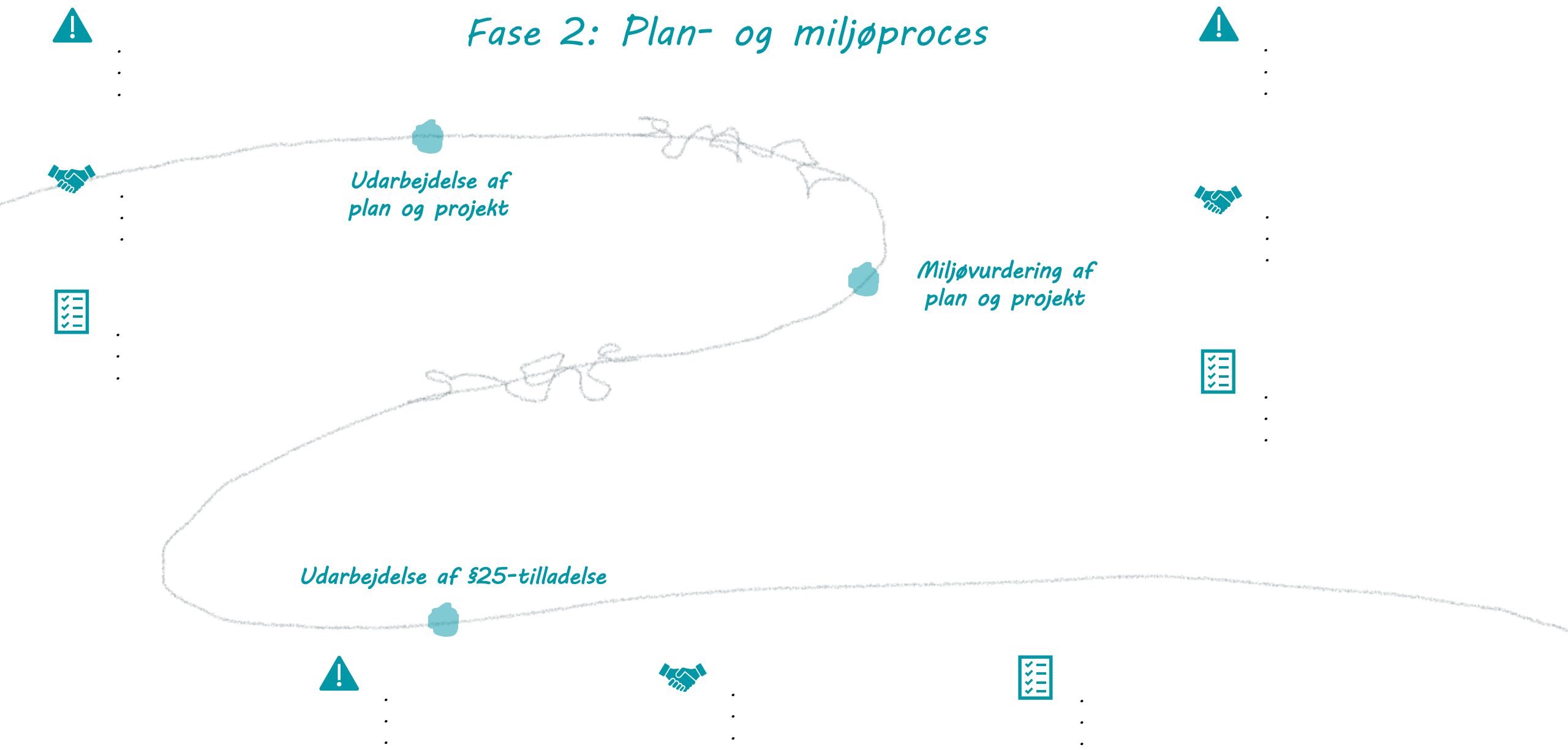


Evt. indkaldelse af idéer

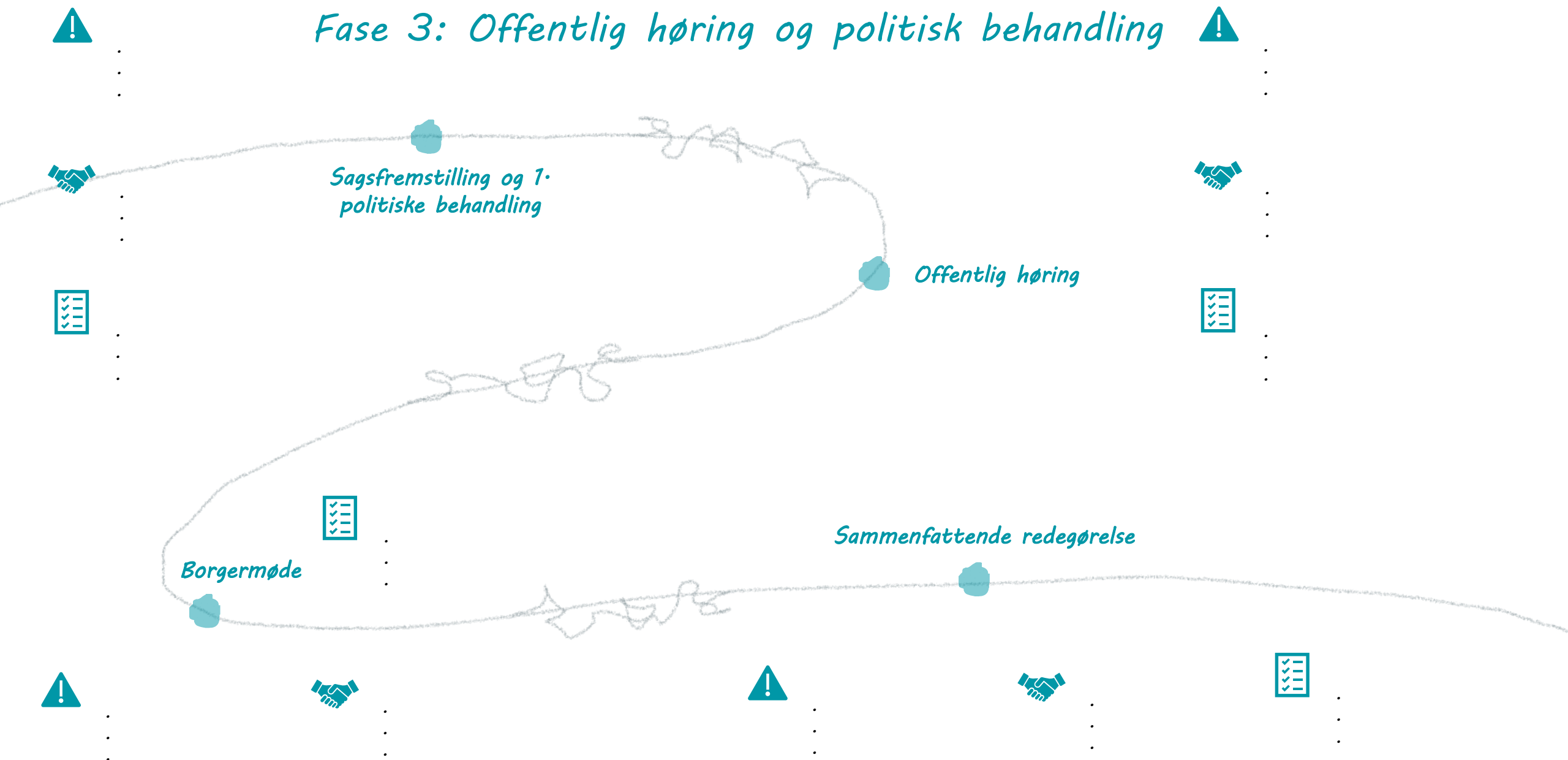
Screening og afgrænsning



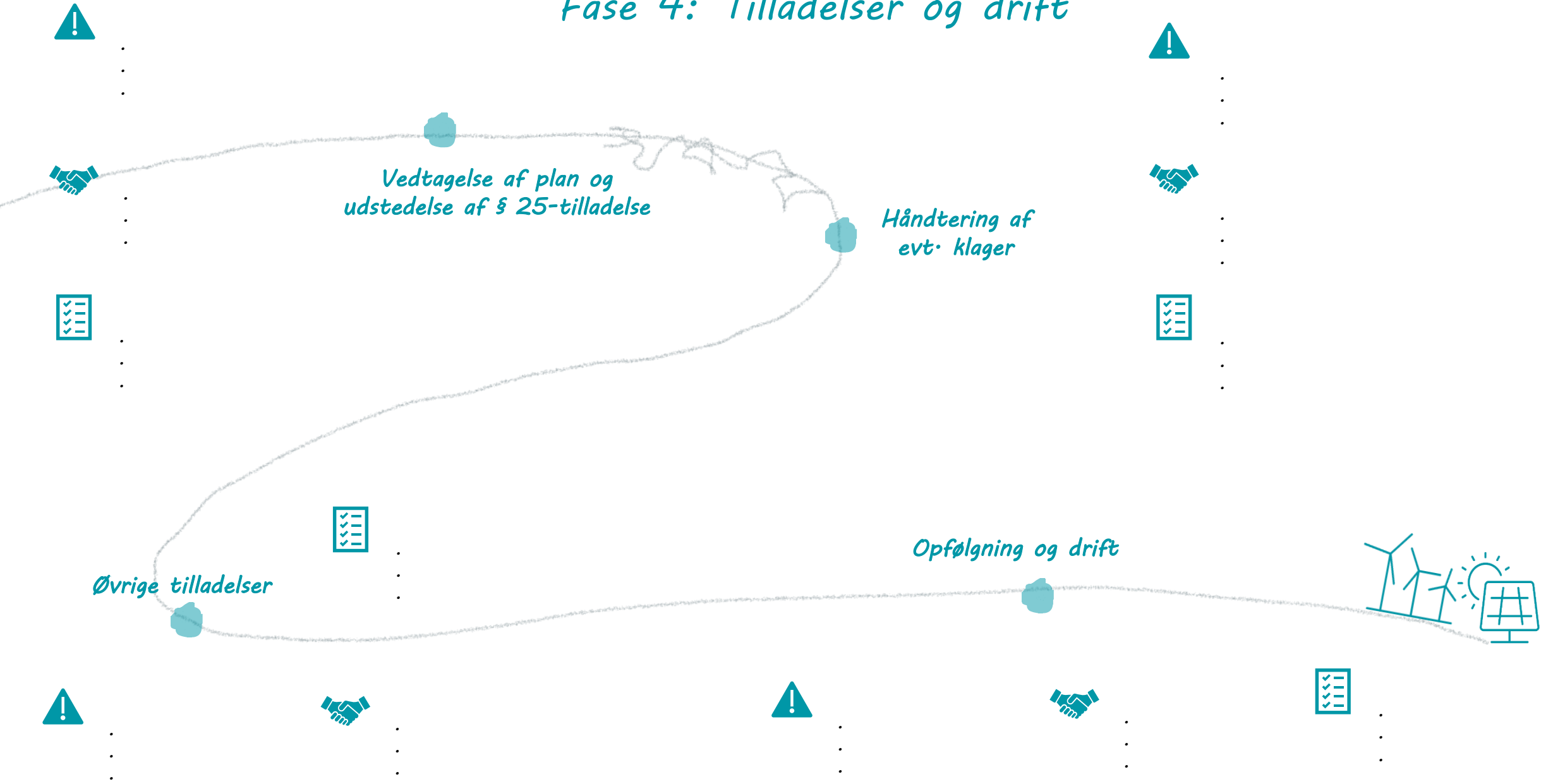
# Fase 2: Plan- og miljøproces



# Fase 3: Offentlig høring og politisk behandling



# Fase 4: Tilladelser og drift



# Evaluering af dagen



# Kommende arrangementer

- Temadag om forskønnende tiltag den 28. maj i Sorø og den 4. juni i Kolding
- Borgerinddragelse senere på året

06-05-2026



An aerial photograph of a wind farm at sunrise. The sky is filled with soft, orange and pink clouds, and the sun is low on the horizon, casting a warm glow over the landscape. In the foreground, a large wind turbine is partially visible, with its blades extending towards the right. In the middle ground, another wind turbine stands on a grassy field. The background shows a misty valley with rolling hills and a small town or village. The text "Tak for i dag" is overlaid in white, sans-serif font across the lower part of the image.

Tak for i dag