



Session 1:

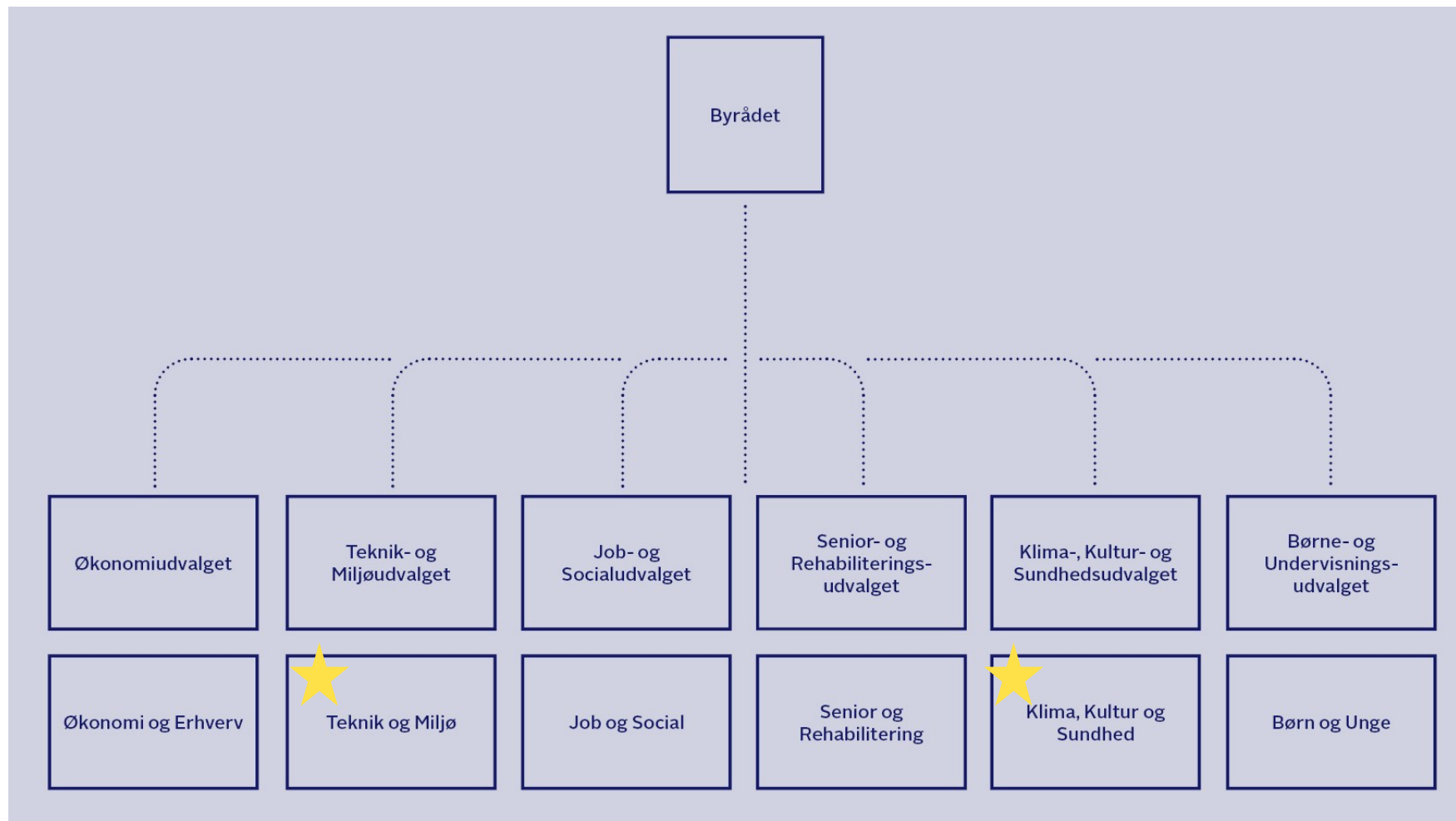
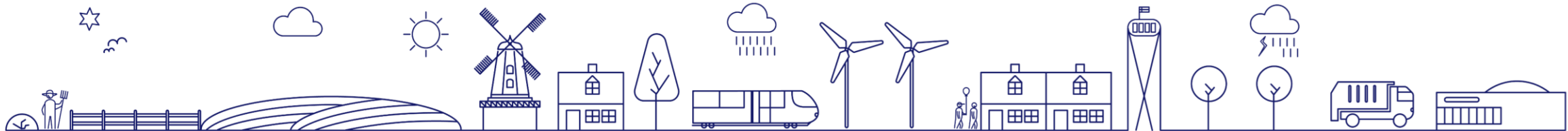
Tilgange til intern faglig organisering i VE-planlægning

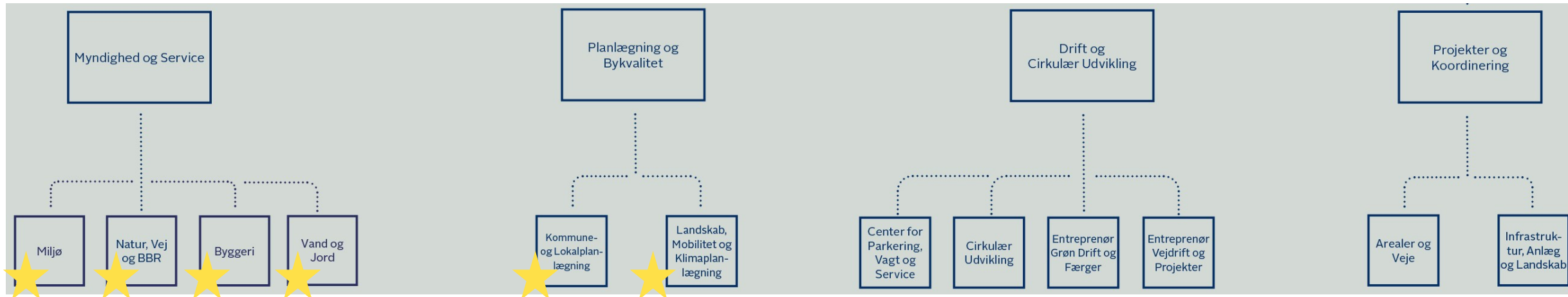
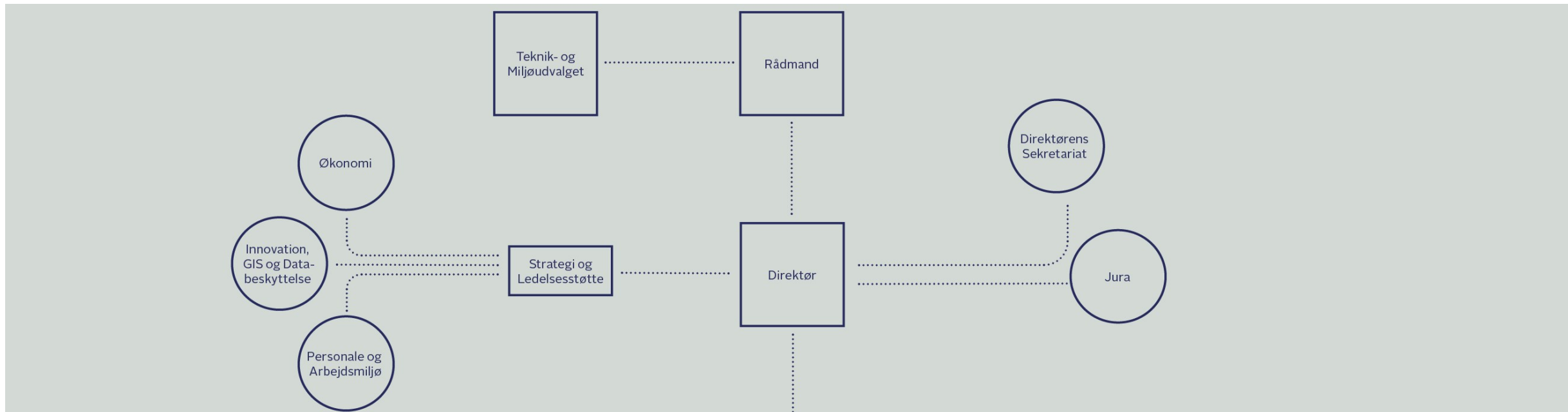


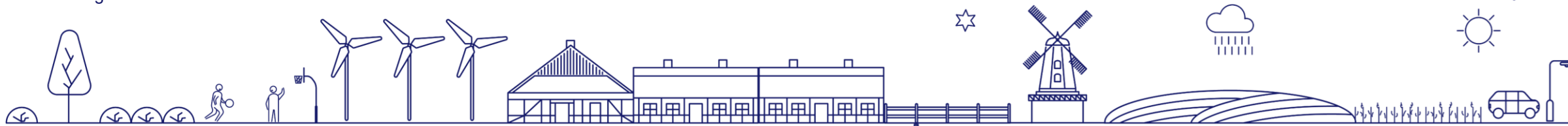
Aalborg



Aalborg







VE – Gruppen

Fast inventar fra afdeling **Kommune- og lokalplanlægning:**

3 Lokalplanlæggere

2 Kommuneplanlæggere

Og fra afdeling **Landskab, Mobilitet og klima planlægning:**

1 Landskabsarkitekt

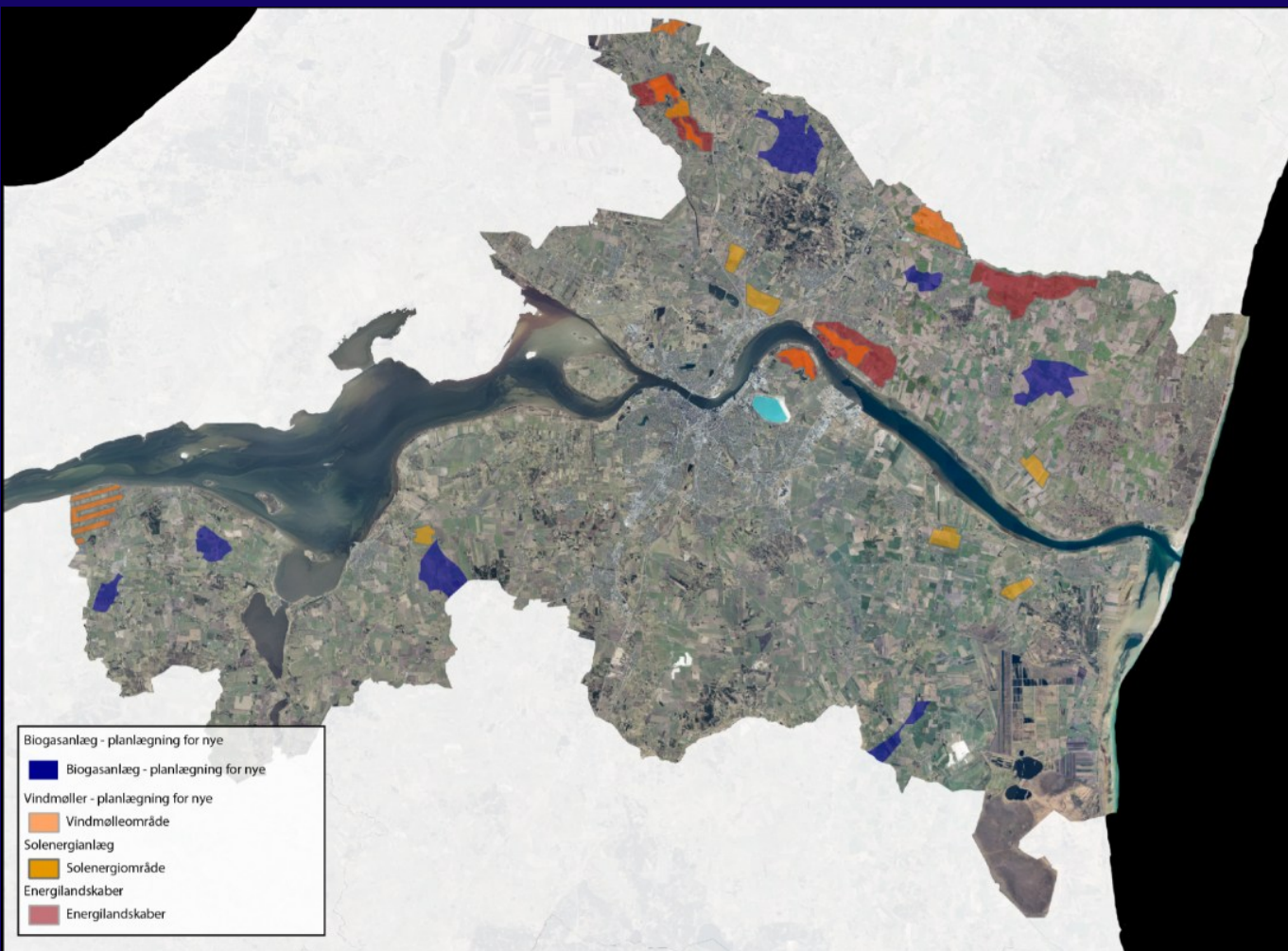
Kogebogen

Kogebogen er en forlængelse af kvalitetsledelsessystemet i By og Land. Kogebogen beskriver i detaljer, hvordan planer udarbejdes i Aalborg Kommune. Det er dog ikke en gennemgang af lovgivningen eller beskrivelse af, hvordan man laver gode planer.



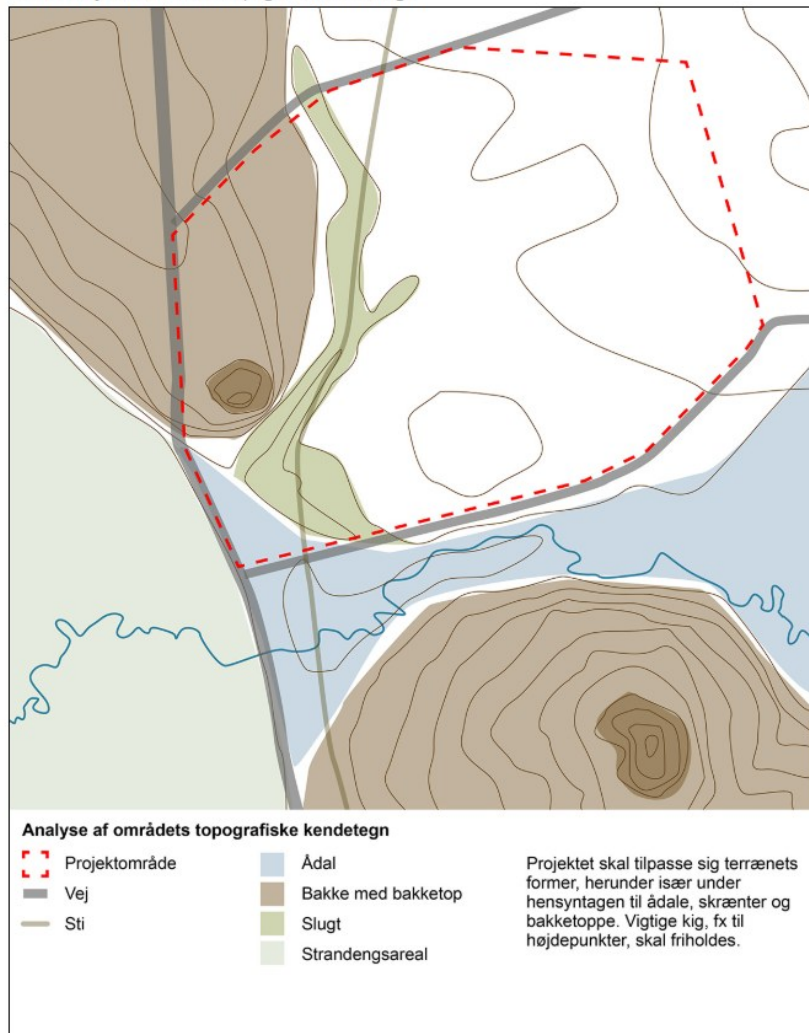
Der kan planlægges for etablering solenergianlæg indenfor de på kort udpegede solenergiområder.

- Solenergianlæg skal tilpasses landskabet, området og omgivelsernes særlige karakter gennem en **landskabelig helhedsplan**.
- Vigtige landskabskig skal sikres, og særlige landskabstræk understreges – for eksempel ved opdeling af anlægget eller bevaring af læhegn.
- Der skal skabes grønne korridorer gennem anlægget...
- Sikre opretholdelse eller etablering af offentlige stiforbindelser ...
- Vedvarende energianlæg kan etableres indenfor lavbundsarealer.... så de ikke umuliggør etableringen af vådområde.

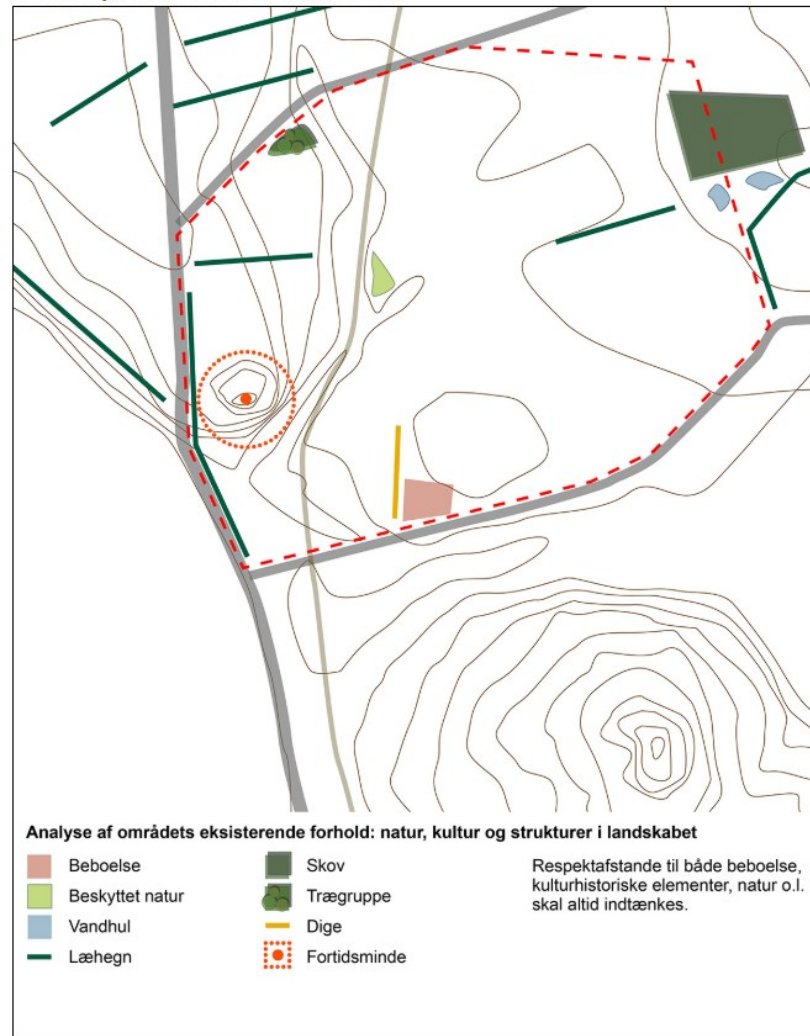


Landskabelig helhedsplan

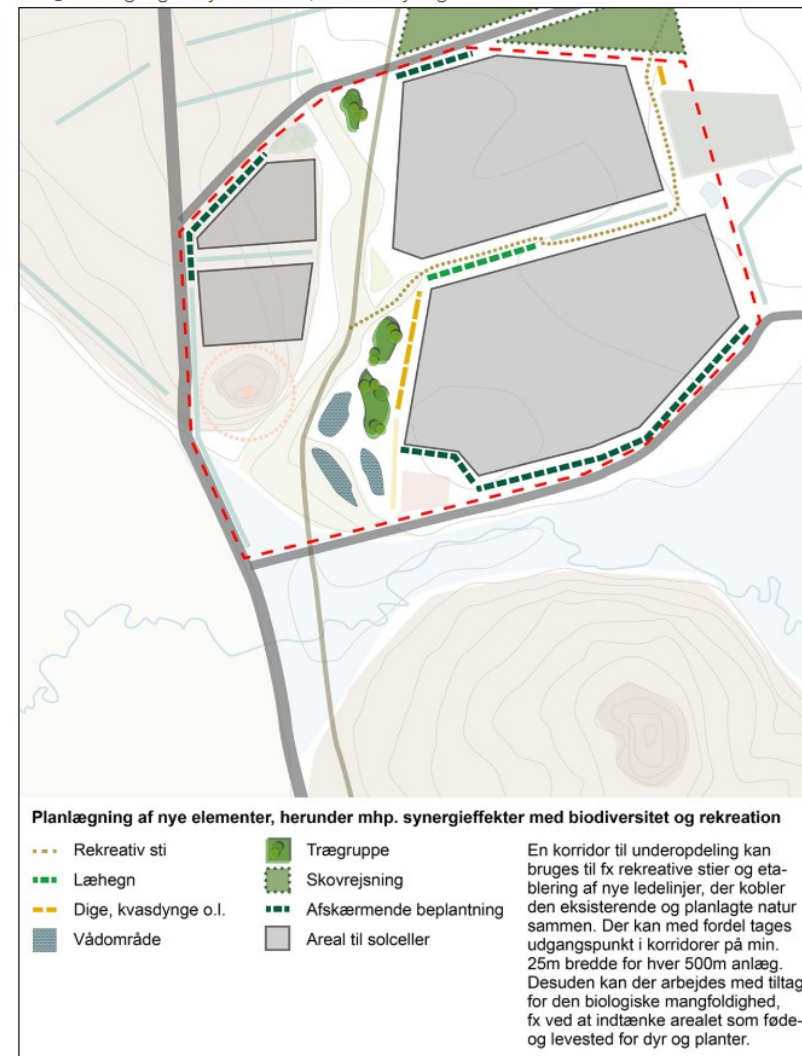
Trin 1: Analyse af områdets topografiske kendetegn



Trin 2: Analyse af områdets eksisterende forhold



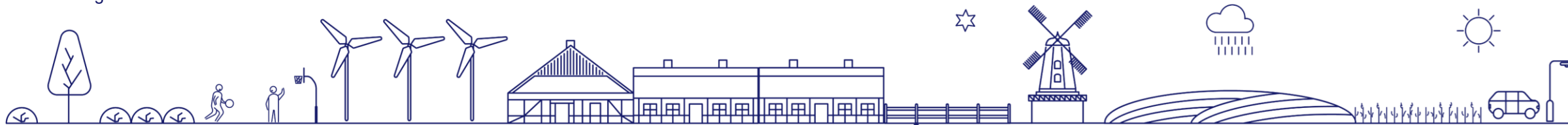
Trin 3: Planlægning for nye elementer, herunder synergieffekter





Session 2:

Samarbejde og dialog med opstiller og rådgiver



Behov for en (nogenlunde) fast ramme

Flere projekter der kører samtidig – behov for en vis ensartethed for at vide hvor vi er

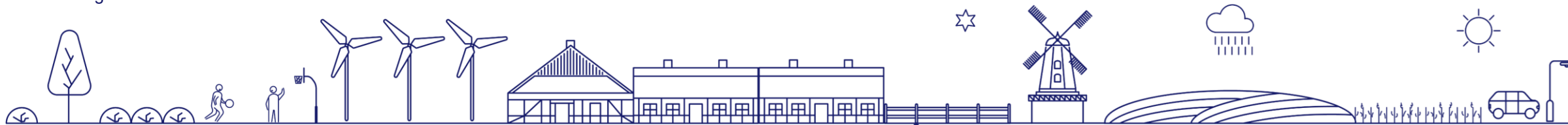
Gør det lettere at styre processen - både internt og eksternt

Gør det lettere at kommunikere – både internt og eksternt

Vi har behov for dialogværktøj

Den landskabelige helhedsplan





Landskabelig helhedsplan - hvornår

FORDEBAT

PLANLÆGNING OG MILJØVURDERING

OFFENTLIG HØRING

Afgrænsnings-
notat

Landskabelig
helhedsplan

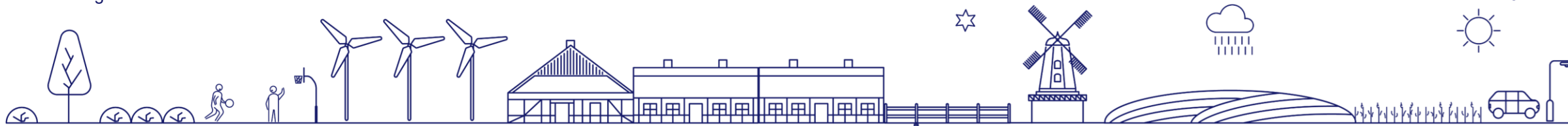
Afgrænsnings-
notat

Landskabelig
helhedsplan

Planlægning og miljøvurdering

I teorien starter vi efter afgrænsningsnotat

I praksis kører det mere sideløbende



Landskabelig helhedsplan

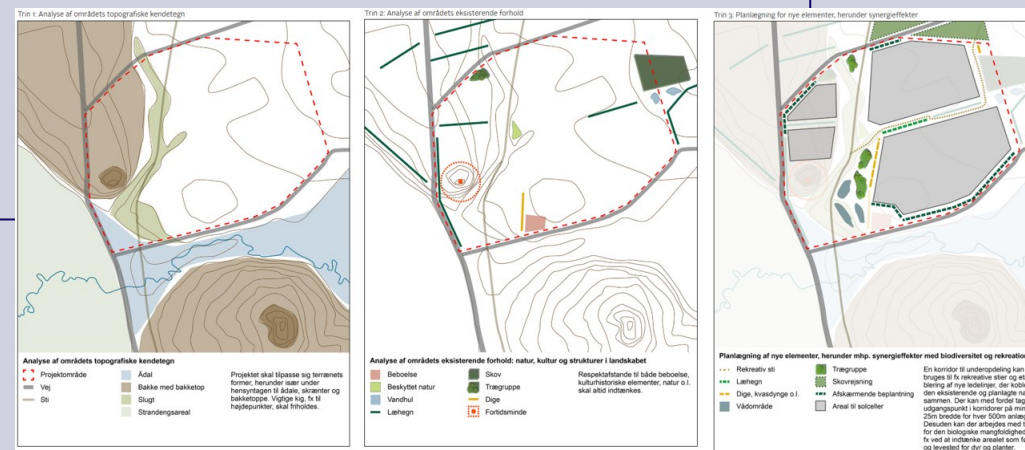
Den landskabelige helhedsplan er grundlag for alt det andet – KP, LP, miljøvurdering

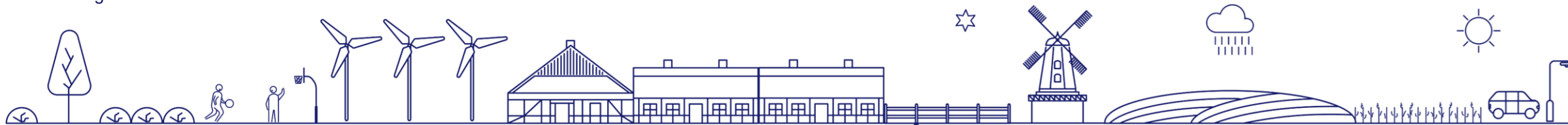
Det er forklaringen på, hvordan vi kommer fra eksisterende til fremtidige forhold

Udvikler har udspilsretten

Kommunen forholder sig til det og stiller krav

Løbende dialog og afklaring





Landskabelig helhedsplan

I starten – er det endnu et dokument vi skal levere?

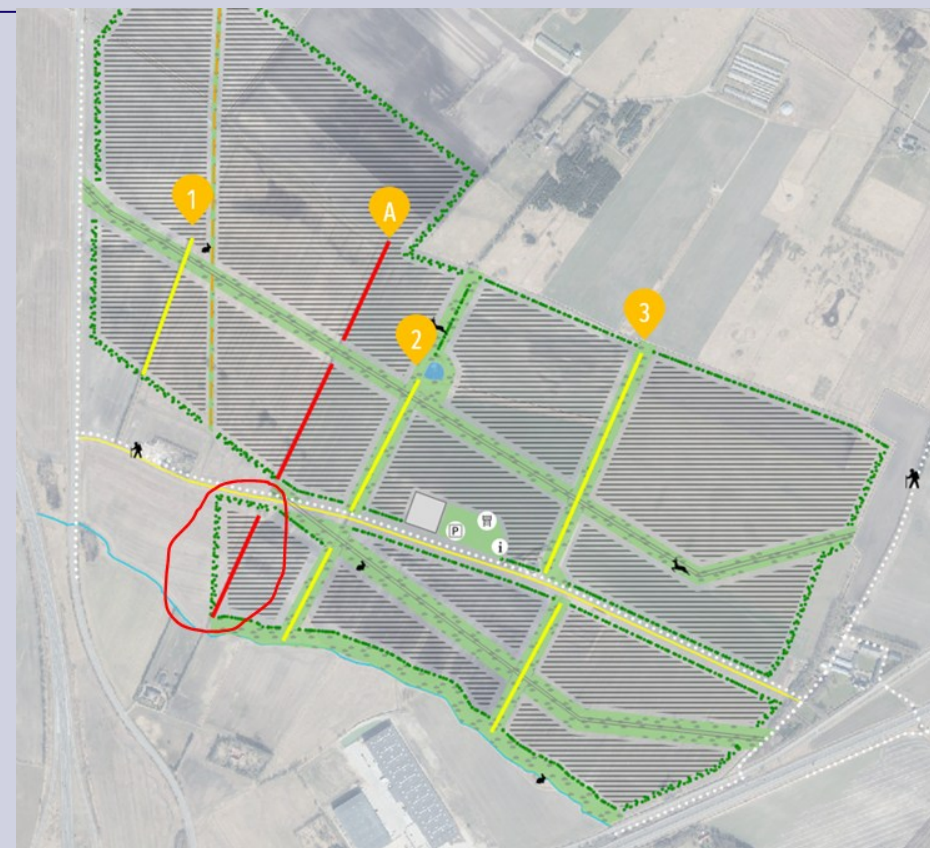
Efterhånden forståelse for dialogen
og at resultatet spiller ind i øvrige dokumenter

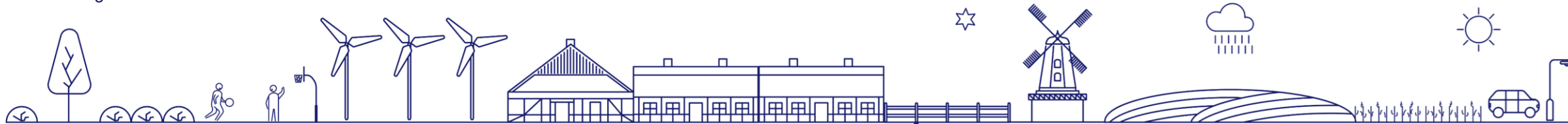
Tidlig afklaring af problemstillinger

Sparer frustrationer sent i processen

Sparer tilbageløb

Sparer tid





Ingen regel uden undtagelse

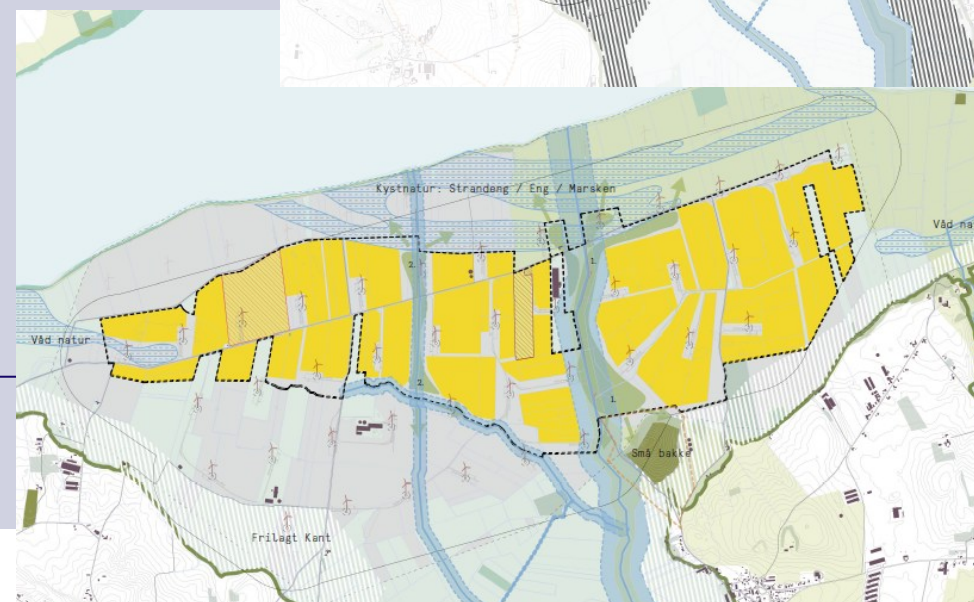
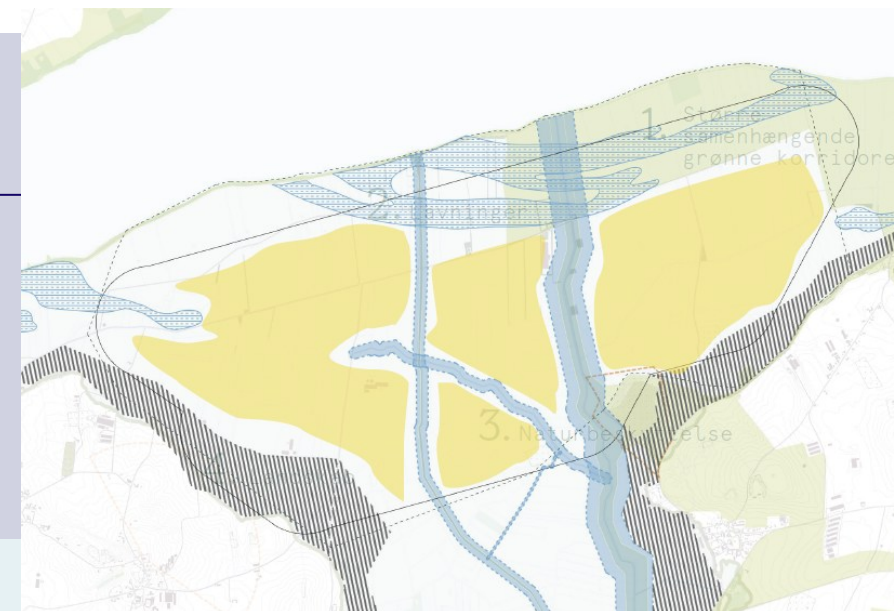
Rådgiver er med på landskabelig helhedsplan

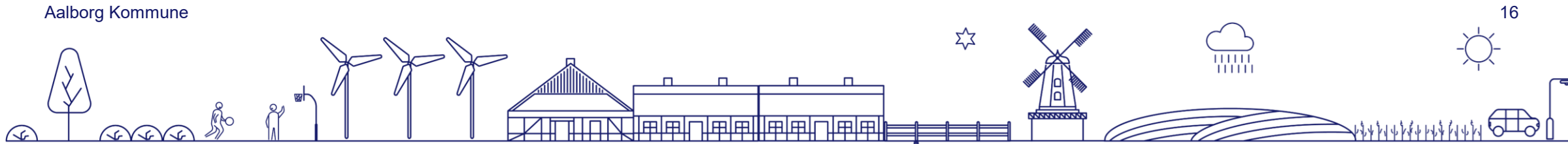
Det kniber mere for de mange lodsejere

De ønsker detaljeret fordeling

Men ønsker ikke dialog med kommunen

Vi har opfordret til dialog
og orienteret om at vi kommer til at stille krav





Men der er ingen garantier

Uanset rammesætning – projekter og processer er forskellige

Stort projekt – professionel udvikler – mange rådgivere

Komplekst – mange redegørelser og afklaringer fra forskellige

Overblik – detektivarbejde - har vi fået svar på alt

Mindre projekt– udvikler kan selv – ingen rådgiver

Mange loops og dialog/forslag frem og tilbage

”men jeg troede det var det i ville ha” i stedet for faglig begrundelse for, hvad de vil



Session 3:

Brug af drejebøger og skabeloner i VE-planlægningen

Aalborg Kommune



Hvordan planlægger vi?

I princippet en ensrettet lineær proces, med en række milepæle under vejs fra A til B



En tur i maskinrummet

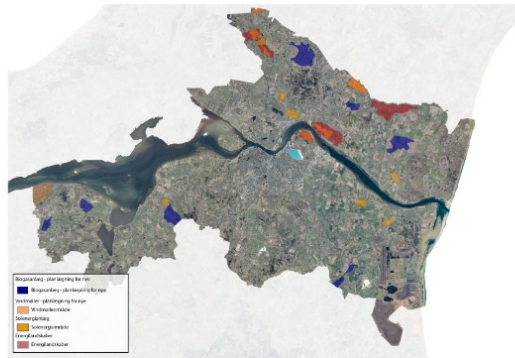
Mellemregningerne er komplekse og pilen kan blive sendt i den modsatte retning under vejs.



Overblik via kogeboek

- Fælles vejledninger
- Anvendelser
- eDoc
- Fællespostkasser
- Habitatdirektivets bilag IV-arter
- Høringer - længde
- Klagesager
- Kogebog intern
- Kort
- Kvalitetsledelse
- Limbo - annonceringer
- Medfinansiering i planlægning
- Send i offentlig høring / til bekendtgørelse
- Send til politisk behandling
- VE-planlægning (vedvarende energianlæg)
- Dialog og fordebat
- Planudarbejdelse, forberedelse
- Plan- og miljøproces, produktion og samling
- Offentlig høring
- Planvedtagelse og §25-tilladelse
- Etablerings- og tilslutningstilladelser samt tidsfrister for grøn pulje

VE-planlægning (vedvarende energianlæg)



Velkommen til forsiden på Aalborg Kommunes kogebog for planlægning for Vedvarende energianlæg (VE-anlæg).

På denne side findes:

- Lidt om formål og definitioner vedrørende udbygning af vedvarende energi
- Hvad omfatter planlægningen for VE-anlæg
- Læsevejledning for kogebogen

Fold alle ud

- > Planlægning for VE-anlæg – formål og definitioner
- > Hvad omfatter planlægningen for et konkret VE-projekt?
- > Læsevejledning – Kogebog for planlægning for VE-anlæg i Aalborg Kommune

Planlægning for VE-anlæg – formål og definitioner

Planlægningen for VE-anlæg er kompleks og berører mange forskellige lovkomplekser og interesser – fra EU-direktiver og forordninger til nationale love og regionale og kommunale målsætninger og retningslinjer m.m.

I Danmark har vi en lov om fremme af vedvarende energi. Heri er bl.a. beskrevet følgende vedrørende formålet med at fremme vedvarende energi samt følgende definition på VE-anlæg:

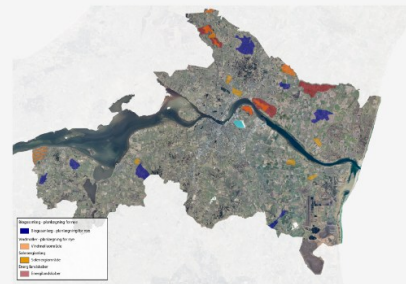
Formål, anvendelsesområde og definitioner

§ 1. Lovens formål er at fremme produktion af energi ved anvendelse af vedvarende energikilder i overensstemmelse med klima- og miljømæssige samt samfundskonomiske hensyn med henblik på at nedbringe afhængigheden af fossile brændstoffer, sikre forsyningsikkerheden og reducere udledningen af CO₂ og andre drivhusgasser.

(...)

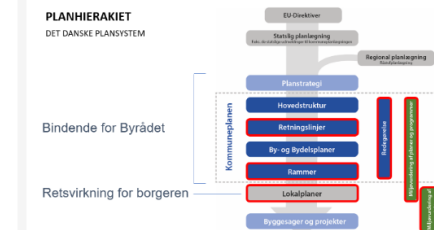
Stk. 2. Ved vedvarende energikilder forstås vedvarende ikkefossile kilder i form af vindkraft, solenergi, geotermisk energi, omgivelsesenergi, tidevands- og bølgeenergi og andre former for havenergi, vandkraft, biomasse, lossepladsgas, gas fra spildevandsanlæg og biogas.

[Lov om fremme af vedvarende energi (LBK nr. 132 af 06/02/2024, Klima-, Energi- og Forsyningsministeriet)]



I Aalborg kommuneplan 2021 findes der konkrete retningslinjeudpegninger og retningslinjer for VE-anlæg, kommunen er forpligtiget til at arbejde for:

Hvad omfatter planlægningen for et konkret VE-projekt?



Planlægning for VE-anlæg omfatter foruden kommuneplanlign og lokalplan også miljøvurdering af planerne og en miljøkonsekvensvurdering af det konkrete projekt samt tracet for VE-anlæggets tilslutning til elnettet. I Aalborg Kommune sammenfattes miljø- og miljøkonsekvensvurderingen i én samlet rapport.

Læsevejledning – Kogebog for planlægning for VE-anlæg i Aalborg Kommune

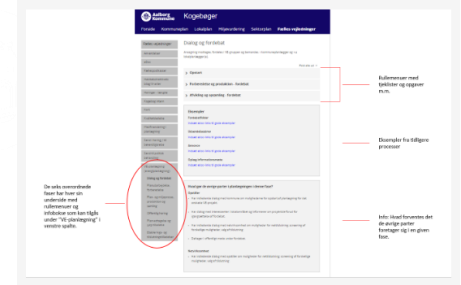
	Deling og forberedelse	Planlægningsforberedelse	Plan- og miljøproces, produktion og samling	Offentlig høring	Forberedelse og §25-tilladelse	Tilladelse – Etablering og tilslutning samt indretning for grøn pulje
Kommune	★	★	★	★	★	★
Opstiller	★		★	★		★
Statlig myndighed				★	★	★
Naturskotteudvalget	★					★

Planlægning og myndighedsbehandling for nye VE-anlæg i Aalborg Kommune gennemgår overordnet seks faser fra kommunen modtager en anmodning, til der kan gives byggetilladelse til et konkret projekt. I nogle af faserne spiller andre aktører også en aktiv rolle – både i form af input til planlægningen og konkrete leverancer til miljørapporten mv.

I diagrammet ovenfor er de overordnede faser angivet i øverste bjælke, og de forskellige aktører som spiller en rolle i planlægningen er angivet i venstre spalte. Stjernen angiver i hvilke faser, de forskellige aktører leverer input og indhold.

Kogebogen er udarbejdet som en kombineret tjekliste over konkrete opgaver samt overvejelser og afvejninger, der følger med de enkelte faser. Der er linket til eksempler fra tidligere processer samt diverse skabeloner, der skal anvendes.

Kogebogen er opbygget således:



Faser og opgaver

Fælles vejledninger	Dialog og fordebat
Anvendelser	Ansøgning modtages, fordeles i VE-gruppen og bemandes. 1 kommuneplanlægger og 1-2 lokalplanlægger(e).
eDoc	Fold alle ud ▼
Fællespostkasser	> Opstart
Habitatdirektivets bilag IV-arter	> Forberedelse og produktion - fordebat
Høringer - længde	> Afvikling og opsamling - fordebat
Klagesager	
Kogebog intern	Eksempler
Kort	Fordebatfolder
Kvalitetsledelse	Indsæt edoc-links til gode eksempler
Limbo - annonceringer	Udsendelsesbrev
Medfinansiering i planlægning	Indsæt edoc-links til gode eksempler
Send i offentlig høring / til bekendtgørelse	Annonce
Send til politisk behandling	Indsæt edoc-links til gode eksempler
VE-planlægning (vedvarende energianlæg)	Hvad gør de øvrige parter i planlægningen i denne fase?
Dialog og fordebat	Opstiller
Planudarbejdelse, forberedelse	<ul style="list-style-type: none">• Har indledende dialog med kommune om mulighederne for opstart af planlægning for det ønskede VE-projekt.• Har dialog med interessenter i lokalområdet og informerer om projektide forud for igangsættelse af fordebat.• Har indledende dialog med netvirksomhed om muligheder for nettilslutning, screening af forskellige muligheder, valg af tilslutning.• Deltager i offentligt møde under fordebat.
Plan- og miljøproces, produktion og samling	Netvirksomhed
Offentlig høring	<ul style="list-style-type: none">• Har indledende dialog med opstiller om muligheder for nettilslutning, screening af forskellige muligheder, valg af tilslutning.
Planvedtagelse og §25-tilladelse	
Etablerings- og tilslutningstilladelser samt tidsfrister for grøn pulje	

Fælles vejledninger	Planudarbejdelse, forberedelse
Anvendelser	I denne fase udarbejdes hhv. et afgrænsningsnotat og en landskabelig helhedsplan.
eDoc	Afgrænsningsnotatet tager afsæt i godkendt fordebat og den forventede afgrænsning og indhold af kommuneplantillægget. Notatet skal danne udgangspunkt for det videre miljøvurderingsarbejde.
Fællespostkasser	Aalborg Kommune er ansvarlig for notatet, men opstiller kan levere udkast på baggrund af Aalborg Kommunes skabelon.
Habitatdirektivets bilag IV-arter	Parallelt med udarbejdelsen af afgrænsningsnotatet sættes der gang i udarbejdelsen af en landskabelig helhedsplan .
Høringer - længde	Den landskabelige helhedsplan, skal danne grundlag for disponering af området hvor der påtænkes opført et VE-projekt, og er udgangspunktet for der kan gennemføres planlægning og miljøvurderinger (MV og VVM) for området.
Klagesager	
Kogebog intern	
Kort	Fold alle ud ▼
Kvalitetsledelse	> Afgrænsningsnotat
Limbo - annonceringer	> Landskabelig helhedsplan
Medfinansiering i planlægning	Skabeloner og eksempler
Send i offentlig høring / til bekendtgørelse	Skabeloner
Send til politisk behandling	Skabelon for afgrænsningsnotat findes i DynamicTemplate under: "Fraser/By og Land/VVM og MV/Miljøvurdering af projekter - afgrænsningsnotat 01.05.2024"
VE-planlægning (vedvarende energianlæg)	Liste over eksterne berørte myndigheder som skal modtage afgrænsningsnotat i 4 ugers høring findes i DynamicTemplate under: [beskriv stien]
Dialog og fordebat	Eksempler - afgrænsningsnotat
Planudarbejdelse, forberedelse	Indsæt edoc-link til eksempel på udfyldt afgrænsningsnotat
Plan- og miljøproces, produktion og samling	Eksempler - Landskabelig helhedsplan
Offentlig høring	Indsæt edoc-links til gode eksempler
Planvedtagelse og §25-tilladelse	Hvad gør de øvrige parter i planlægningen i denne fase?
Etablerings- og tilslutningstilladelser samt tidsfrister for grøn pulje	Opstiller
	<ul style="list-style-type: none">• Kan levere udkast til afgrænsningsnotat.• Kan have fortsat og løbende dialog med interessenter i lokalområdet.

Fælles vejledninger	Plan- og miljøproces, produktion og samling
Anvendelser	I denne fase udarbejdes og gennemføres: udarbejdelse af kommuneplantillæg og lokalplanforslag, udarbejdelse af miljørapport – med afsæt i afgrænsningsnotatet. Desuden udarbejdes udkast til §25-tilladelse.
eDoc	Der pågår løbende dialog med opstiller og dennes rådgiver, som typisk vil være skribent på flere af dokumenterne.
Fællespostkasser	Projektgruppen inddrages løbende i forhold til afklaring af konkrete forhold.
Habitatdirektivets bilag IV-arter	Fold alle ud ▼
Høringer - længde	> Planer, miljøvurdering og udkast til §25 tilladelse
Klagesager	> Intern høring og tilretning
Kogebog intern	Skabeloner og eksempler
Kort	Skabeloner
Kvalitetsledelse	Malskabelon til udsendelse af intern høring findes ...placering (skal udarbejdes)
Limbo - annonceringer	Eksempler - kommuneplantillæg
Medfinansiering i planlægning	Indsæt edoc-links til gode eksempler
Send i offentlig høring / til bekendtgørelse	Eksempler - lokalplan
Send til politisk behandling	Indsæt edoc-links til gode eksempler
VE-planlægning (vedvarende energianlæg)	Eksempler - Miljørapport (MV og VVM)
Dialog og fordebat	Indsæt edoc-links til gode eksempler
Planudarbejdelse, forberedelse	Eksempler - udkast §25-tilladelse
Plan- og miljøproces, produktion og samling	Indsæt edoc-links til gode eksempler
Offentlig høring	Hvad gør de øvrige parter i planlægningen i denne fase?
Planvedtagelse og §25-tilladelse	Opstiller
Etablerings- og tilslutningstilladelser samt tidsfrister for grøn pulje	<ul style="list-style-type: none">• Opstiller og dennes rådgiver udarbejder udkast til lokalplan.• Opstiller og dennes rådgiver kan levere input til redegørelsen i kommuneplantillægget efter aftale med kommunen.• Opstiller og dennes rådgiver udarbejder en samlet rapport med udkast til miljøvurdering af planerne og miljøkonsekvensvurdering (VVM) af projektet.• Dialog mellem opstiller/rådgiver og kommunen om, hvem der tilretter plandokumenterne efter intern høring. Sikring af ensartethed.

Faser og opgaver

Fælles vejledninger
Anvendelser
eDoc
Fællespostkasser
Habitatdirektivets bilag IV-arter
Høringer - længde
Klagesager
Kogebog intern
Kort
Kvalitetsledelse
Limbo - annonceringer
Medfinansiering i planlægning
Send i offentlig høring / til bekendtgørelse
Send til politisk behandling
VE-planlægning (vedvarende energianlæg)
Dialog og fordebat
Planudarbejdelse, forberedelse
Plan- og miljøproces, produktion og samling
Offentlig høring
Planvedtagelse og §25-tilladelse
Etablerings- og tilslutningstilladelser samt tidsfrister for grøn pulje

Offentlig høring

I denne fase udarbejdes og gennemføres:

Fold alle ud

> Indstilling til politisk behandling (1. Behandling)

> Borgermøde

> Udsendelse af §25-tilladelse i partshøring

> Opsamling på den offentlige høring og indstilling til politisk godkendelse (2. behandling)

Skabeloner og eksempler

Skabeloner

Skabelon for sammenfattende redegørelse/begrundet konklusion til miljøvurderingen af planerne som skal med til politisk 2. behandling findes [Placering \(skal udarbejdes\)](#)

Hvad gør de øvrige parter i planlægningen i denne fase?

Opstiller

- Deltager i offentlig møde under offentlig høring.
- Skal holde offentligt møde med deltagelse af Energistyrelsen i forhold til VE-lovens ordninger. (her deltager Aalborg kommune også med oplæg om planlægningen)

Statslig myndighed

- Energistyrelsen deltager i offentlig møde under den offentlige høring af planforslagene.
- Plan- og Landdistriktsstyrelsen kan nedlægge veto mod planforslag, hvis det strider mod nationale interesser (fx natur- og landskabsinteresser samt hensynet til kirker mv.)

Fælles vejledninger
Anvendelser
eDoc
Fællespostkasser
Habitatdirektivets bilag IV-arter
Høringer - længde
Klagesager
Kogebog intern
Kort
Kvalitetsledelse
Limbo - annonceringer
Medfinansiering i planlægning
Send i offentlig høring / til bekendtgørelse
Send til politisk behandling
VE-planlægning (vedvarende energianlæg)
Dialog og fordebat
Planudarbejdelse, forberedelse
Plan- og miljøproces, produktion og samling
Offentlig høring
Planvedtagelse og §25-tilladelse
Etablerings- og tilslutningstilladelser samt tidsfrister for grøn pulje

Planvedtagelse og §25-tilladelse

Sammen med godkendelse af planerne (kommuneplantillæg og lokalplan) godkendes §25-tilladelse til projektet.

§25-tilladelsen meddeles til opstiller. Tilladelsen offentliggøres på hjemmeside ift. klagemulighed. Koordiner med Team plan adm.

Hvad gør de øvrige parter i planlægningen i denne fase?

Statslig myndighed

- Eventuelle klager over plangrundlaget oprettes hos det relevante klagenævn, som herefter skal træffe afgørelse i sagen indenfor 6 måneder.

Fælles vejledninger
Anvendelser
eDoc
Fællespostkasser
Habitatdirektivets bilag IV-arter
Høringer - længde
Klagesager
Kogebog intern
Kort
Kvalitetsledelse
Limbo - annonceringer
Medfinansiering i planlægning
Send i offentlig høring / til bekendtgørelse
Send til politisk behandling
VE-planlægning (vedvarende energianlæg)
Dialog og fordebat
Planudarbejdelse, forberedelse
Plan- og miljøproces, produktion og samling
Offentlig høring
Planvedtagelse og §25-tilladelse
Etablerings- og tilslutningstilladelser samt tidsfrister for grøn pulje

Etablerings- og tilslutningstilladelser samt tidsfrister for grøn pulje

Efter endeligt godkendt plangrundlag kan kommunen meddele byggetilladelse og ibrugtagningstilladelse med afsæt i lokalplanens bestemmelser og §25-tilladelsen.

Derudover aktiveres grøn pulje for det konkrete projekt.

> Tidsfrister for grøn pulje

Hvad gør de øvrige parter i planlægningen i denne fase?

Opstiller

- Indhenter alle øvrige tilladelser, der er nødvendige for at realisere projektet (fx byggetilladelse, evt. dispensationer, etableringstilladelse, produktionstilladelse, tilslutningstilladelse) fra kommunen, Energistyrelsen, Trafikstyrelsen (alene ved vindmøller) og netvirksomheden.
- Max 4 uger efter byggetilladelse skal opstiller meddele kommunen om eventuel rateindbetaling til grøn pulje.
- Senest 14 dage anlæg idrættes indbetaler opstiller bidrag til grøn pulje.

Statslig myndighed

- Energistyrelsen meddeler etableringstilladelse og produktionstilladelse. Energistyrelsens afgørelser kan påklages til Energiklagenævnet. En klage har ikke opsættende virkning, medmindre nævnet bestemmer andet.
- Trafikstyrelsen godkender luftfartsmærkning (vindmølle).

Netvirksomhed

- Har dialog med opstiller om nettilslutning.
- Meddeler tilslutningstilladelse.

Kogebogen er et øjebliksbillede og bliver aldrig "helt færdig"

Skabeloner og eksempler

Skabeloner

Skabelon for afgrænsningsnotat findes i DynamicTemplate under: "Fraser/EMV/Miljøvurdering af projekter - afgrænsningsnotat 01.05.2024"

Liste over eksterne berørte myndigheder som skal modtage afgrænsningsnotat findes i DynamicTemplate under: [\[beskriv stien\]](#)

Eksempler - afgrænsningsnotat

[Indsæt edoc-link til eksempel på udfyldt afgrænsningsnotat](#)

Skabeloner og eksempler

Skabeloner

Mailskabelon til udsendelse af intern høring findes [...placering \(skal udarbejdes\)](#)

▼ Intern høring og tilretning

Inden udsendelse: Lav evt. Læsevejledning til mail
([mail-skabelon skal udarbejdes](#))

Opfølgning med rette-runde på baggrund af be-
indholdet af kommuneplantillægget, lokalplaner
emner, der er beskrevet i afgrænsningsnotatet,

Kogebog

Fordele:

- Sikrer et fælles overblik i organisationen
- Sikrer videreførelse af viden på tværs

Faldgruber

- Kan blive uoverskuelig, hvis for detaljeret
- Prioritering af opdatering



**Aalborg
Kommune**