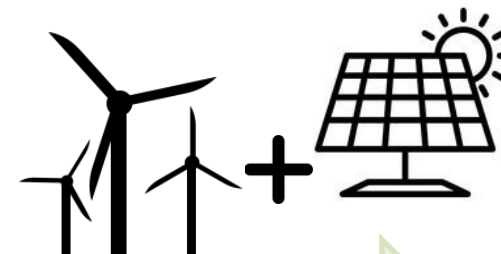
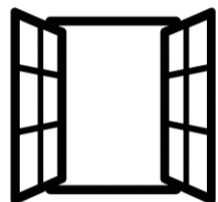




# Session 1: Overordnede tilgange til intern faglig organisering

Ved Rasmus Bo Rasmussen og Thomas Jensen  
Hjørring Kommune

VE-rejseholdet - *Workshop om praksis for VE-  
planlægning i kommunerne* den 23. april 2026  
Fredericia



Ansøgningsvindu  
e

Fordebat

Igang sætning af  
planlægning

Afgrænsning og  
projektbeskrivelse

KS af  
plangrundlag og  
MV

37 ansøgninger

34 sendt i fordebat

22 skal have plan og  
MV

14 afholdte 360°-  
møder

5 afleverede materialer

**Fase 1**  
**Samlebånd**

**Fase 2**  
**Individuelt**

# Udgangspunkt for en ny model for behandling af VE-ansøgninger

---



## Politikernes tilgang:

- Første forsøg med et ansøgningsvindue gik ikke så godt, idet kun et ud af 14 projekter er blevet godkendt, denne ene er dog blevet påklaget. Derfor ønske politikerne en anden tilgang til myndighedsbehandlingen af ansøgninger i den efterfølgende ansøgningsrunde.

## Ledelsens tilgang:

- Opgaven med de 22 projekter skal ligge hos en tværfaglig kernegruppe
  - Kernegruppen medlemmer skal dække over en række fagligheder som f.eks. planlægning, natur, miljøvurdering, kommunikation, energiplanlægning m.m.
  - Kernegruppen skal kunne trække kompetencer og fagligheder fra andre teams (Resursegruppen)
  - Der skal arbejdes med det brede miljøbegreb
  - Alle deles om tovholderrollerne
  - Gruppen skal sidde fysisk sammen (2 dage om ugen)
  - Medarbejderne findes i organisationen (ingen ny ansættelser)
-

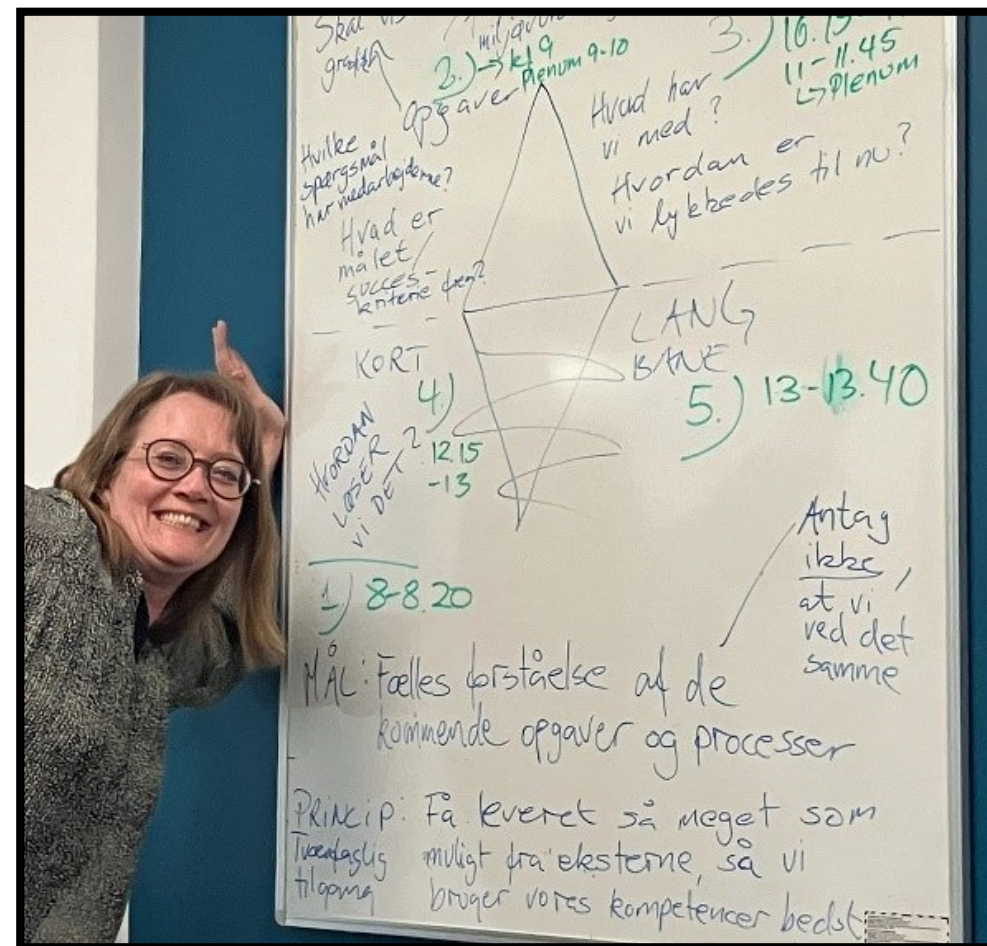
# Udgangspunkt for en ny model for behandling af VE-ansøgninger



Gruppen, som i fællesskab skulle udarbejde en ny model, bestod af:

- 1 direktør+
- 2 chefer+
- 4 teamledere+
- 10 medarbejdere
- = **1 arbejdsfællesskab**

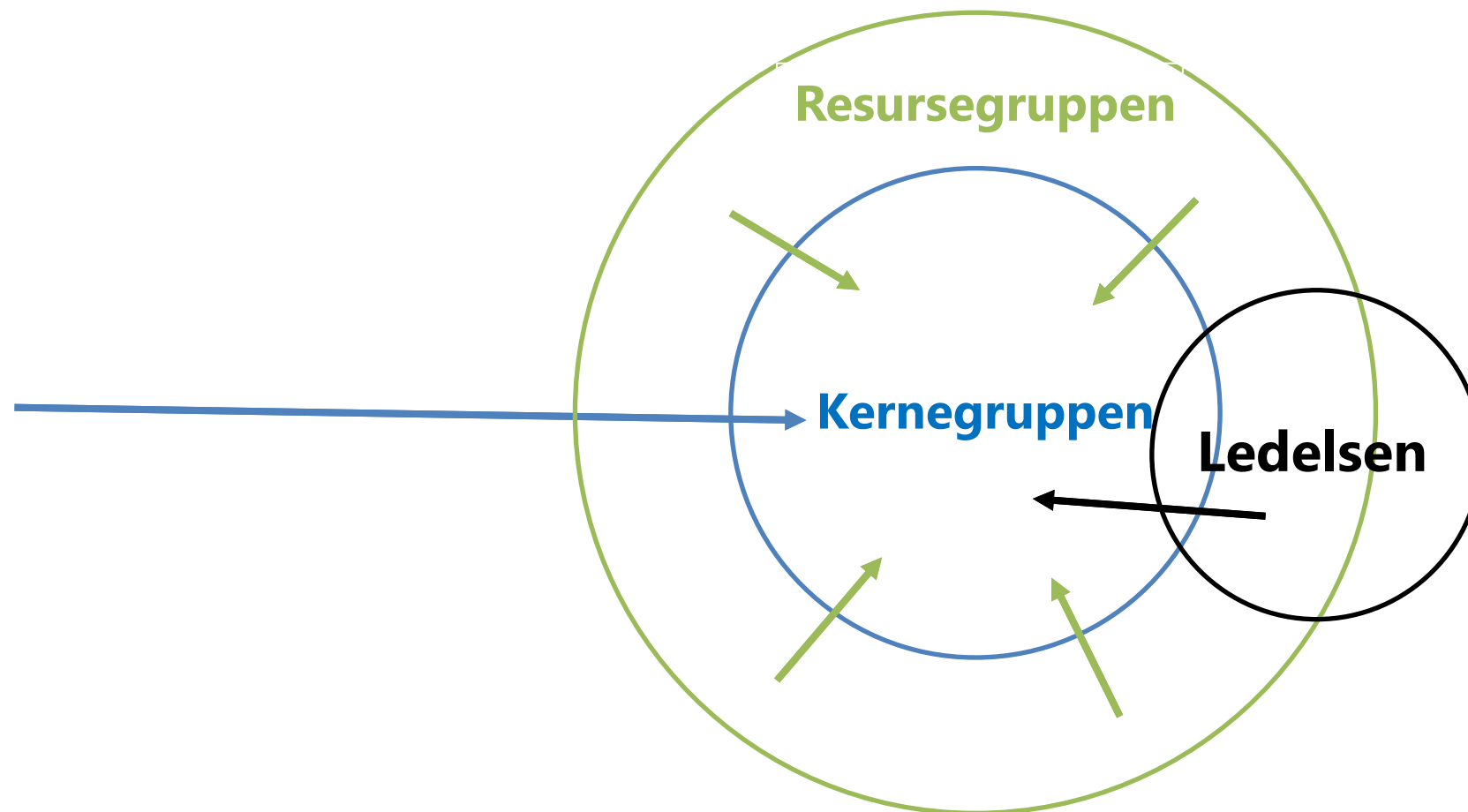
*"Det eneste vi var enige om var, at vi skulle gøre tingene på en ny måde, og selv det var vi ikke helt enige om..." Anonym medarbejder*



# Ny model - Mange fagligheder i spil!



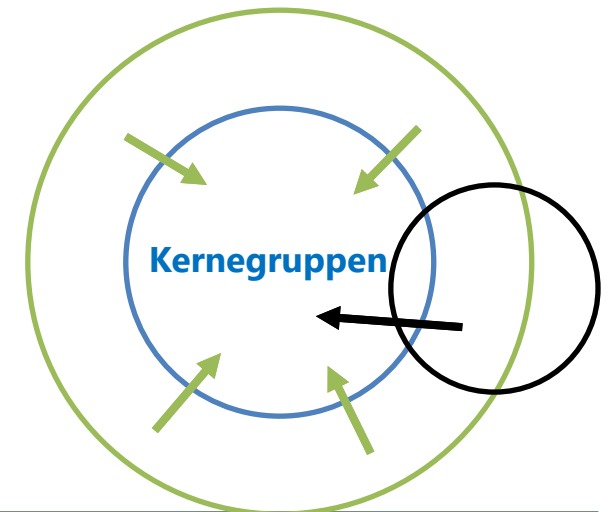
Bæredygtig udvikling  
Energifællesskaber  
Energiplanlægning  
Erhvervsudvikling  
Grundvand  
Grøn trepart  
Jura  
Kommunikation  
Landbrug  
Landdistrikt udvikling  
Landskab  
Lavbundsprojekter  
Ledelse  
Lokalkendskab  
Miljø  
Miljøvurdering  
Natur  
Planlægning  
Politisk betjening  
Projektledelse  
Sektorkobling  
Vej og Trafik



# Ny model for behandling af VE-ansøgninger



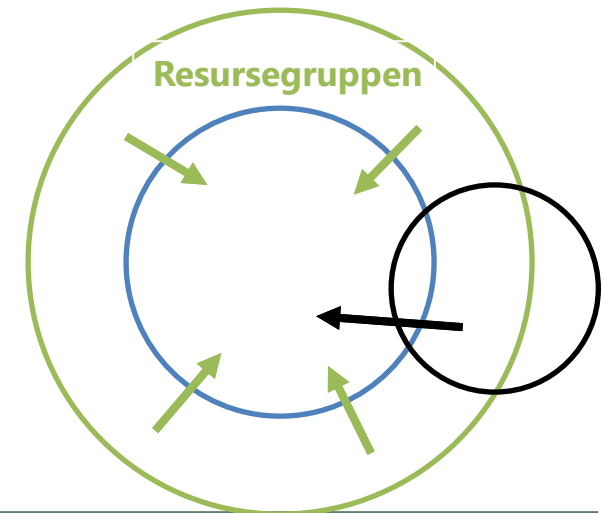
- Kernegruppen
  - Består af en teamleder og 5 medarbejdere
  - Overblik/Tovholder
    - Tidsplan osv.
  - Kommunikation
  - Leverandørstyring
    - Har den løbende dialog med ansøger
    - Koordinering
  - Ledelsesrapportering på fremdrift
  - Udarbejdelse af beslutningsoplæg



# Ny model for behandling af VE-ansøgninger



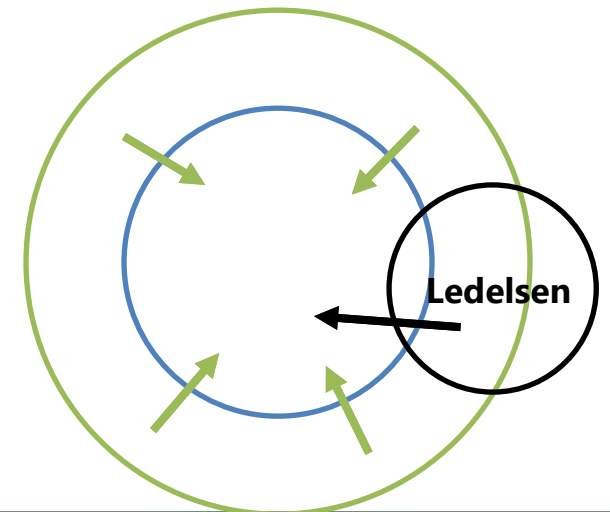
- Resursegruppen
  - Består af 9 personer med forskellige fagligheder - typisk nogle, som ikke er tilstede i Kernegruppen
  - Deltager i interne høringer af afgrænsningsnotater og miljøvurderingsrapporter
  - Faglige spidskompetencer
  - Perspektivering
  - Koordinering i forhold til andre relevante projekter



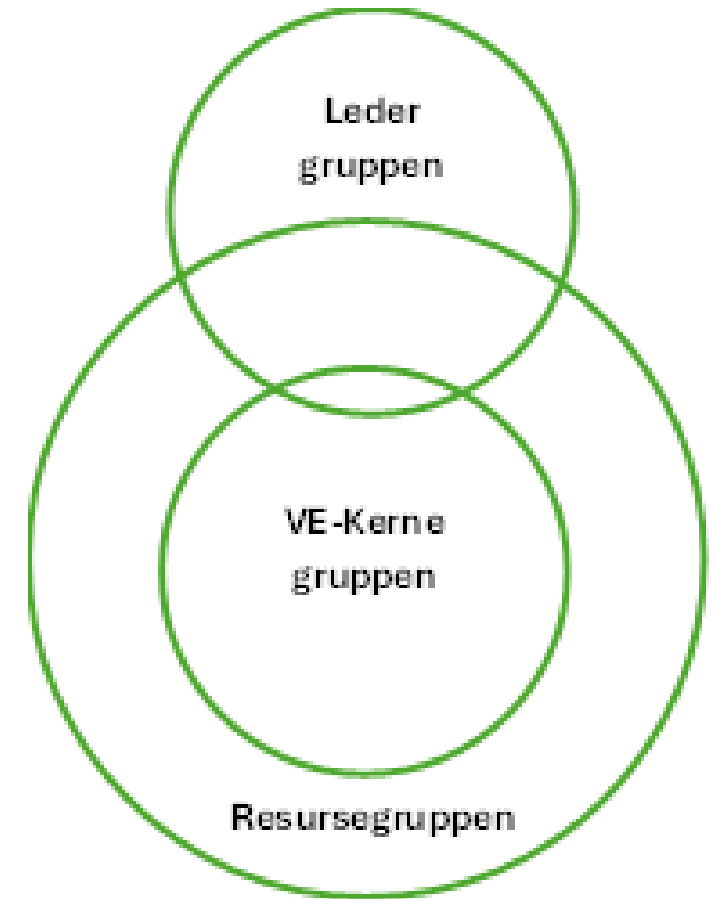
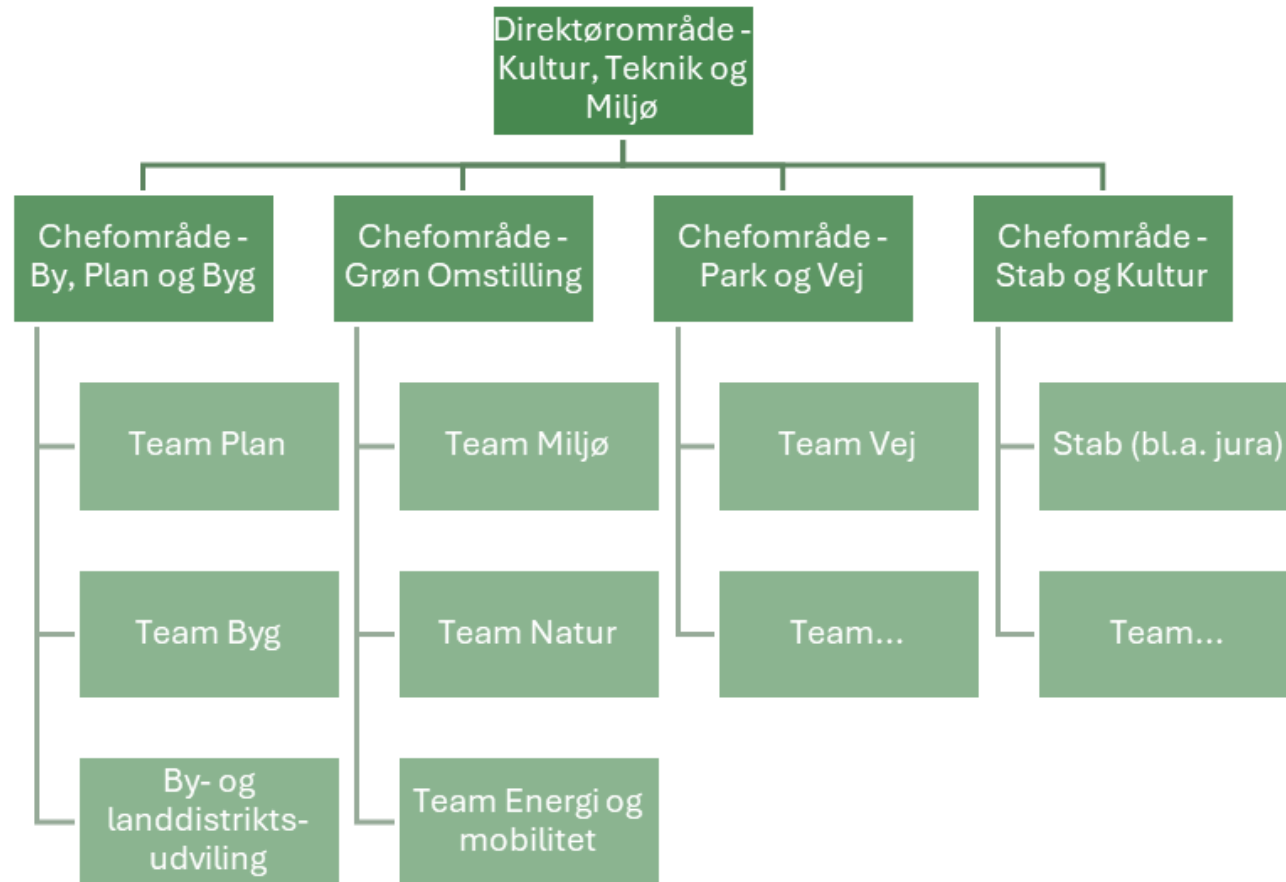
# Ny model for behandling af VE-ansøgninger



- Ledergruppen
  - Består af 4 teamledere, 2 chefer og 1 direktør
  - Sætter de overordnede rammer
  - Sikrer koordinering med andre områder af organisationen f.eks. Grøn trepart
  - Sikrer den politiske forankring



# Organisering

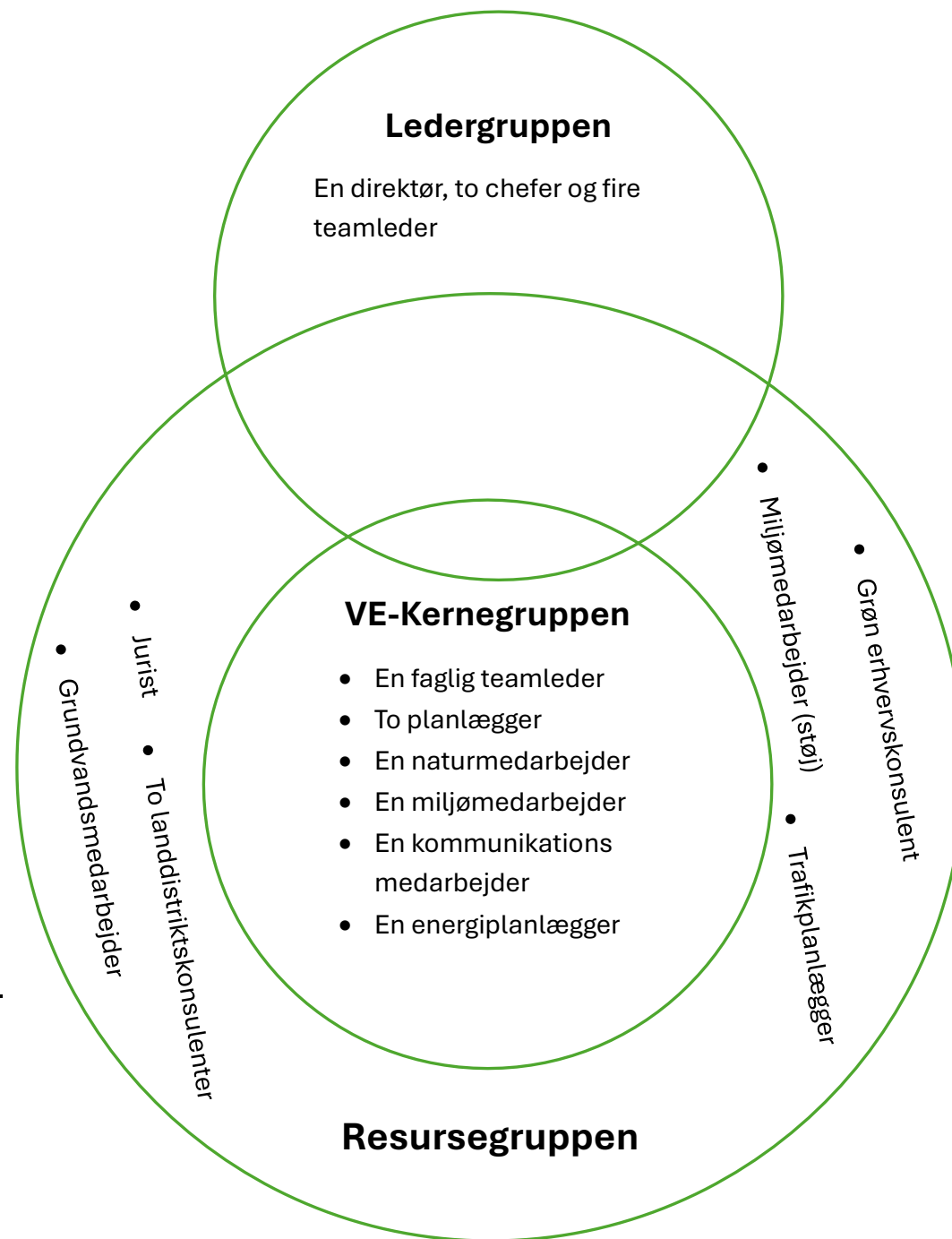


# Organisering

---

## Hvad har vi så opnået med den nye organisering?

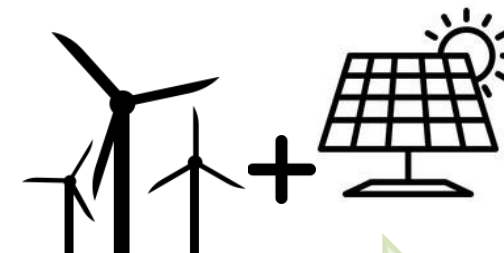
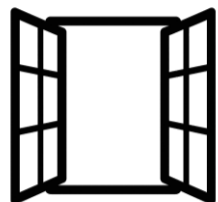
- Vi har fået skabt en reel tværfaglig organisering til at myndighedsbehandle en større mængde af VE-ansøgninger.
  - Der er armslængde mellem kernegruppen og ledelsen.
  - Vi har i kernegruppe opbygget en fælles respekt og forståelse for hinandens faglighed.
  - Alle medlemmerne af kernegruppen har fået udbygget deres faglighed med nye områder.
  - En ansvarfølelse over for alle projekterne.
  - En rimelig effektiv myndighedsbehandling af VE-ansøgningen.
- 





# Session 2: Samarbejde og dialog med opstillere og rådgivere

Hjørring Kommune, 23. april 2026



Ansøgningsvindu  
e

Fordebat

Igang sætning af  
planlægning

Afgrænsning og  
projektbeskrivelse

KS af  
plangrundlag og  
MV

37 ansøgninger

34 sendt i fordebat

22 skal have plan og  
MV

14 afholdte 360°-  
møder

5 afleverede materialer

**Fase 1**  
**Samlebånd**

**Fase 2**  
**Individuelt**

# Principper for samarbejde med opstiller

- Kommunen leverer struktur
- Ansøger leverer indhold
- Kvalitet skaber fremdrift
- Grundig afgrænsning af miljøvurdering fra start
- Udnyt stordriftsfordele (fællesmøder, genbrug og skabeloner)
- Vi skal 360° rundt om projekterne
- Klar rollefordeling for kommunikationen herunder:
  - Uddannelse af borgere
  - Størst mulig gennemsigtighed

Nr. + Type	2	3	6	7-8	9	10	11	13	18	19	22	23	24	28	29	30	31	33	35	37
Sted	L	S	S	S	SV	S	V	S	V	S	S	S	S	V				S	S	SV
Tavleholder + ass.	A	R	R	A	L	T	R	A	A	T	T	R	R	R	R	R	R	R	R	L
De er i gang	(X)	X	X				(X)	X							(X)					(X)
Modtagt 1 udtalelse								X												
360°-møde				2/4	3/4	15/9		2/11	3/10	4/9	5/12	6/3	14/1	3/10		6/3	4/3	4/3		23/9
Modtagt 2 udtalelse								(X)				X		X						
Høring af afgrænset område					X			X	X	X	X	X								X
Vurderet afgrænset område på plan + MV	X										X		X							X
Ansøger sender plan-forslag + miljøvurdering	X							1/10	1/9		24/9					25/6				19/12
1. Høring	9/5							6/11	25/9							25/8				29/1
Forventet Pol-behandling af forslag	Okt '25							24/26		11/26						11/26				11/26



# 360° møder



**Tidspunkt:** Mødet afholdes efter at rådgiver har fremsendt et første udkast til afgrænsningsnotat, (som ser fornuftigt ud). Inden mødet har kernegruppen sendt vores kommentarer til notatet til rådgiver.

**Deltager:** Projektejer, rådgiver, teamleder og 3-4 medarbejder fra Kernegruppen plus relevante medarbejder fra Resursegruppen.

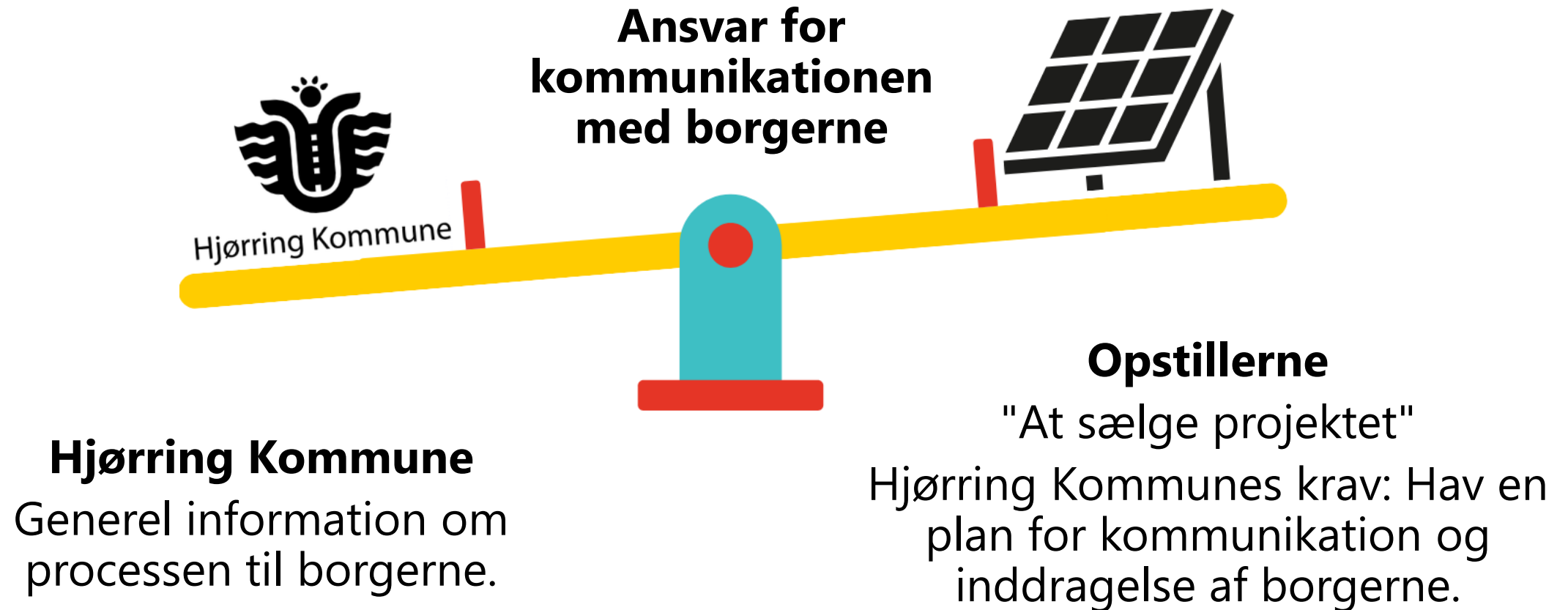
**Længde:** ca. tre timer gerne afsluttet med frokost.

## **Formål:**

- At blive enige om afgrænsningen af miljøredegørelsen.
- At forventningsafstemme i forhold til processen, herunder inddragelsen af lokal befolkningen.
- At have en åben dialog, som kommer hele vejen rundt om projektet, ikke kun temaer der skal med i miljøredegørelsen, men om alle de udfordringer og muligheder der er i projektet, herunder forskellige synergier der måtte være f.eks. indretning af solcelleanlæg.
- At gøre halvgode til gode projekter og gode projekter til supergode projekter.

**Output:** Rådgiver tager hjem og udarbejder det endelige afgrænsningsnotat.

# Klar rollefordeling for kommunikationen



# Feedback fra projektleder ved opstiller



	Hjørring	"Gennemsnitlig Kommune"
Erfaring	<p>Hjørring Kommune har fået mange ansøgninger og har også over en længere årrække haft mange ansøgninger og behandlet mange sager. Over tid lille udskiftning af medarbejdere.</p> <p>Det giver større ensartethed i behandlingen. Og større fokus på det væsentlige i behandlingen.</p>	<p>En gennemsnitlig kommune behandler typisk sjældent VE-sager. Det kan give mere uensartet behandling. Det giver også typisk flere stop i behandlingen enten på grund af ændret politisk fokus eller skift i medarbejdere.</p>
Proces og metode	<p>Ensartet og metodisk tilgang til screening af projekter. Puljer projekter både i ansøgningsrunder og igangsætninger og efterfølgende behandling. Giver nok en mere effektiv og måske også mere objektiv/saglig behandling af sagerne og med færre stop undervejs.</p> <p>Puljer i ansøgningsrunder kan betyde at projekter hastes færdig af udvikler for at nå en ansøgningsfrist og potentielt et dårligere projekt eller at gode projekter skal vente i mange år før en ny ansøgningsrunde.</p>	
Samarbejde	<p>Generelt forholdsvis gnidningsfrit samarbejde bl.a. pga. af de to ovenstående punkter.</p> <p>Medarbejderne/kommunen går kun i begrænset omfang eller slet ikke ind i at fremme projekter. Det vil sige, at den dialog som skal være med lokalområdet i høj grad lægges over på udviklernes skulder. Det kan være en fordel for nogle projekter hvis kommunen deltager mere aktivt i dialogen med lokalsamfundet.</p>	<p>Mange forskellige måder at køre VE-processer på tværs af kommuner. Langt de fleste kommuner tager større ejerskab til processen/inddragelsen end Hjørring særligt i forhold lokalområdet.</p>
Ønsker til andre effekter af projekter	<p>Kommunen har få udtalte ønsker til udformningen af projekterne. Men der er alligevel ikke tvivl om at der er tiltag som ses positiv på både politisk og fra administrationen i forhold til hvordan projektet kan være til gavn for lokalsamfund, natur mv.</p>	<p>Mange kommuner er mere udtalte i deres ønsker til projekter eller lader konsulenter varetage naboers interesse. Det betyder at mange projekter kommer til at handle meget om økonomi og ofte særligt for de nærmeste naboer og ikke nødvendigvis for lokalområdet. Det kan også betyde at faglige diskussioner om et projekt fylder mindre både i den offentlige debat og med kommunen.</p>

# Feedback fra en opstillers rådgiver



	Hjørring	"Gennemsnitlig Kommune"
Erfaring	<p>God dialog, tydelige forventninger, ikke sky for at tage beslutninger</p> <p>Stor brug af skabeloner/guidelines, store ambitioner og løbende udvikling, Kommunens egne folk på projekterne (ikke eksterne rådgivere), stor fokus på formidling (f.eks. månedlige statusvideoer) og krav til ikke-tekniske resumé, krav om borgermøder.</p> <p>God dialog.</p>	<p>I nogle tilfælde bruges eksterne rådgivere af andre kommuner.</p>
Proces og metode	<p>Tydelig og ensartet proces på tværs af projekterne, det kan være svært at sige præcist hvilke fordele lokalsamfundet får gennem projekterne, en svaghed kunne være at det kan være svært at følge guidelines/skabeloner, hvis ens vanlige opsætning ser anderledes ud – meget tid med at forventningsafstemme. Hjørring Kommune har et helt VE team. Rettelser i Word gør det let at overskue kommentarer.</p>	<p>Andre Kommuner har typisk færre igangværende VE-sager på én gang, ikke deciderede VE-teams, nogen Kommuner bruger et Excel-ark til kommentering.</p>
Samarbejde	<p>Godt, respektfuldt og åbent.</p> <p>Fast sagsbehandler pr. projekt og fast kontaktperson ved os, vi skriver materialet som læses og kommenteres af Hjørring Kommune.</p> <p>Hjørring Kommune tager ejerskab over struktur/opsætning, naturafsnit i miljørapporterne, ændre i formuleringer, Hjørring Kommune er god til at inddrage forskellige fagligheder tidligt.</p>	
Ønsker til andre effekter af projekter	<p>Borgerinddragelse og fordele for lokalsamfund.</p> <p>Det kan være frustrerende, at der kan være lokale krav og skiftende krav fra forskellige myndigheder, f.eks. i henhold til VE-loven.</p>	<p>Erfaring fra anden kommune om problemer med at realisere synergieffekter med andre tekniske anlæg grundet forskellige risikovurderinger og eksisterende infrastruktur.</p>

# Kommunen leverer struktur, Ansøger leverer indhold

---



## Projektleder ved en opstiller

- Ensartet og metodisk tilgang og puljer projekter til politisk behandling. Giver nok en mere effektiv og måske også mere objektiv behandling af sagerne

## En opstillers rådgiver

- Metodisk fremgangsmåde -> Svært hvis anderledes end vanlige opsætning

## Hjørring Kommunes bemærkning

- Forskel på opstiller og rådgiver
  - Selvom det er en ulempe for rådgiver -> Effektivt og sparer kommunen med 37/23 projekter mange resurser
-



## Projektleder ved en opstiller

### En opstillers rådgiver

- Hjørring Kommune tager ejerskab over struktur/opsætning, naturafsnit i miljørapporterne, ændre i formuleringer

### Hjørring Kommunes bemærkning

- Hjørring Kommune laver grundig kvalitetssikring af materialet. Det er ikke nødvendigvis alle kommuner der gør i den samme grad.
-

# Grundig afgrænsning af miljøvurdering fra start

---



## Grundig afgrænsning af miljøvurdering fra start

### Projektleder ved en opstiller

- Hjørring Kommune har stærke VE-kompetencer. Det giver større ensartethed i behandlingen. Og større fokus på det væsentlige i behandlingen

### En opstillers rådgiver

- Hjørring Kommune er god til at inddrage forskellige fagligheder tidligt. Der går meget tid med at forventningsafstemme

### Hjørring Kommunes bemærkning

- Der går mange resurser med det i starten. Det skal hentes hjem igen, når der afleveres et afstemt materiale med lokalplan og MV-rapport
-



## Projektleder ved en opstiller

- Ikke udtalte mål for lokal forankring -> Mindre fokus på økonomi og mere plads til faglige diskussioner

## En opstillers rådgiver

- Det kan være svært at sige præcist hvilke fordele lokalsamfundet får gennem projekterne

## Hjørring Kommunes bemærkning

- Svarene kan virke modsatrettede. Kommunen går uden for emnet og spiller neutral part, men er lykkedes med at signalere en forventning. Lokalforankring og social bæredygtighed er svært og uvant
-

# Rollefordeling i kommunikation

---



## Projektleder ved en opstiller

- Hjørring Kommune går kun i begrænset omfang ind i at fremme projekter. Kan være en fordel for nogle projekter hvis kommunen deltager mere

## En opstillers rådgiver

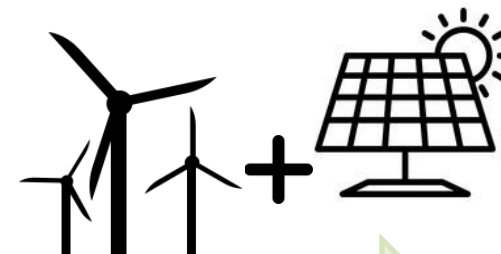
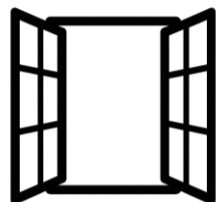
## Hjørring Kommunes bemærkning

- Hjørring Kommune fokuserer på at informere om VE-fremme ordningerne på hjemmeside, statusvideoer og på workshops/borgermøder om Grøn Pulje. Ikke fokus på dialog med nærmeste naboer
-



# Session 3: Brug af drejebøger og skabeloner i VE-planlægningen

Hjørring Kommune, 23. april 2026



Ansøgningsvindu  
e

Fordebat

Igang sætning af  
planlægning

Afgrænsning og  
projektbeskrivelse

KS af  
plangrundlag og  
MV

37 ansøgninger

34 sendt i fordebat

22 skal have plan og  
MV

14 afholdte 360°-  
møder

5 afleverede materialer


**Fase 1**  
**Samlebånd**

**Fase 2**  
**Individuelt**

# Generelle styringsværktøjer



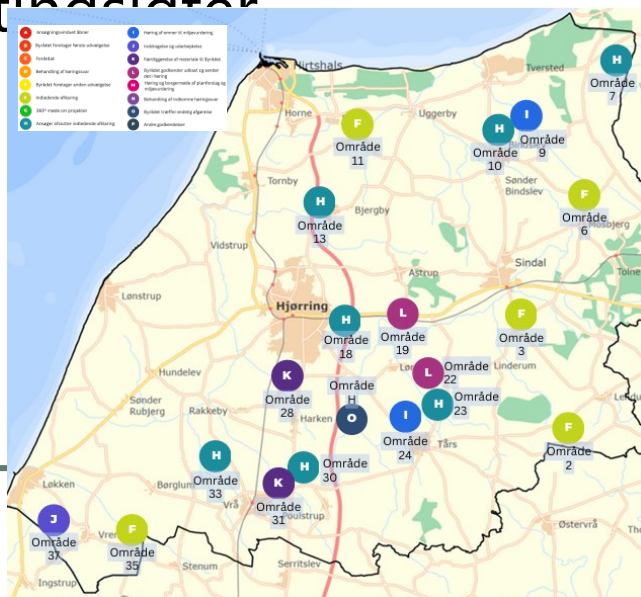
De vigtigste:

- "Tavlen"
- Sol og vind på Hjoerring.dk
- Skabeloner
- VE-fællesskab 

Nr. + Type	1	2	3	6	7-8	9	10	11	13	18	19	22	23	24	28	29	30	31	33	35	37
Sted		Lev	S	S	S	SV	S	V	S	V	S	S	S	S	V	V	S	V	S	S	SV
Tankholder + ass.	A	R	R	A	A	T	R	A	A	A	T	T	R	T	R	R	B	R	B	A	A
De er i gang		(X)	X	X					(X)	X						(X)				(X)	
Modtaget: 1 udkast											X										
360°-møde					2/4	3/4	15/9		21/11	3/10	4/9	5/12	6/3	14/1	31/10		6/3	4/3	6/3		23/9
Modtaget: 2 udkast									(X)				X				X				
Høring af afgræns. indt.						X					X	X		X							X
VE-konsekvent afgrænsning De orienteres på plan + MV	X											X			X			X			X
Ansøger sender plan- forslag + miljøvurdering	X										1/10	1/9		2/9			25/6				19/12
1. Høstet		9/5									6/11	25/9					25/9				20/1
Forventet P&L behandling af forslag		okt '25 Nov									apr. '26	mar '26					MAT '26				juni '26

# Oversigt på Hjoerring.dk

- Oversigt over alle projekter og hvor langt de er nået
- Top 10 mest besøgte hjemmesider på Hjørring.dk
- 37 sol og vind projekter har resulteret i under 10 aktindsigter



## Læs om projekterne

Område 2 – Ansøgning om vindmøller sydvest for Lendum mellem Tårsvej og kommunegrænsen

Område 3 – Ansøgning om solceller ved Høgholt øst for Ugiltvej

### Fakta

**Solceller:** 69 ha

**Midler i Grøn Pulje:** 5.500.000 kr.

**Projektejer:** Morten Glenthøj

**Telefon:** 26233300

**Mail:** [mg@kagro.dk](mailto:mg@kagro.dk)

[Her er projektet i processen: Indledende afklaring](#)

[Se seneste kort](#)

### Mere information

- [Område 03 - Dagsordenspunkt og behandling af høringssvar.pdf](#)
- [Område 03 - Oversigtskort.pdf](#)
- [Område 03 - Revideret ansøgning.pdf](#)
- [Område 03 - Revideret screeningsskema.pdf](#)
- [Område 03 - Samlede høringssvar.pdf](#)





## Liste over VE-fællesskabets skabeloner og guides →

Vi asfalterer mens vi kører –  
"Skabelonifisering" første gang  
vi laver et dokument

### Politisk behandling

- Sagsfremstillinger til igangsætning, forslag, vedtagelse
- Screeningskema og andre kvalificerende dokumenter

### Miljøvurdering

- VVM-anmeldesskema
- Afgrænsningsnotat
- Afgrænsningsudtalelse
  - Høringsbrev naboer
  - Høringsbrev berørte myndigheder
- Guide for miljøvurdering
- Guide til indhold i miljøvurderingsrapporter
- Ikke-teknisk resume
- §25-tilladelse

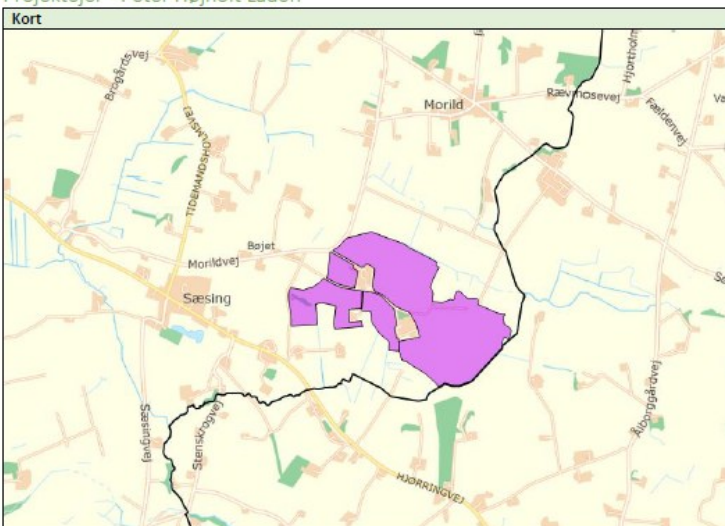
### Lokalplanlægning

- Lokalplanskabelon
  - Bestemmelsesdel for sol, vind og begge
  - Redegørelsesdel
- Guide til vurdering af krav til antal sider (Solceller)

# Screeningskema for hver sag



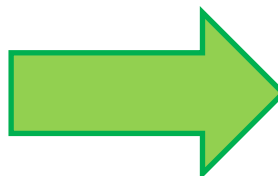
Område 1 - Solceller øst for Sæsing langs kommunegrænsen  
 Ansøgning nr. 08  
 Ansøger – Peter Højholt Laden  
 Projektejer - Peter Højholt Laden



Solceller	
Anlæggets størrelse:	81 ha.
Forventet årlig produktion:	278 TJ
Afstand til nærmeste bolig:	200 meter
Antal boliger indenfor 200 m:	0 stk.
Antal boliger omkranset på 2 eller flere sider:	0 stk.
Nedlæggelse af boliger	
Antal boliger der nedlægges:	1 stk.
Samarbejde og forsyning	
Midler til grøn pulje:	3.090.000 kr.

## Screening af solcelleprojektet

<b>Ejerskabsform</b>	Godt
Lokalt ejet selskab med mulighed for lokale borgere at købe anparter, men er åben for yderligere dialog.	
<b>Økonomisk gevinst for lokalområdet</b>	Bedst
Op til 50% af anparterne forventes udbudt til kostpris til borgerne i Hjørring Kommune, borgere der bor indenfor 4,5 km vil have prioritet.	
<b>Sammenhæng med varme- og energiplanen</b>	Godt

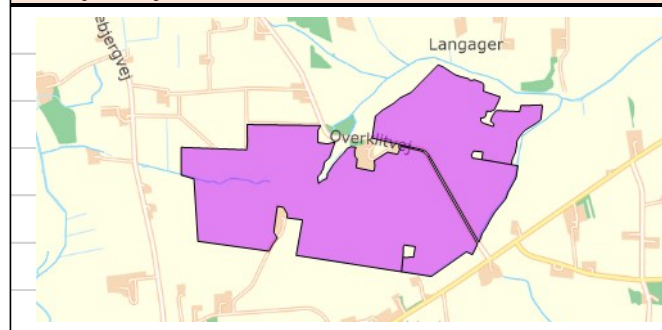


## Område X

Ansøgning Y og Z

Ansøger

Projektejer



## Faktuelle oplysninger fra ansøger

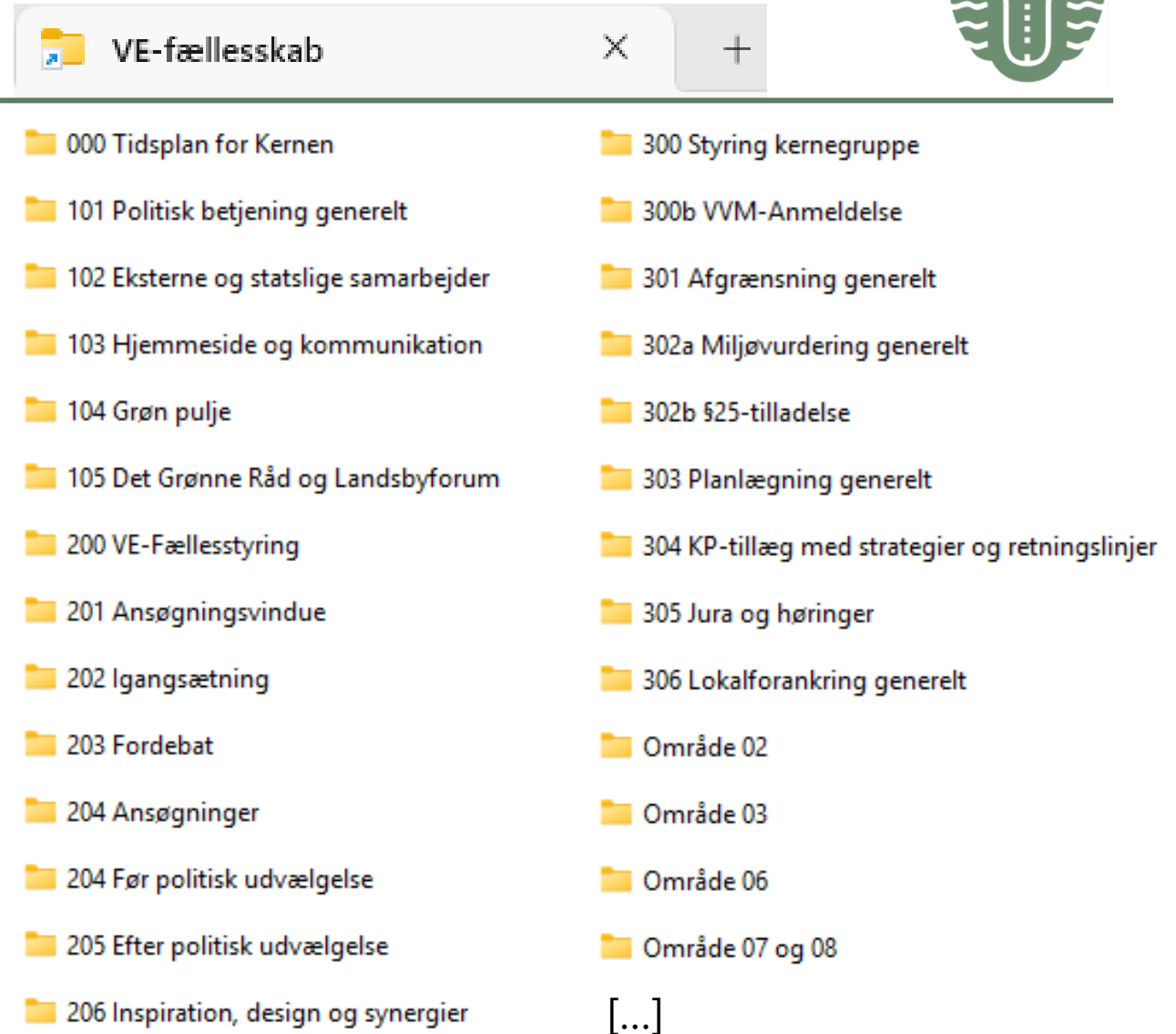
Antal møller og størrelse på solcellepark  
 Energiproduktion  
 Naboforhold  
 Midler til grøn pulje

## Administrationens screening

Ejerskabsform  
 Økonomisk gevinst for lokalområdet  
 Sammenhæng med varme- og energiplanen  
 Natur  
 Landskab  
 Kulturarv  
 Landbrug  
 Synergier mellem arealanvendelser



- Velkommen til første dag i maskinrummet
- Du skal sende afgrænsning i høring ved berørte myndigheder





VE-fællesskab

- 300 Styring kernegruppe
    - Afgrænsningsnotat - skabelon
    - Afgrænsningsudtalelse - skabelon
    - Høring af berørte myndigheder - skabelon
    - Høring af offentligheden - skabelon
  - 300b VVM-Anmeldelse
  - 301 Afgrænsning generelt
  - 302a Miljøvurdering generelt
  - 302b §25-tilladelse
  - 303 Planlægning generelt
  - 304 KP-tillæg med strategier og retningslinjer
  - 305 Jura og høringer
  - 306 Lokalforankring generelt
  - Område 02
  - Område 03
  - Område 06
  - Område 07 og 08
- 1. Start her - Høring af berørte myndigheder.docx
  - 2. Høring af berørte myndigheder - Skabelon - KOPIER mm.docx
  - 3. Udsendelsesliste - høring af berørte myndigheder.xlsx
  - Miljøemner, myndighed eller ingen.docx
  - Oversigt over statslige myndigheder og nationale interesser.pdf



# W Guide til høring af berørte myndigheder

1. Du er startet her – Dette er en lille guide
2. Åben høringsbrevskabelonen for berørte myndigheder:  
”[2. Høring af berørte myndigheder - skabelon](#)”
3. Udfyld alt i formalia i [...] parenteserne
4. Gennemgå skemaet med berørte myndigheder.
  - a. Sammen med afgrænsningsnotat vælger du hvilke myndigheder der er berørte og flytter miljøemnerne til den rigtige overskrift, enten
    - i. ”Miljøvurderes” (hvis miljøemnet har rødt kryds) eller
    - ii. ”Miljøvurderes ikke” (Hvis gult eller grønt kryds)
  - b. Dobbelttjek om der er andre myndigheder som skal inddrages, f.eks. hvis de har indgivet høringssvar til fordebatten.
  - c. Du kan desuden finde en oversigt over berørte myndigheder i filen ”[Miljøemner, myndighed eller ingen](#)”.
5. Send høringsbrevet til de berørte myndigheder. Mailadresser til myndighederne findes i filen:  
”[3. Udsendelsesliste - høring af berørte myndigheder](#)” – Tjek om den er opdateret.
  - a. Husk altid at inkludere mail til vores faste lokale høringsparter: Friluftsrådet, Danmarks Naturfredningsforening og Foreningen for Bygnings- og Landskabskultur
6. Husk at lægge liste med hørte myndigheder, foreninger osv. på [SBSys](#). Det skal bruges senere.

**Fra:** [sologvind]

**Til:** [Indsæt berørte myndigheder]; vhm@vhm.dk; vendsyssel@friluftsraadet.dk; formanden@fblihoerring.dk; dnhoerring-sager@dn.dk; nordjylland@dof.dk; post@kulturarvsforening.dk;

**Cc:** [Indsæt rådgiver og relevante kolleger (Ulla Borup Guntofte & Kirsten Munk, der videresender til Landsbyforum)]; kirsten.munk@hoerring.dk; ubg@hoerring.dk

**Emnefelt:** Høring af udkast til afgrænsning af miljøvurdering – [Titel på projekt]

**Vedhæftninger:**

[Udkast til afgrænsning vedrørende miljøvurdering]

[Evt. Projektbeskrivelse og/eller ansøgning]

[Evt. GIS-filer]

**Indhold på mail:**

Til rette vedkommende,

Hermed høring af berørte myndigheder jf. miljøvurderingslovens § 32, stk. 3, nr. 2 og § 35, stk. 3, nr. 2.

**Høring vedrørende**

Område **## sol/vind ved bynavn** (se vedhæftede projektbeskrivelse **eller** projektbeskrivelse fremgår øverst i udkast til afgrænsningsnotat)

Plan- og projektområdet omfatter **[adresse, hvis muligt]** og dele af **[indsæt aktuelle matrikler og ejerlav]**.

Der er ansøgt om **X vindmøller med en totalhøjde på X m og et XX ha solcelleanlæg.**

**Høringsformalia**

Bemærkninger skal være Hjørring Kommune i hænde **senest den [indsæt dato, 4 uger fra udsendelsesdag]**.

Bemærkningerne skal sendes til [sologvind@hoerring.dk](mailto:sologvind@hoerring.dk) – husk at skrive ”Høringssvar fra XX vedr. område **XX** – sagsnr. **[indsæt sagsnummer]**” i emnefeltet.

**Berørte myndigheder**

Følgende myndigheder betragtes som berørte, med begrundelse:



## W Guide til høring af berørte myndigheder

1. Du er startet her – Dette er en lille guide
2. Åben høringsbrevskabelonen for berørte myndigheder:  
”[2. Høring af berørte myndigheder - skabelon](#)”
3. Udfyld alt i formalia i [...] parenteserne
4. Gennemgå skemaet med berørte myndigheder.
  - a. Sammen med afgrænsningsnotat vælger du hvilke myndigheder der er berørte og flytter miljøemnerne til den rigtige overskrift, enten
    - i. ”Miljøvurderes” (hvis miljøemnet har rødt kryds) eller
    - ii. ”Miljøvurderes ikke” (Hvis gult eller grønt kryds)
  - b. Dobbelttjek om der er andre myndigheder som skal inddrages, f.eks. hvis de har indgivet høringssvar til fordebatten.
  - c. Du kan desuden finde en oversigt over berørte myndigheder i filen ”[Miljøemner, myndighed eller ingen](#)”.
5. Send høringsbrevet til de berørte myndigheder. Mailadresser til myndighederne findes i filen:  
”[3. Udsendelsesliste - høring af berørte myndigheder](#)” – Tjek om den er opdateret.
  - a. Husk altid at inkludere mail til vores faste lokale høringsparter: Friluftsrådet, Danmarks Naturfredningsforening og Foreningen for Bygnings- og Landskabskultur
6. Husk at lægge liste med hørte myndigheder, foreninger osv. på [SBSys](#). Det skal bruges senere.

[...]

Myndighed	Miljøemner	Begrundelse
Miljøstyrelsen	<p><b>Miljøvurderes:</b> Miljøfremmede stoffer (se afsnit 3.1)</p> <p>Grundvand og risiko for forurening af grundvandsressourcen (se afsnit 7.1)</p> <p><b>Miljøvurderes ikke:</b></p>	<p>Hjørring Kommune vil gerne høre Miljøstyrelsen om følgende:</p> <ul style="list-style-type: none"><li>• Er styrelsen enig i, at miljøemnet skal medtages i miljøvurderingen af planlægningen og projektet?</li><li>• Er styrelsen enig i, at emnet skal undersøges med den valgte metode og data?</li><li>• Har styrelsen yderligere interesser i emnet, som bør belyses i miljøvurderingen?</li></ul> <p>og/eller</p> <p>Hjørring Kommune vil gerne høre om Miljøstyrelsen om følgende:</p> <ul style="list-style-type: none"><li>• Er styrelsen enig i, at emnet ikke medtages i miljøvurderingen af planlægningen og projektet?</li></ul> <p>Evt.</p> <ul style="list-style-type: none"><li>• Har Miljøstyrelsen en holdning til <a href="#">[Indsæt konkret problemstilling her]</a></li></ul>



---

# Tak for jeres tid!

## Kontakt oplysninger:

Thomas Jensen

[thomas.jensen@hjoerring.dk](mailto:thomas.jensen@hjoerring.dk)

Rasmus Bo Rasmussen

[rbr@hjoerring.dk](mailto:rbr@hjoerring.dk)

Se også hjemmesiden: [Information om solcelle- og vindmølleprojekter | Hjørring Kommune](#)

---