

21. April 2026

Projektspecifikke overlapsanalyser i EA-Tools

VE Rejseholdet

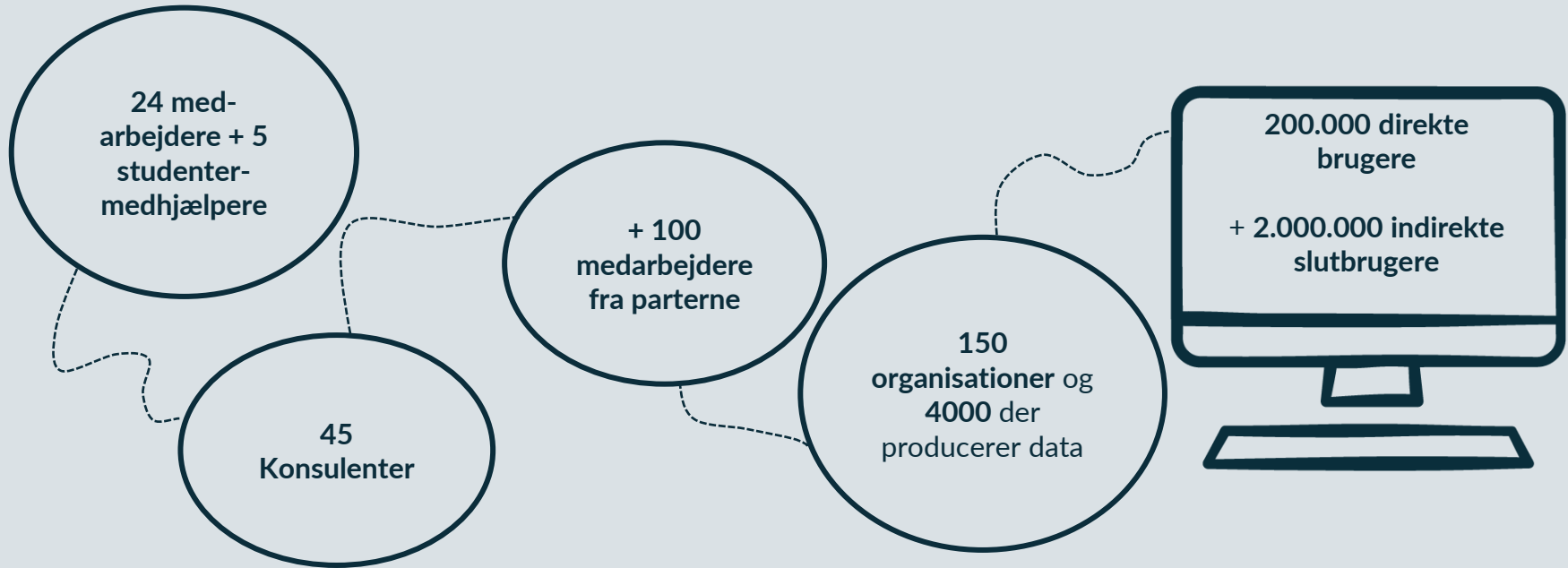
Karl Rasmus Sveding

karas@miljoportal.dk

Projektleder, Danmarks Miljøportal

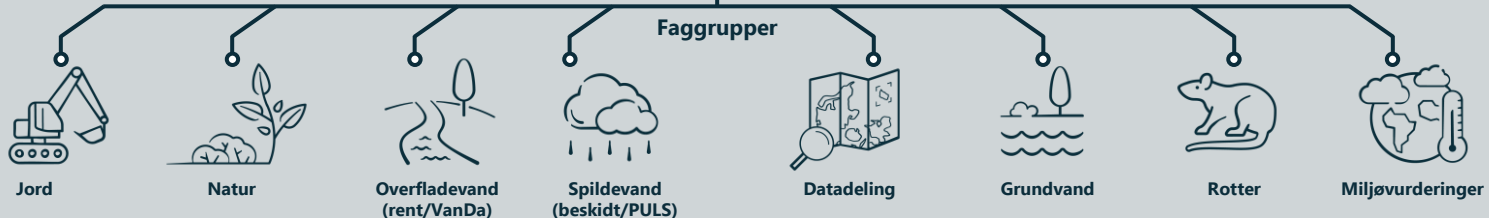
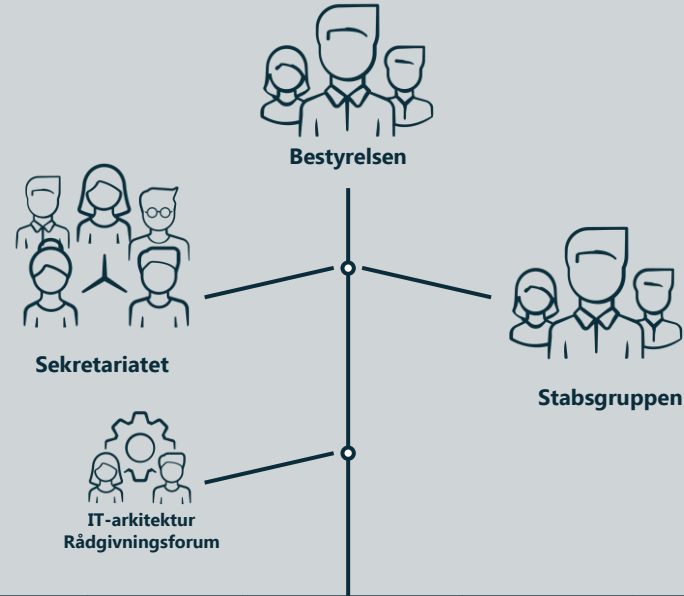
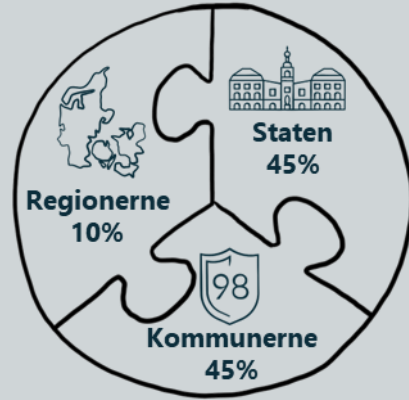


Danmarks Miljøportals organisation i tal

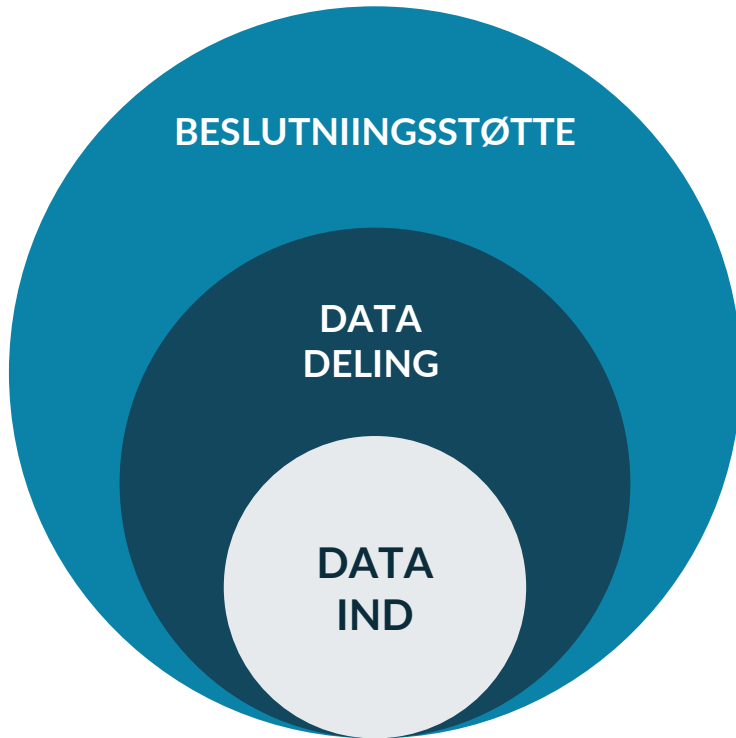


Organisering

Et fællesoffentligt partnerskab



Sammen om data og viden



DMPs kerne (historisk)



Fremadrettet kerne



The background of the slide is a dark teal color. On the right side, there is an aerial photograph of a dam structure extending into a body of water. On the left side, there is a large, semi-transparent circular graphic containing a stylized silhouette of a wind turbine. The text is overlaid on the left side of the slide.

Miljøvurderingsværktøjet EA-Tools

EA-Tools

✦ Hvad er EA-Tools?

EA-Tools er et screeningsværktøj til arbejdet med miljøvurderinger for at undersøge konkrete områder for miljødata. Dataen er organiseret efter miljøvurderingsloven og valideret af fagfolk.

✦ Formål

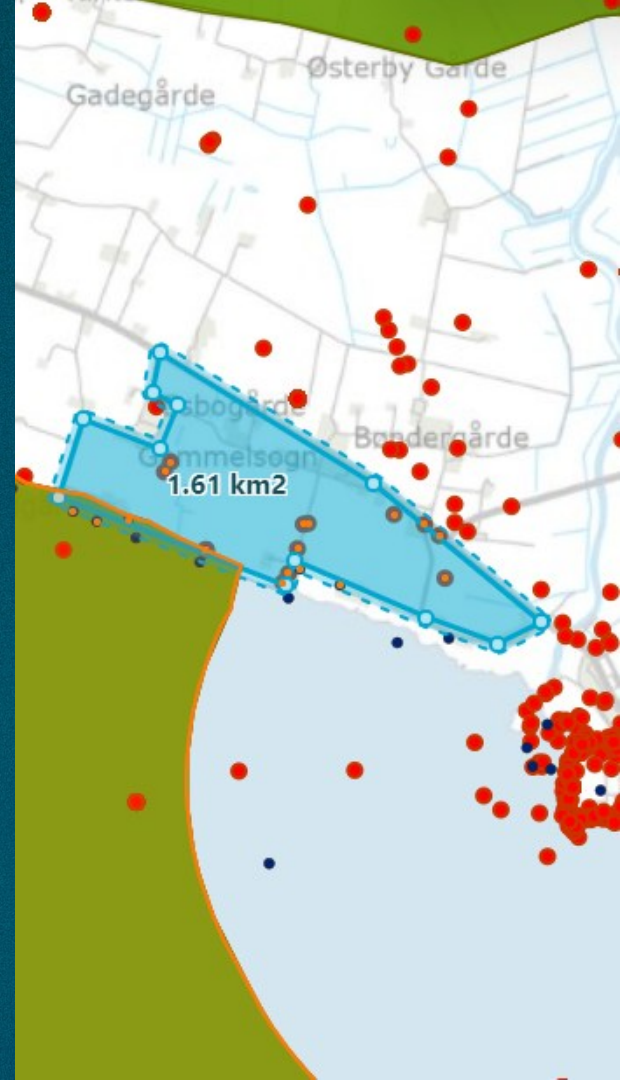
Formålet med værktøjet er tilgængeliggøre miljødata på en let og overskuelig måde, ved at give brugere mulighed for at foretage overlapsundersøgelser på arealer.

✦ Målgruppe

Systemet er designet til branchens aktører herunder bygherrer, myndigheder og deres rådgivere, der har et behov for indhente miljødata relevante for miljøvurderinger.

Systemet kan tilgås offentligt (uden login)

Systemet gemmer undersøgelser og undersøgelsesområde ved login og rolle-tildeling



Projektskabeloner – et spadestik dybere

Specificere dataindhold til konkrete projekttyper fx solceller, industriområder mm. Fagligheden vurderer indholdet.

Indhold

- ✦ Projektspecifik
- ✦ Udvalgte (og fravalgte) datasæt
- ✦ Detaljerede regler pr. datasæt (buffer og distanceanalyse)
- ✦ Beskrivelse og formål

Resultater

- ✦ Projektrelaterede miljøoverlap
- ✦ Vælg selv output-format: PDF-rapport, JSON, Shapefil

Offentliggjorte skabeloner

- ✦ Infrastrukturprojekter (Vejdirektoratet)
- ✦ Transformerstationer (Green Power Danmark)
- ✦ Råstofindvinding på land (Regionerne)

Undersøgelsesskabelon: Råstofindvinding på land

Klar til undersøgelse

- Flora, fauna og biodiversitet - terrestrisk
26 datasæt af 26
- Flora, fauna og biodiversitet - akvatisk
5 datasæt af 5
- Flora, fauna og biodiversitet - marin
1 datasæt af 1
- Jordarealer
1 datasæt af 1
- Jordbund
10 datasæt af 10
- Kulturarv
10 datasæt af 10
- Landskab
12 datasæt af 12
- Vand
8 datasæt af 8

Konfigurer datasættet

Fokus for det dannede billede

Zoom ind på området der undersøges
 Inkluder overlapsobjekter helt Vis hele Danmark

Inkluder signaturforklaring

Ja Nej

Vælg baggrundskort for kortudsnit i rapport

Basiskort Ortofoto

Distanceanalyse (meter)

10000

Buffer for datasæt

1000

Forklarende tekst indsat i rapporten

Indtast en kort beskrivelse eller et resumé til rapporten

Projektskabeloner – adgang og tilgængelighed

Publiceringsstatus definerer skabelonens adgang.

- 1. Kladde**
Til skabeloner under udarbejdelse
- 2. Intern**
Til intern anvendelse indenfor egen organisation
- 3. Privat**
Tilgængelig med direkte link (ikke publiceret)
- 4. Publiceret**
Offentlig tilgængelig for alle på EA-Tools (uden login)

Alle kommuner har allerede fået rollen i brugerstyring. Hvis du ønsker at gå i gang med at administrere skabeloner, skal du bede din lokaladministrator om at få tildelt rollerne (miljoe_eatools_write og miljoe_eatools_template)

Demonstration of EA-Tools



Hjælp og vejledning: HelpCenter

EA-Tools

<https://eatools.miljoportal.dk/>
[Vejledninger til EA-Tools](#)

EA-Hub

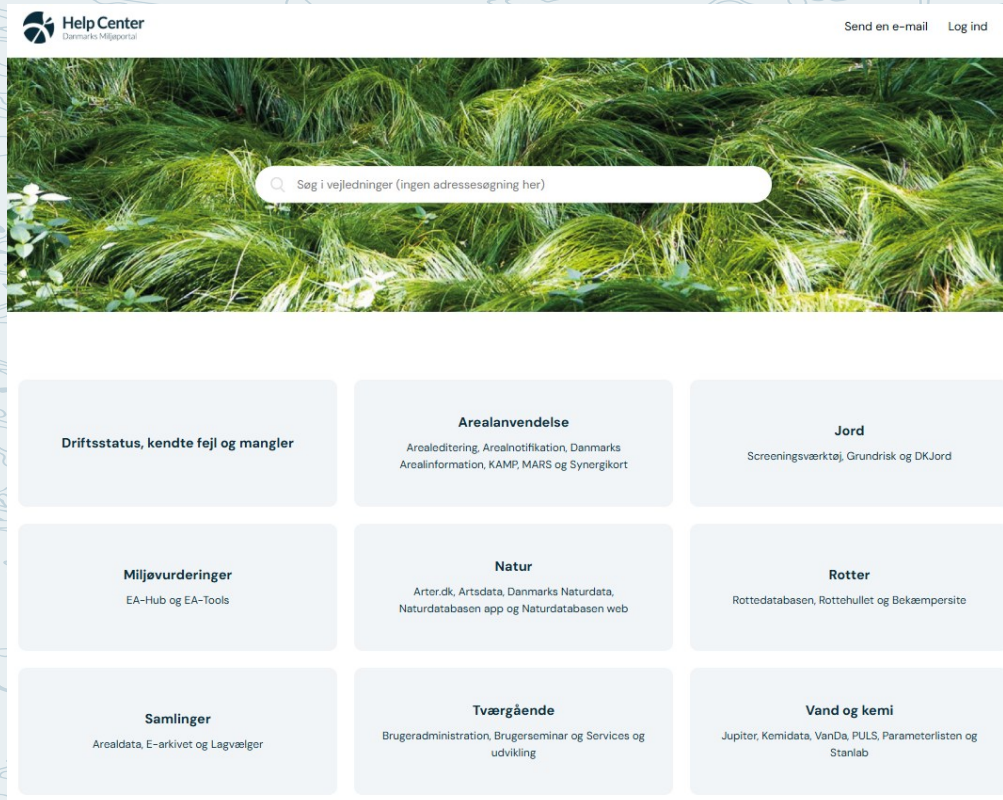
<https://eahub.miljoportal.dk/home>
[Vejledninger til EA-Hub](#)

Support

<https://support.miljoportal.dk/hc/da>

Danmarks Miljøportal

<https://www.miljoportal.dk/>



The screenshot shows the Help Center interface for the Danish Environmental Portal. At the top left is the logo for 'Help Center Danmarks Miljøportal'. At the top right are links for 'Send en e-mail' and 'Log ind'. Below the header is a large image of green grass with a search bar overlaid. The search bar contains the text 'Søg i vejledninger (ingen adressesøgning her)'. Below the search bar is a grid of nine service categories, each in a light blue rounded rectangle:

- Driftsstatus, kendte fejl og mangler**
- Arealanvendelse**
Arealoditering, Arealnotifikation, Danmarks Arealinformation, KAMP, MARS og Synergikort
- Jord**
Screeningsværktøj, Grundrisk og DKJord
- Miljøvurderinger**
EA-Hub og EA-Tools
- Natur**
Arter.dk, Artsdata, Danmarks Naturdata, Naturdatabasen app og Naturdatabasen web
- Rotter**
Rottedatabasen, Rottehullet og Bekæmpersite
- Samlinger**
Arealdata, E-arkivet og Lagvælger
- Tværgående**
Brugeradministration, Brugerseminar og Services og udvikling
- Vand og kemi**
Jupiter, Kemidata, VanDa, PULS, Parameterlisten og Stanlab

